

#### RECOMENDAÇÕES IMPORTANTES

### "IMPORTANTE LER COM ATENÇÃO E GUARDAR PARA EVENTUAIS CONSULTAS."

**"ATENÇÃO:** Este produto é destinado somente para crianças que já consigam permanecer sentadas sem auxílio, a partir de aproximadamente seis meses de idade. Não se destina a crianças que podem caminhar sozinhas ou que pesam mais de 12kg."

**"ATENÇÃO:** NUNCA DEIXE A CRIANÇA SOZINHA SEM A SUPERVISÃO DE UM ADULTO. UMA QUEDA PODE CAUSAR FERIMENTO GRAVE."

**"ATENÇÃO:** Impeça o acesso a escadas, degraus, rampas e superfícies irregulares, locais próximos à piscina e demais locais com risco de afogamento ou queda."

**"ATENÇÃO:** Proteja a criança contra todo tipo de chama, aquecimento e utensílios de cozinha."

**"ATENÇÃO:** Remova líquidos quentes, cabos elétricos e outros perigos potenciais ao alcance da criança."

**"ATENÇÃO:** Evite colisões com vidro em portas, janelas e móveis."

**"ATENÇÃO:** Não utilize o andador se quaisquer componentes estiverem quebrados ou faltantes."

**"ATENÇÃO:** Utilize o andador somente por curtos períodos de

tempo. Seu uso excessivo pode causar problemas com a saúde e desenvolvimento da criança."

**"ATENÇÃO:** Não utilize peças de reposição que não sejam as aprovadas pelo fabricante ou distribuidor."

**"ATENÇÃO:** ESTE PRODUTO DEVE SER MONTADO POR UM ADULTO;"

#### COMO RETIRAR E COMO COLOCAR AS PILHAS E BATERIAS

**"ATENÇÃO:** O BRINQUEDO NÃO PODE SE CONECTAR A MAIS DO QUE O NÚMERO RECOMENDADO DE FONTES DE ALIMENTAÇÃO."

**ADVERTÊNCIA!** AS PILHAS NÃO PODEM SER RECARREGADAS. AS BATERIAS DEVEM SER RETIRADAS DO BRINQUEDO ANTES DE SEREM RECARREGADAS (SE PUDEREM SER RETIRADAS); AS BATERIAS SOMENTE DEVEM SER RECARREGADAS SOB SUPERVISÃO DE UM ADULTO (SE PUDEREM SER RETIRADAS); OS DIFERENTES TIPOS DE PILHAS E BATERIAS NOVAS E USADAS NÃO PODEM SER MISTURADOS; SÓ DEVEM SER USADAS PILHAS E BATERIAS DO TIPO RECOMENDADO OU UM SIMILAR; AS PILHAS E BATERIAS DEVEM SER COLOCADAS RESPEITANDO A POLARIDADE; AS PILHAS E BATERIAS DESCARREGADAS DEVEM SER RETIRADAS DO BRINQUEDO; OS TERMINAIS DE UMA PILHA OU BATERIA NÃO DEVEM SER COLOCADOS EM CURTO-CIRCUITO; AS INSTRUÇÕES DE COLOCAR E RETIRAR AS PILHAS E BATERIAS VIDE QUADRO 01.

#### CUIDADOS ESPECIAIS DE LIMPEZA E CONSERVAÇÃO

##### Para tecidos de poliéster:

- Não lavar com cloro;
- Não lavar a seco;
- Temperatura de lavagem 50°C;
- Secar à sombra;
- Não deve ser submetida a altas temperaturas de lavagem ou de ferro, passar a no máximo 110°C;
- Não deve ser passado com ferro a vapor

##### Limpeza da estrutura:

- As peças de metais e plásticos deste produto limpar com um pano úmido;
- Nunca limpe com produtos abrasivos, à base de amônia, alvejantes ou álcool;

##### Instruções de conservação:

- Sujeira pode entupir os poros do tecido, acumulando dentro da peça;
- Ventilar as peças;
- Deixar secar em posição plana

##### Estrutura:

- Lubrifique periodicamente as rodas e as partes metálicas, verificando também se não há parafusos soltos ou peças danificadas;
- Para a segurança do bebê, troque-as ou repare-as, caso seja necessário

## Manual de Instruções

# Magic

Ref. 4065

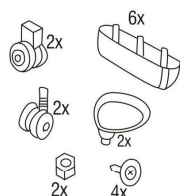


# Galzerano

*O lugar do seu bebê.*

## COMPONENTES

A- Assento;  
B- Bandeja brinquedo;  
C- Base do assento;  
D- Roda;  
E- Sistema de freio;  
F- Base maior.



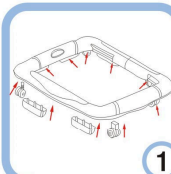
Ferramenta Necessária para Montagem: Chave de Fenda Phillips (não fornecida)



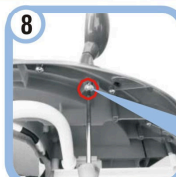
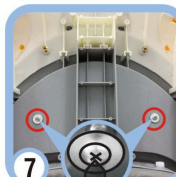
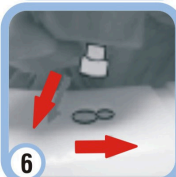
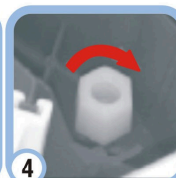
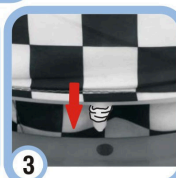
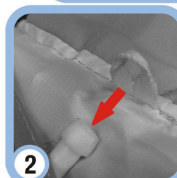
Via Prefeito Jurandyr Paixão, 700  
CEP 13481-149 • Limeira • SP • Brasil  
Caixa Postal 184 • www.galzerano.com.br  
Fone: (19) 3404.3030 • Fax: (19) 3404.3031  
SAC 0800.7730330

## INSTRUÇÕES DE MONTAGEM

1



Para iniciar a montagem do andador, insira as 2 rodas dianteiras giratórias (D) e 2 rodas traseiras fixas (encaixe retangular) e os 6 sistemas de freio (E) nos orifícios dos eixos sob a base maior (F), respectivamente, e pressione os eixos das rodas e sistemas de freio na parte inferior, até que estejam firmemente encaixados (fig.1).



Para inserir o assento (A), localize um laço no encosto do tecido do assento que deve ser posicionado dentro do pino central da peça plástica do encosto (fig.2) e encaixe os 5 pinos plásticos localizados na parte de trás deste na base do assento (C), nos encaixes localizados na parte de trás (fig.3).

Rosqueie as porcas plásticas nos 2 pinos com rosca, girando-as até travar (fig.4).

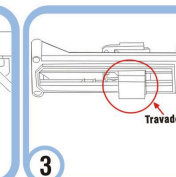
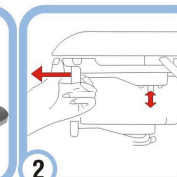
Em seguida encaixe os pinos frontais e laterais, alinhando seus ressaltos com os encaixes na base do assento, e pressione-os com os dedos nos sentidos das setas (fig.5 e 6) até travarem.

A bandeja com brinquedos (B) utiliza duas pilhas AA (não inclusas). Para colocar as pilhas solte o parafuso da tampa localizado abaixo da bandeja, coloque as pilhas e encaixe a tampa parafusando-a novamente. Para retirar as pilhas solte o parafuso da tampa localizado abaixo da bandeja, e retire as pilhas encaixando a tampa parafusando-a novamente.

Para instalar a bandeja brinquedo insira-a no lugar reservado na base do assento (C) e prenda-a com os parafusos Phillips (2x) abaixo da bandeja (fig.7). Insira os retrovisores no lugar reservado na bandeja brinquedo e prenda-os com os parafusos Phillips, abaixo da bandeja (fig.8). Certifique-se que a bandeja brinquedo e os retrovisores estejam firmemente presos antes de colocar a criança.

2

## INSTRUÇÕES DE USO



Para abrir o andador, segure a base maior (F) com uma mão e levante a base do assento (C) com a outra até a altura desejada (fig.1). Certifique-se que o andador esteja travado antes de colocar a criança. O andador Magic possui 03 regulagens de altura para sua base do assento (C) adequando assim ao tamanho da criança. Para ajustar, localize o botão que encontra-se embaixo da base do assento e gire-o totalmente para direita, pressione a frente do botão destravando assim à base (fig. 2 e 3). Coloque-o na posição desejada e solte o botão, ocorrendo assim seu travamento automático. Certifique-se que o andador esteja travado antes de colocar a criança.

Para fechar o andador use a mesma instrução de regulagem, colocando na posição mais baixa.

Produzido na China com exclusividade para:

  
**Galzerano**  
O lugar do seu bebê.