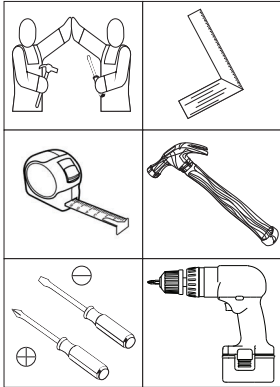
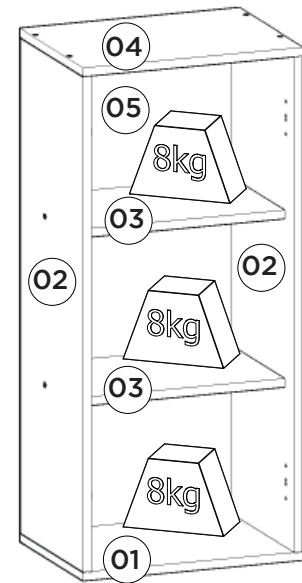
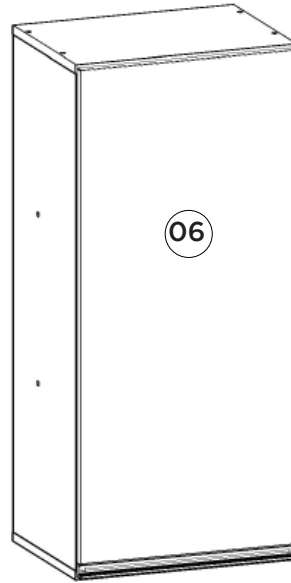


**HENN**Ind. e Com. de Móveis Henn  
Mondaí - SC - Brasil

☎ +55 49 3674.3500

📱 @moveishenn  
www.henn.com.br**INSTRUÇÕES DE MONTAGEM****INSTRUCCIONES DE MONTAJE  
ASSEMBLY INSTRUCTIONS****Aéreo 01 Porta 400mm Belize | Aéreo 01 Puerta 400mm Belize | Aerial 01 Door 400mm Belize****Referência/Cor****c C504-131 Cinza****Requisitos para montagem  
Requisitos para la montaje  
Assembly Requirements****Imagens meramente ilustrativas  
Imágenes meramente ilustrativas  
Images for illustration only****Pesos máximos recomendados com carga distribuída  
Peso máximo recomendado con la carga distribuida  
Recommended maximum weight with distributed load.****Lista de Peças | Lista de piezas | List of parts**

Item	Caixa Caja Box	Qtd Ctd Qty	Descrição   Descripción   Description	Medidas (mm)   Dimensions (mm)   Size (measurements) (mm)
01=04	1/1	01	Base Tampo   Base y Top   Base and Top	400x295x15
02	1/1	02	Lateral Direita Esquerda   Derecho Lado izquierdo   Right Side Left	870x295x15
03	1/1	02	Prateleira   Estante   Shelf	369x250x15
04=01	1/1	01	Base Tampo   Base y Top   Base and Top	400x295x15
05	1/1	01	Fundo   Fondo   Bottom	894x393x3
06	1/1	03	Porta   Puerta   Door	865x396x15

**Ferragens | Herrajes | Hardware**

<b>A</b> 02x  Parafuso 5,0x50mm FLA. Tornillo 5,0x50mm FLA. Screw 5,0x50mm FLA.	<b>B</b> 12x  Parafuso 3,5x40mm CHT. Tornillo 3,5x40mm CHT. Screw 3,5x40mm CHT.	<b>C</b> 16x  Parafuso 3,5x14mm FLA. Tornillo 3,5x14mm FLA. Screw 3,5x14mm FLA.	<b>D</b> 02x  Parafuso 3,5x12mm CHT. Tornillo 3,5x12mm CHT. Screw 3,5x12mm CHT.	<b>E</b> 16x  Cavilha 8x25mm Cinta 8x25mm Dowel 8x25mm	<b>F</b> 02x  Calço Removível Calzado extraíble Removable Shim	<b>G</b> 02x  Dobradilha SlideOn Baja Amortecedor 35mm Bisagra SlideOn Baja Amortiguador 35mm Low SlideOn Hinge 35mm Shock Absorber
<b>H</b> 34x  Prego 10x10mm Clavo 10x10mm Nail 10x10mm	<b>I</b> 02x  Bucha plástica 8mm Bucha de plástico 8mm 8mm plastic bushing	<b>J</b> 02x  Suporte de fixação Soporte de fijación Mounting bracket	<b>K</b> 02x  Proteção para cantoneira Ángulo de protección Protection angle	<b>L</b> 04x  Parafuso União 30mm Tornillo Unión 30mm Union Screw 30mm	<b>M</b> 01x  Puxador ALX179 - 396mm Tirador ALX179 - 396mm ALX179 - 396mm Handle	<b>N</b> 01x  Sachê de cola Bolsa de pegamento Glue bag
<b>O</b> 12x  Adesivo tapa parafuso 10mm Adhesivo tapón de tornillo 10mm Bolt cover adhesive 10mm						

O parafuso (L) deve ser usada somente quando este módulo for acoplado a outro módulo componível Henn.

El tornillo (L) se debe utilizar sólo cuando el módulo está conectado a otro módulo componible Henn.

The screw (L) should be used only when this module is attached to another Henn modular module.

**RECOMENDAÇÃO**

Para fixar o móvel na parede usar o suporte de fixação (J), o parafuso 3,5x14mm FLA (C), a Bucha 8mm (I) e o parafuso 5,0x50mm FLA (A).

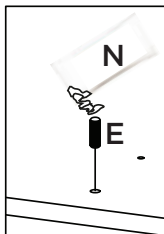
**RECOMENDACIÓN**

Para conectar el móvil a la pared con el soporte (J), tornillo 3,5 x14mm FLA (C), el casquillo de 8 mm (I) y el 5,0 x50mm tornillo FLA (A).

**RECOMMENDATION**

To fix the furniture to the wall use the fixing bracket (J), the 3.5x14mm FLA (C) screw, the 8mm bushing (I) and the 5.0x50mm FLA screw (A).

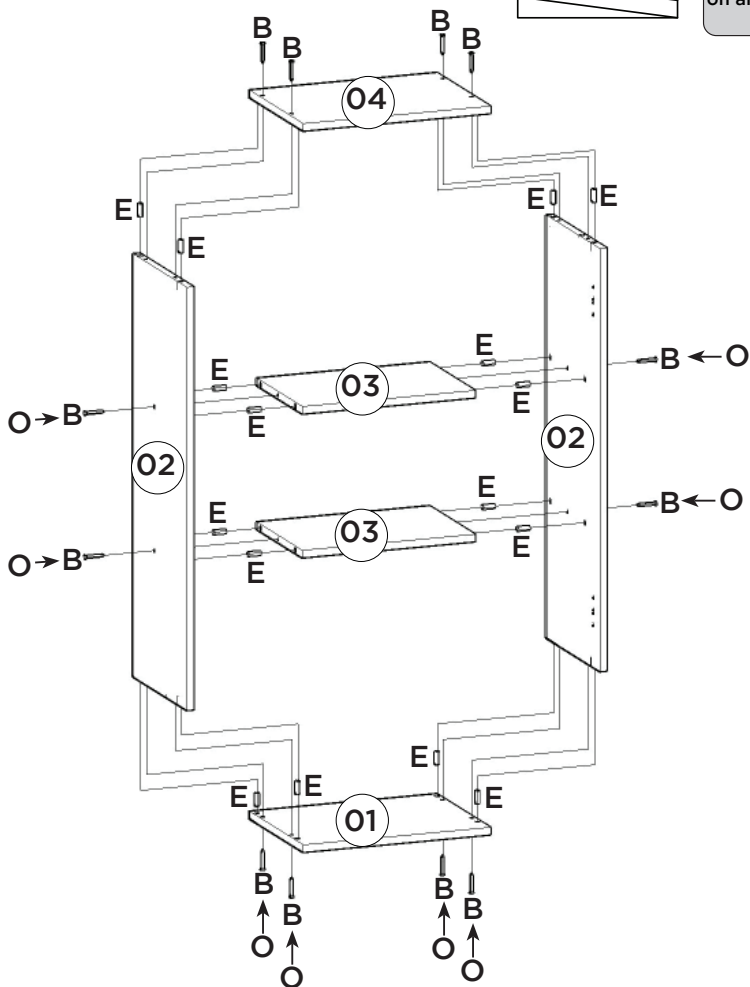
1º



Utilizar o sachê de cola (N) em todas as cavilhas (E) do produto.

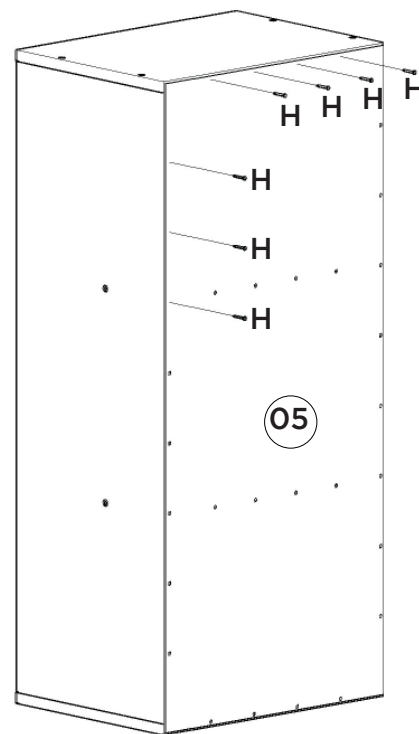
Con el pegamento sobre (N) en todos los pernos (E) producto.

Use the glue sachet (N) on all the pegs (E) of the product.



2º

ITM/C504-



**AVISO**

Para limpeza de seu móvel, use uma flanela seca ou umedecida, e não utilize produtos químicos que possam danificar seu produto.

**SISTEMA DE MONTAGEM**

O sistema de montagem dos produtos, funciona de acordo com a ordem crescente dos números indicados no desenho. Ex: 01, 02, 03, 04... até a conclusão da montagem.

**ADVERTENCIA**

Para limpieza de su móvil, use una flanela seca o húmeda, y no utilice productos químicos que puedan dañar su producto.

**SISTEMA DE MONTAJE**

El sistema de montaje de los productos funciona de acuerdo con el orden creciente de los números indicados en el dibujo. Ej.: 01, 02, 03, 04... hasta la conclusión del montaje.

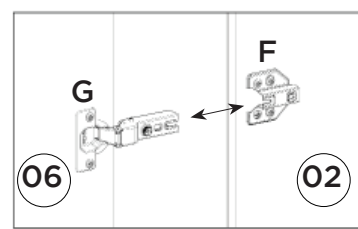
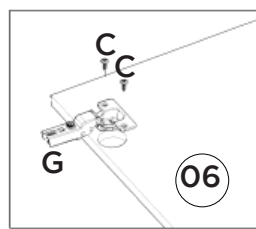
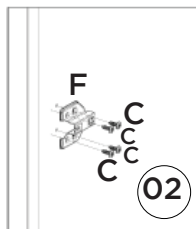
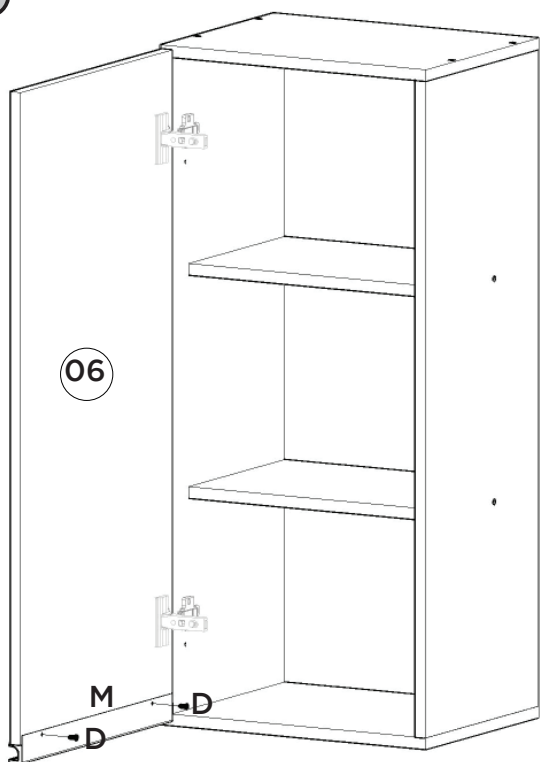
**NOTICE**

To clean your furniture, use a dry or wet cloth, and do not use chemicals that may damage your product.

**ASSEMBLY SYSTEM**

The products' assembly system works according to the increasing order of the indicated numbers. For example: 01, 02, 03, 04 ... to the end of the assembly.

3º



Vídeo: Instalar e regular Dobradiças

Vídeo: Instale y ajuste las bisagras

Vídeo: Install and adjust hinges

