

CUIDADOS ESPECIAIS DE LIMPEZA E CONSERVAÇÃO

Para tecidos de Poliéster

- Não lavar com cloro;
- Não lavar a seco;
- Temperatura de lavagem: 50°C;
- Secar à sombra;
- Não usar altas temperaturas de lavagem ou de ferro; passar a 110°C no máximo;
- Não deve ser passado com ferro a vapor.

Limpeza da estrutura

- Não usar detergentes, alvejantes ou qualquer outro produto químico;
- Usar apenas tecido umedecido com água morna;
- Retirar o excesso e secar com um tecido limpo, deixar aberto até que esteja completamente seco.

Instruções de conservação

- Sujeira pode entupir os poros de tecido, acumulando-se dentro da peça;
- Ventilar as peças.

RECOMENDAÇÕES IMPORTANTES

IMPORTANTE LER COM ATENÇÃO E GUARDAR PARA EVENTUAIS CONSULTAS

- Este berço co-leito é destinado para crianças com idade compreendida entre 0-6 meses e com o peso máximo de 9Kg. O uso por crianças com peso acima do recomendado pode acarretar danos a sua estrutura e comprometer sua segurança;
- **ADVERTÊNCIA:** Esteja ciente do risco de chama aberta e outras fontes de calor, tais como aquecedores elétricos, aquecedores a gás etc, nas proximidades do berço;
- **ADVERTÊNCIA:** Não utilize o berço co-leito se alguma parte estiver quebrada, rasgada ou faltando. Utilizar somente peças de reposição aprovadas pelo fabricante;
- **ADVERTÊNCIA:** Não deixe nenhum objeto dentro ou próximo ao berço co-leito que possa servir de ponto de apoio ou apresente perigo de asfixia ou estrangulamento, como por exemplo, cordas, cordões de persiana/cortina etc;
- **ADVERTÊNCIA:** Nunca utilizar mais de um colchão no berço co-leito;
- Antes de colocar a criança no berço co-leito, certifique-se de que esteja montado e travado corretamente (siga as instruções de montagem desse manual);
- O berço co-leito está pronto para uso somente quando os mecanismos de travamento estiverem devidamente acionados;
- Não permita que este berço co-leito seja usado por mais que uma criança de cada vez;
- **ATENÇÃO:** Proibido o uso de outro tipo de colchonete, ou similares. Caso o mesmo sofra danos, procure o revendedor ou o fabricante do produto;
- Verificar frequentemente tecidos e telas para garantir a ausência de furos ou rasgos, podendo causar ferimentos ao seu bebê;
- **ATENÇÃO:** Para evitar risco de queda, quando a criança for capaz de se sentar no berço co-leito, ele não pode mais ser utilizado por essa criança;
- Usando sempre o componente adequado de fixação, fixe o berço à cama dos pais para que a mãe e o recém-nascido fiquem próximos;
- Portátil e confortável, o bebê pode dormir de forma segura ao lado da mãe, ao mesmo tempo que, facilita para a mãe cuidar e alimentar o bebê;
- Antes de colocar a criança, verifique se as fitas estão bem fixas e esticadas, o berço co-leito deve estar preso no colchão dos pais e não devem existir intervalos entre ele e o colchão para adultos;
- O berço co-leito deve ser sempre colocado sobre um plano horizontal. Nunca deixe o berço co-leito num plano inclinado com a criança lá dentro;
- Mantenha as fitas de fixação longe do alcance das crianças;
- Não desloque o berço co-leito com a criança lá dentro;
- **ATENÇÃO:** Para evitar o perigo de asfixia, manter esta embalagem plástica fora do alcance das crianças.

CERTIFICADO DE GARANTIA

A Galzerano garante o funcionamento desse produto contra falhas ou defeitos de fabricação pelo prazo de 6 meses (seis meses), já incluído o período de garantia legal de noventa (90) dias, contado a partir da emissão da nota fiscal de compra. A manutenção ou reparo gratuito do produto, referente a falha ou defeito de fabricação, deverá ser realizada por uma assistência técnica autorizada da Galzerano, conforme relação de assistência disponibilizada no site da empresa www.galzerano.com.br, mediante apresentação da nota fiscal do produto.

Nenhum serviço poderá ser efetuado por Assistência Técnica que não seja autorizada Galzerano. A Galzerano durante o período de garantia se responsabiliza pelo custo de mão de obra e peças necessárias para que o produto fique em perfeitas condições de uso, desde que o defeito apresentado seja comprovado pela Assistência Técnica Autorizada.

A Galzerano não se responsabiliza pelo transporte ou deslocamento do produto até o local da assistência técnica autorizada. A troca do produto ocorrerá somente em caso de defeito de fabricação que impossibilite a manutenção. A Galzerano reserva-se o direito de decidir os casos em que o produto será trocado, isentando-se de quaisquer responsabilidades e outras obrigações não previstas. A partir do término da garantia qualquer peça ou assistência prestada será cobrada.

NÃO ABRANGE A GARANTIA:

- Substituição de peças que sofreram desgaste natural ou mau uso;
- Peças/componentes e acessórios danificados devido a utilização não conforme o manual de instruções que acompanha o produto;
- Defeitos devido a exposição de produtos a locais impróprios, como umidade, sem os devidos cuidados de manutenção e conservação conforme orientação no manual de instruções do produto;
- Prestação de serviços de montagem do produto, limpeza, lavagem, regulagem, lubrificação e alinhamento por parte da Galzerano ou da rede de Assistência Técnica autorizada.

RELAÇÃO DE ASSISTÊNCIA TÉCNICA DISPONÍVEL NO SITE.



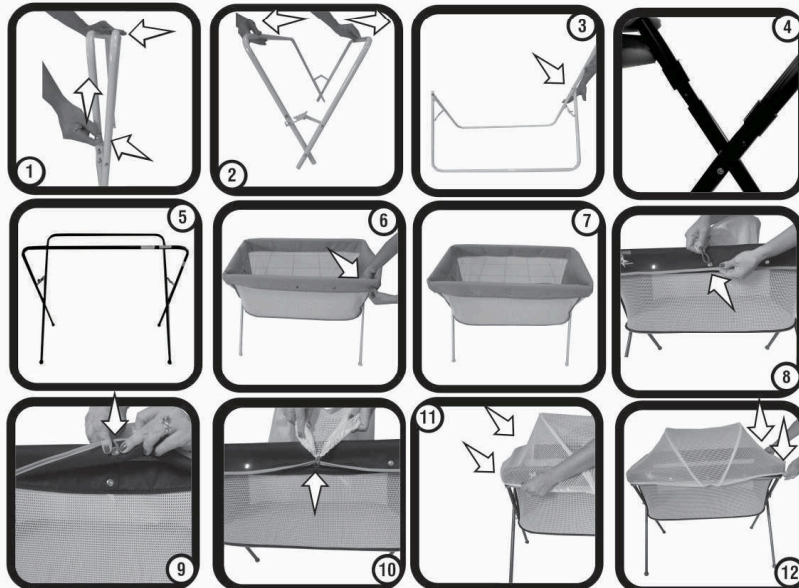
Ref. 2015

Berço Co-Leito Bari

COMPONENTES

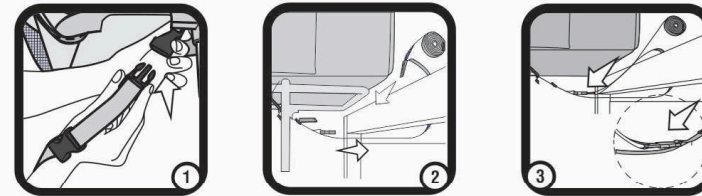


01 - INSTRUÇÕES DE MONTAGEM



Para montar o berço co-leito, retire estrutura metálica da caixa, solte as quatro pernas de seu suporte. Abra o suporte aproximando as laterais e puxando para cima a trava lateral simultaneamente (fig.1); Desloque-o em sentido contrário (fig.2). Vire de cabeça para baixo o suporte e encaixe as quatro pernas inferiores ao suporte (fig.3, 4 e 5). Desvire-o e instale o tecido encaixando os quatro cantos do tecido na estrutura metálica e abote os botões em abas laterais (fig. 6 e 7). Este berço co-leito é dotado de tela mosquiteiro. Para instalar, localize a alça existente no meio, parte interna, do mosquiteiro (fig. 8); Abra o botão do meio na lateral do tecido e passe a alça em torno do botão fechando-o (fig.9 e 10); Executar as operações em ambos os lados. Encaixe os quatro cantos do mosquiteiro ao berço (fig.11 e 12).

02 - INSTRUÇÕES DE USO



O berço co-leito deve ser preso à cama dos pais.

ATENÇÃO: Verifique se a estrutura do berço co-leito não interfere com a cama dos pais.

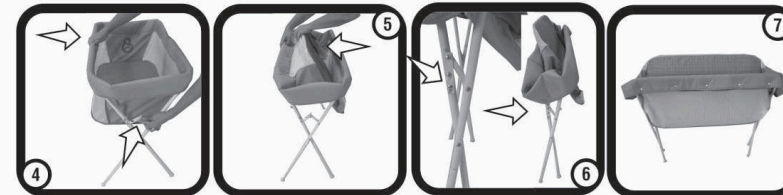
ATENÇÃO: Durante a utilização, certifique-se de que os lençóis, cobertas, etc. não invadem o espaço do berço co-leito.

Para prender o berço co-leito à cama dos pais utilize o conjunto de fita de fixação. Prenda as fivelas soltas da fita de fixação ao fecho localizado embaixo do tecido, em ambos os lados (fig.1). Em seguida passe de baixo para cima a tira da fita em volta da estrutura e do colchão da cama dos pais (fig.2) e prenda a outra fivela localizada na ponta da tira da fita de fixação (fig.3). Repita a operação com a outra fita.

Encoste o berço co-leito na cama dos pais e puxe a tira da fita, ajustando até o berço co-leito ficar totalmente em contato com o colchão dos pais. Antes de cada utilização, certifique-se sempre de que não há nenhum espaço entre o colchão dos pais e a grade do berço.

ATENÇÃO: Não instale o berço co-leito aos pés ou na cabeceira da cama, e sim sempre nas laterais.

ATENÇÃO: A utilização deste produto é permitida apenas com camas e/ou colchões com laterais retas. É proibido utilizar este berço com camas e/ou colchões redondos ou com colchões de água.



Para fechar o berço co-leito, aproxime as laterais da estrutura metálica e puxe para cima a trava lateral simultaneamente (fig.4); Desloque o fundo do berço para cima, de modo que o colchão fique ao meio das laterais do berço (fig.5).

O Berço Co-Leito Bari possui uma trava automática de fechamento (fig.6 e 7)


Galzerano
O lugar do seu bebê.

Via Prefeito Jurandyr Paixão, 700
CEP 13481-149 • Limeira • SP • Brasil
Caixa Postal 184 • www.galzerano.com.br
Fone: (19) 3404.3030
SAC 0800.7730330
email - sac@galzerano.com.br

