

## RECOMENDAÇÕES IMPORTANTES

# "IMPORTANTE LER COM ATENÇÃO E GUARDAR PARA EVENTUAIS CONSULTAS."

- Este produto é destinado somente para crianças com o peso até 18 kg;

**"ATENÇÃO:** ESTE PRODUTO DEVE SER MONTADO POR UM ADULTO;"

**"ATENÇÃO:** NUNCA DEIXE A CRIANÇA SOZINHA SEM A SUPERVISÃO DE UM ADULTO;"

## ADVERTÊNCIAS:

- Não recomendado para crianças que podem se sentar sozinhas;
- A segurança do seu filho é de sua responsabilidade;
- Esta cadeira de descanso não se destina a períodos prolongados de sono;
- É perigoso usar esta cadeira em superfícies altas, por exemplo, uma mesa;
- Utilize sempre o dispositivo de retenção;
- Nunca use a barra de brinquedos para transportar a cadeira de descanso;
- Não coloque a cadeira de descanso perto de fontes de calor, por exemplo fogões, eletrodomésticos etc.
- Não coloque perto de itens como cortinas e fiações elétricas, pois podem representar perigo de asfixia ou estrangulamento;
- Nunca utilize em veículos como um dispositivo de retenção para crianças (cadeira de bebê para carro);
- Nunca pegue e movimente a cadeira de descanso quando a criança estiver nela;
- Não ajuste a cadeira de descanso quando a criança estiver nela;
- Guarde a cadeira de descanso fora do alcance das crianças quando não estiver em uso;
- Esta cadeira não substitui um berço ou uma cama. Se o seu filho precisa dormir, então ele deve ser colocado em um berço ou cama adequados;
- Não use a cadeira se algum componente estiver quebrado ou faltando;
- Não use acessórios ou peças de reposição com exceção das aprovadas pelo fabricante;

## COMO RETIRAR E COMO COLOCAR AS PILHAS E BATERIAS

**"ATENÇÃO:** O BRINQUEDO NÃO PODE SE CONECTAR A MAIS DO QUE O NUMERO RECOMENDADO DE FONTES DE ALIMENTAÇÃO."

**ADVERTÊNCIA!** AS PILHAS NÃO PODEM SER RECARREGADAS.

AS BATERIAS DEVEM SER RETIRADAS DO BRINQUEDO ANTES DE SEREM RECARREGADAS (SE PUDEREM SER RETIRADAS);

AS BATERIAS SOMENTE DEVEM SER RECARREGADAS SOB SUPERVISÃO DE UM ADULTO (SE PUDEREM SER RETIRADAS);

OS DIFERENTES TIPOS DE PILHAS E BATERIAS NOVAS E USADAS NÃO PODEM SER MISTURADOS;

SÓ DEVEM SER USADAS PILHAS E BATERIAS DO TIPO RECOMENDADO OU UM SIMILAR;

AS PILHAS E BATERIAS DEVEM SER COLOCADAS RESPEITANDO A POLARIDADE;

AS PILHAS E BATERIAS DESCARREGADAS DEVEM SER RETIRADAS DO BRINQUEDO;

OS TERMINAIS DE UMA PILHA OU BATERIA NÃO DEVEM SER COLOCADOS EM CURTO-CIRCUITO;

AS INSTRUÇÕES DE COLOCAR E RETIRAR AS PILHAS E BATERIAS VIDE QUADRO 02.

## CUIDADOS ESPECIAIS DE LIMPEZA E CONSERVAÇÃO

### Para tecidos de poliéster:

- Não lavar com cloro;
- Não lavar a seco;
- Temperatura de lavagem 50°C;
- Secar à sombra;
- Não deve ser submetida a altas temperaturas de lavagem ou de ferro, passar a no máximo 110°C;
- Não deve ser passado com ferro a vapor

### Limpeza da estrutura:

- As peças de metais e plásticos deste produto limpar com um pano úmido;
- Nunca limpe com produtos abrasivos, à base de amônia, alvejantes ou álcool;

### Instruções de conservação:

- Sujeira pode entupir os poros do tecido, acumulando dentro da peça;
- Ventilar as peças;
- Deixar secar em posição plana

### Estrutura:

- Lubrifique periodicamente as rodas e as partes metálicas, verificando também se não há parafusos soltos ou peças danificadas;
- Para a segurança do bebê, troque-as ou repare-as, caso seja necessário



Via Prefeito Jurandyr Paixão, 700  
CEP 13481-149 • Limeira • SP • Brasil  
Caixa Postal 184 • [www.galzerano.com.br](http://www.galzerano.com.br)  
Fone: (19) 3404.3030  
CRC 0800.7730330  
email - [crc@galzerano.com.br](mailto:crc@galzerano.com.br)  
Central de Relacionamento com o Cliente

## CERTIFICADO DE GARANTIA

A Galzerano garante o funcionamento desse produto contra falhas ou defeitos de fabricação pelo prazo de 6 meses (seis meses), já incluído o período de garantia legal de noventa (90) dias, contado a partir da emissão da nota fiscal de compra. A manutenção ou reparo gratuito do produto, referente a falha ou defeito de fabricação, deverá ser realizada por uma assistência técnica autorizada da Galzerano, conforme relação de assistência disponibilizada no site da empresa [www.galzerano.com.br](http://www.galzerano.com.br), mediante apresentação da nota fiscal do produto.

Nenhum serviço poderá ser efetuado por Assistência Técnica que não seja autorizada Galzerano. A Galzerano durante o período de garantia se responsabiliza pelo custo de mão de obra e peças necessárias para que o produto fique em perfeitas condições de uso, desde que o defeito apresentado seja comprovado pela Assistência Técnica Autorizada.

A Galzerano não se responsabiliza pelo transporte ou deslocamento do produto até o local da assistência técnica autorizada. A troca do produto ocorrerá somente em caso de defeito de fabricação que impossibilite a manutenção. A Galzerano reserva-se o direito de decidir os casos em que o produto será trocado, isentando-se de quaisquer responsabilidades e outras obrigações não previstas. A partir do término da garantia qualquer peça ou assistência prestada será cobrada.

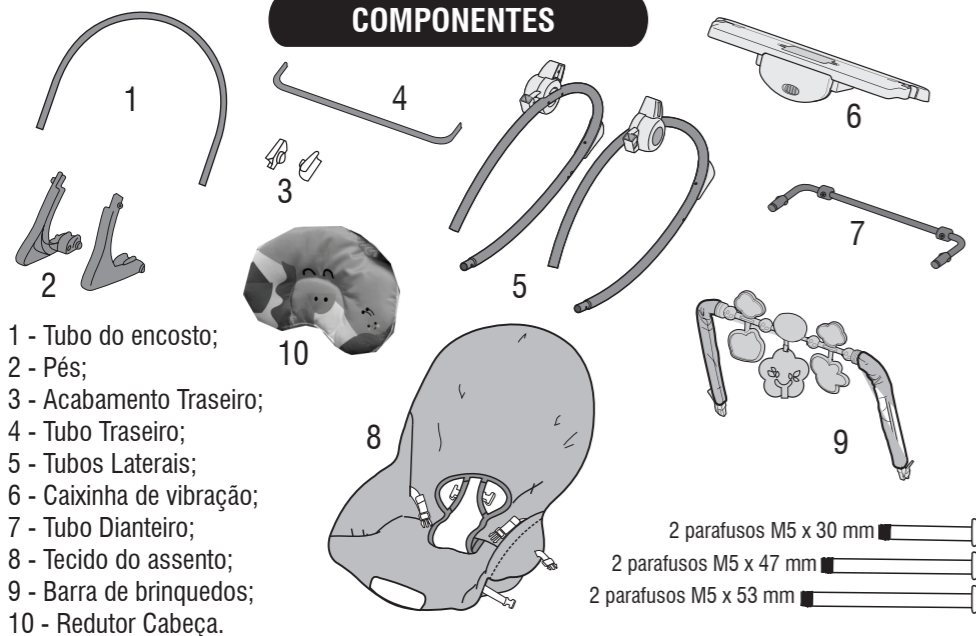
### NÃO ABRANGE A GARANTIA:

- Substituição de peças que sofreram desgaste natural ou mau uso;
- Peças/componentes e acessórios danificados devido a utilização não conforme o manual de instruções que acompanha o produto;
- Defeitos devido a exposição de produtos a locais impróprios, como umidade, sem os devidos cuidados de manutenção e conservação conforme orientação no manual de instruções do produto;
- Prestação de serviços de montagem do produto, limpeza, lavagem, regulagem, lubrificação e alinhamento por parte da Galzerano ou da rede de Assistência Técnica autorizada.

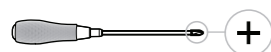
### RELAÇÃO DE ASSISTÊNCIA TÉCNICA DISPONÍVEL NO SITE.



## COMPONENTES



- 1 - Tubo do encosto;
- 2 - Pés;
- 3 - Acabamento Traseiro;
- 4 - Tubo Traseiro;
- 5 - Tubos Laterais;
- 6 - Caixa de vibração;
- 7 - Tubo Dianteiro;
- 8 - Tecido do assento;
- 9 - Barra de brinquedos;
- 10 - Redutor Cabeça.

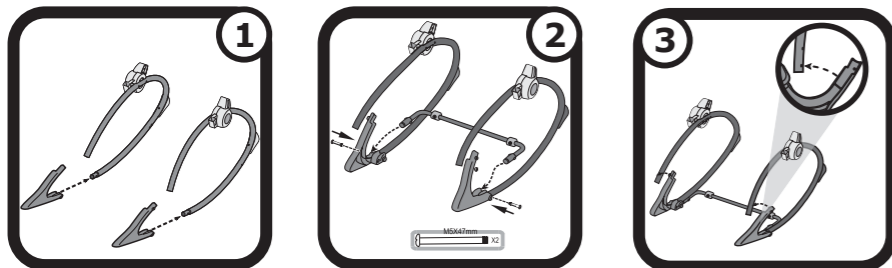


Ferramenta Necessária para Montagem: Chave de Fenda Phillips (não fornecida)

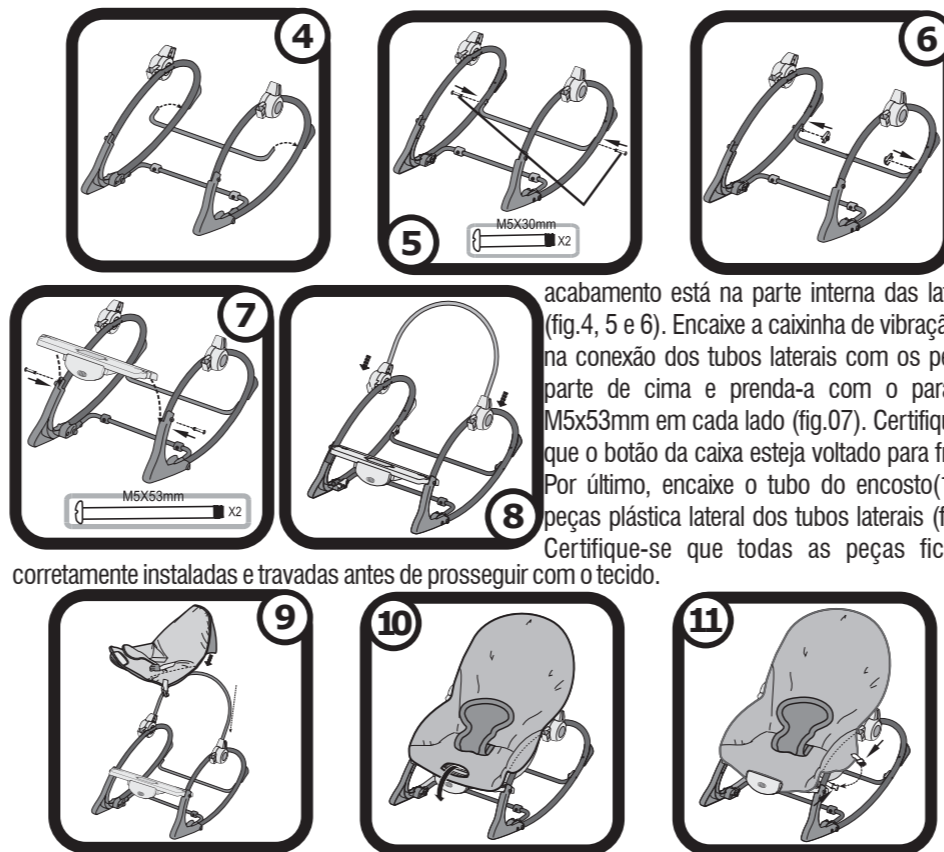
**IMPORTANTE!** Por favor remova todas as peças da embalagem e identifique-as antes de montar. Algumas peças podem estar embaladas com o tecido do assento.

**IMPORTANTE!** Antes de montar e cada vez que for usar esse produto, verifique se não há danos estruturais, articulações soltas, peças faltando, ou arestas pontiagudas. Não use se qualquer peça estiver faltando ou quebrada.

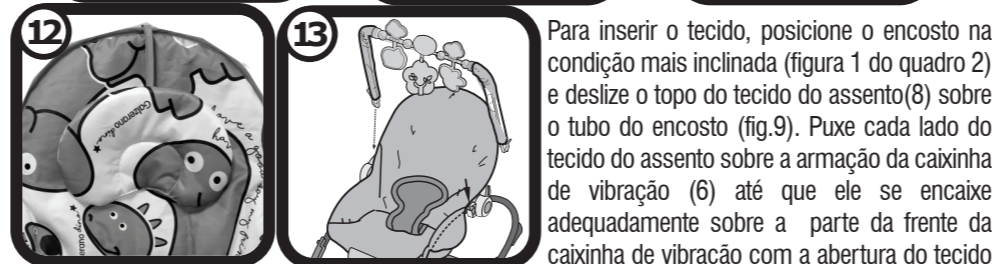
## 01 - INSTRUÇÕES DE MONTAGEM



Em uma superfície plana encaixe a parte de baixo dos pés (2) na parte de baixo dos tubos laterais (5) formando lado direito e esquerdo (fig.1); Em seguida, insira as pontas do tubo dianteiro (7) na abertura dos pés, localizado na parte interna, prenda o parafuso M5x47mm em cada lado (fig.2) e encaixe a parte de cima dos pés (2) na parte de cima dos tubos laterais (fig.3). Insira o tubo traseiro (4) na parte traseira das laterais, antes da peça plástica e prenda o parafuso M5x30mm juntamente com o acabamento traseiro (3) em cada lado. Verifique se o tubo ficou na posição voltada para dentro das laterais e se o



acabamento está na parte interna das laterais (fig.4, 5 e 6). Encaixe a caixa de vibração (6) na conexão dos tubos laterais com os pés na parte de cima e prenda-a com o parafuso M5x53mm em cada lado (fig.07). Certifique-se que o botão da caixa esteja voltado para frente. Por último, encaixe o tubo do encosto(1) na peça plástica lateral dos tubos laterais (fig.8). Certifique-se que todas as peças ficaram corretamente instaladas e travadas antes de prosseguir com o tecido.



Para inserir o tecido, posicione o encosto na condição mais inclinada (figura 1 do quadro 2) e deslize o topo do tecido do assento(8) sobre o tubo do encosto (fig.9). Puxe cada lado do tecido do assento sobre a armação da caixa de vibração (6) até que ele se encaixe adequadamente sobre a parte da frente da caixa de vibração com a abertura do tecido (fig.10); Fixe o tecido do assento na armação afivelando as alças laterais sobre o tubo do assento (fig.11); Instale o redutor de cabeça (10) passando o velcro pela fita costurada no tecido do encosto (fig.12). Posicione a barra de brinquedos (9) acima do assento e insira as extremidades da barra de brinquedos nos furos correspondentes da armação do assento (fig.13).

## 02 - INSTRUÇÕES DE USO

A cadeira de descanso Nina possui duas posições do seu encosto, para ajustar pressione o botão lateral em ambos os lados e coloque o encosto na posição desejada (fig.1). Certifique-se que os dois lados ficaram na mesma posição. Para travar a função balanço, puxe para frente o tubo dianteiro (7) (fig.2). Para ligar a função vibrar, mova para o lado o botão da frente da caixa de vibração (fig.3). Coloque a

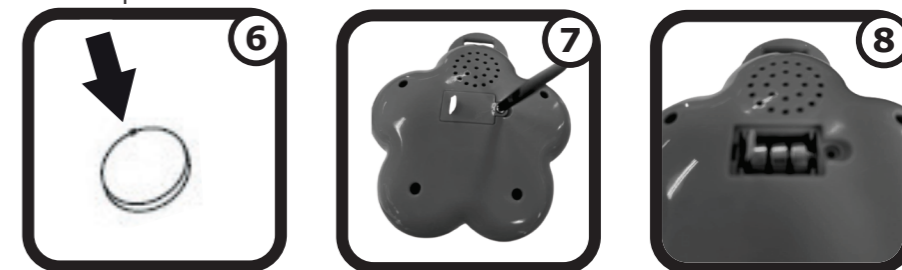


criança na cadeira de descanso e posicione o tecido do entrepernas fechando as duas presilhas do cinto de segurança (fig.4). Recomendamos usar pilhas alcalinas para um maior aproveitamento da bateria. Este produto requer 3 pilhas AA (não incluídas). Solte o parafuso do compartimento de pilhas da caixa de vibração (6)

localizada na parte de baixo e utilizando uma chave tipo philips (não incluída). Remova a porta do compartimento de pilhas e insira 3 pilhas alcalina "AA", preferencialmente alcalinas, dentro do compartimento de pilhas, observando a posição e polaridades corretas (como indicado no produto); recoloca a porta do compartimento e aperte o parafuso (fig.5); Certifique-se de que está adequadamente no lugar.

Para retirar as pilhas solte o parafuso da tampa do compartimento de pilhas, e retire as pilhas encaixando a tampa parafusando-a novamente.

**ATENÇÃO:** A caixa de vibração deve ser usada apenas na cadeira de descanso e nunca deve ser utilizada separadamente.



O brinquedo musical da cadeira de descanso NINA requer 03 bateria tipo LR44 (não incluída) (fig.6). Solte o parafuso do compartimento das baterias, localizada na parte de trás e utilizando uma chave tipo philips (não incluída). Remova a porta do compartimento e insira 3 baterias LR44, dentro do compartimento, observando a posição e polaridades corretas (como indicado no produto); recoloca a porta do compartimento e aperte o parafuso (fig.7 e 8); Certifique-se de que está adequadamente no lugar; Para retirar as baterias solte o parafuso da tampa do compartimento e retire as baterias encaixando a tampa parafusando-a novamente.

Produzido na China com exclusividade para:

**Galzerano**  
O lugar do seu bebê.