

MULTIKIDS
Baby

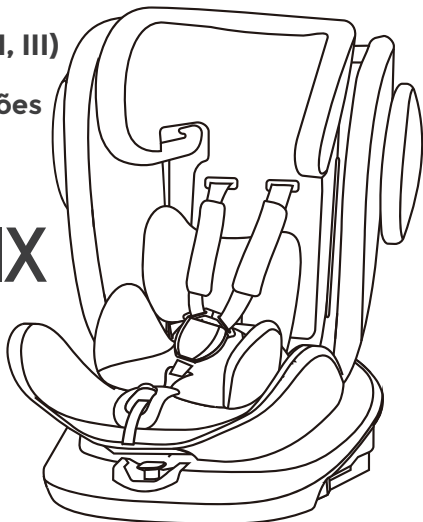
Cadeira para auto **SOFTFIX 360°**

Para crianças de
0 a 36 kgs (0+, I, II, III)

manual de instruções

BB625 / BB626 / BB627
07/2019

SOFT FIX



*Imagem
meramente ilustrativa.



ATENÇÃO: GUARDE AS
INSTRUÇÕES PARA FUTURA
CONSULTA. FAVOR LER O
MANUAL DE INSTRUÇÕES
ANTES DE USAR A CADEIRA.

ÍNDICE

1. INSTRUÇÕES DE USO DO ASSENTO INFANTIL PARA CARROS.....	3
2. ESTRUTURA E DIAGRAMA	5
3. MÉTODO DE USO.....	6
3.1 POSIÇÃO EQUIPADA DA RETENÇÃO EM UM VEÍCULO	6
3.2 MÉTODO DE AJUSTE DA ALTURA DO ENCOSTO DE CABEÇA	7
3.3 MÉTODO DE AJUSTE DAS TIRAS DOS OMBROS.....	7
3.4 MÉTODO DE USO DA FIVELA	8
3.5 MÉTODO DE AJUSTE DO COMPRIMENTO DAS TIRAS DOS OMBROS.....	8
3.6 MÉTODO DE AJUSTE ISOFIX.....	9
3.7 INSTALAÇÃO ISOFIX	9
3.8 AJUSTE DO ÂNGULO DE RECLINAÇÃO DO ASSENTO INFANTIL.....	10
3.9 MÉTODO DE AJUSTE DE ROTAÇÃO DA RETENÇÃO	10
3.10 ESTE ASSENTO POSSUI QUATRO POSIÇÕES DE RECLINAÇÃO	11
4 . INSTALAÇÃO E USO DA RETENÇÃO	11
4.1 INSTALAÇÃO DE ASSENTOS INFANTIS (GRUPO 0+ : 0 A 13KG) OPÇÃO 1 PARA CARROS COM ISOFIX	11
4.2 INSTALAÇÃO DE ASSENTOS INFANTIS (GRUPO 0+ : 0 A 13KG) OPÇÃO 2 PARA CARROS SEM ISOFIX	12
4.3 INSTALAÇÃO DE ASSENTOS INFANTIS (GRUPO 1:9 A 18KG).....	13
4.4 INSTALAÇÃO DE ASSENTOS INFANTIS (GRUPO II, III : 15 A 36KG).....	14
4.5 REMOÇÃO DE CINTOS E FIVELAS DO ASSENTO	14
5. MANUTENÇÃO E LIMPEZA	16
5.1 MANUTENÇÃO DE ROTINA	16
5.2 INSTRUÇÕES DE CUIDADO NA LAVAGEM	16
5.3 REMOÇÃO E COLOCAÇÃO DA COBERTURA DE TECIDO	16
6. GARANTIA.....	17

1. INSTRUÇÕES DE USO DO ASSENTO INFANTIL PARA CARROS

POR FAVOR, LEIA ESTAS INSTRUÇÕES ANTES DE USAR O ASSENTO DE SEGURANÇA INFANTIL SOFTFIX 360°. AS IMAGENS NESTE MANUAL SERVEM APENAS COMO REFERÊNCIA.

- Este produto é apropriado para crianças com peso compreendido entre 0kg a 36kg.
- Para Grupo 0+ (até 13kg): A cadeira deve ser instalada voltada para trás somente no banco de trás do automóvel e a criança deve sempre estar presa pelo cinto da cadeirinha e esta pelos dois braços de travamento ISOFIX e o tirante superior (top tether).
- Para Grupo I (de 9 a 18kg): A cadeira deve ser instalada somente no banco de trás do automóvel e a criança deve sempre estar presa pelo cinto da cadeirinha e esta pelos dois braços de travamento ISOFIX e o tirante superior (top tether).
- Para Grupo II (de 15 a 25kg): A cadeira deve ser instalada somente no banco de trás do automóvel. A cadeira deve estar presa pelos dois braços de travamento ISOFIX e a criança sempre presa pelo cinto de segurança do veículo, conseqüentemente prendendo a cadeira e um terceiro ponto.
- Para Grupo III (de 22 a 36kg): A cadeira deve ser instalada somente no banco de trás do automóvel. A cadeira deve estar presa pelos dois braços de travamento ISOFIX e a criança sempre presa pelo cinto de segurança do veículo, conseqüentemente prendendo a cadeira e um terceiro ponto.
- Siga todas as instruções deste manual para que a criança tenha a maior proteção possível em caso de acidente.
- Este dispositivo de retenção para crianças foi projetado para absorver parte da energia de um impacto do veículo, de forma a reduzir o risco do

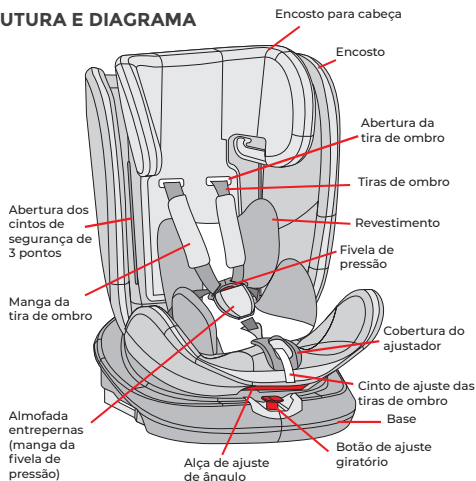
Manual de Instruções

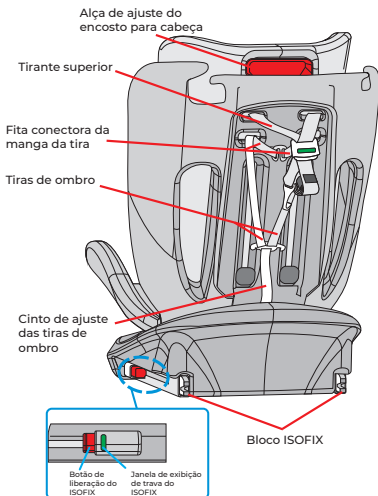
usuário, em casos de colisão ou de desaceleração repentina do veículo, limitando o deslocamento do corpo da criança.

- O equipamento desocupado (que não esteja sendo utilizado) deve ser corretamente posicionado e instalado, para que durante o uso cotidiano do veículo, não fique preso por um assento móvel ou a uma porta do veículo. Podendo também ser guardado no porta malas.
- Nunca efetue qualquer modificação ou acréscimo no dispositivo de retenção para crianças em veículos automotivos. O conjunto de componentes do dispositivo de retenção foi testado e aprovado para proteger a criança. Desta forma, o responsável por qualquer alteração no dispositivo de retenção, descaracterizando assim as condições da certificação, afetará a segurança da criança.
- Nunca transporte a criança sem um equipamento de retenção ou num equipamento que não seja adequado a sua idade, peso e altura, pois, desta forma, ela estará em maior risco de sofrer lesão em caso de um acidente.
- Por se tratar de um item de segurança, nunca adquira um produto usado, principalmente por não serem conhecidos os esforços a que o produto foi submetido anteriormente.
- Caso este produto tenha sido submetido a violento esforço em um acidente, substitua-o imediatamente.
- Nunca deixar a criança no dispositivo de retenção para crianças em veículos automotivos, sem a devida supervisão de um adulto.
- Nunca deixe a criança sozinha no veículo.
- Um dos grandes objetivos dos dispositivos de retenção é evitar ao máximo que o corpo da criança sofra movimento. Desta forma, antes de sair com o veículo, certifique-se de que o dispositivo de retenção esteja bem firme no banco do veículo, e este dispositivo devidamente afivelado à criança.
- É importante destacar que a utilização de almofadas de adaptação para bebês deve contornar a cabeça, e não apoiar, para não prejudicar o pescoço da criança. E ainda, o fabricante deve deixar claro até quando (idade ou altura do bebê) este adaptador deve ser utilizado. Quando não existe esse adaptador de cabeça, mas a cadeira parece ser grande para o bebê (no caso das conversíveis quando o bebê é recém-nascido), é recomendado o uso de rolinhos de toalha de algodão para dar sustentação ao corpo e cabeça do bebê.

- Nunca deixe bagagens ou outros objetos passíveis de causar ferimentos próximos da criança.
- Adequado se o veículo estiver equipado com cinto de segurança de três pontos / estático / com retrator.” • “Este é um dispositivo de retenção para crianças da categoria “universal”. Ele é aprovado para uso geral em veículos e se adapta na maioria, mas não em todos os assentos de carros.
- A correta adaptação é apropriada se o fabricante do veículo declarar no manual que o veículo aceita um dispositivo de retenção para crianças “universal” para este grupo de idade
- Sob nenhuma circunstância esse dispositivo deve ser instalada em um assento de passageiro equipado com airbag. Isto pode representar grande perigo.
- Em uma emergência seu filho pode ser rapidamente liberado pressionando-se o botão vermelho na fivela do cinto de segurança.
- Em caso de dúvida, consulte o fabricante do dispositivo de retenção para crianças ou o revendedor.
- Guardar este manual de instruções para eventuais consultas.

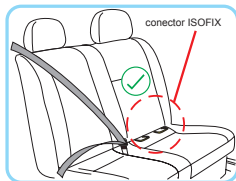
2. ESTRUTURA E DIAGRAMA





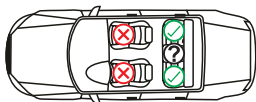
3. MÉTODO DE USO

3.1 POSIÇÃO EQUIPADA DA RETENÇÃO EM UM VEÍCULO



Este assento infantil está disponível com um cinto de segurança de três pontos que passa pelo GB14166 ou ECE R 16. Não é adequado para modelos com cintos de segurança de apenas 2 pontos.

Observação: recomenda-se que a presilha ISOFIX do banco seja travada no conector ISOFIX do carro ao instalar o assento infantil. Pode melhorar a segurança e o conforto do assento.





Posição de instalação



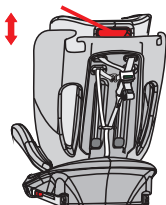
Posição não autorizada



Utilize apenas neste banco se o cinto de segurança de 3 pontos ou a fixação ISOFIX estiverem equipados.

3.2 MÉTODO DE AJUSTE DA ALTURA DO ENCOSTO DE CABEÇA

De acordo com a altura da criança, o encosto de cabeça pode ser ajustado em 10 posições. Como mostrado, ajuste a alça vermelha na altura apropriada ajustando a alça para cima e para baixo ao mesmo tempo (conforme mostrado à esquerda)



IMPORTANTE: DEPOIS DE SOLTAR O ENCOSTO DE CABEÇA AJUSTANDO A ALÇA, VERIFIQUE SE O ENCOSTO DE CABEÇA ESTÁ TRAVADO NUMA POSIÇÃO SEGURA E ADEQUADA, PUXANDO A CABEÇA PARA CIMA OU PARA BAIXO.

3.3 MÉTODO DE AJUSTE DAS TIRAS DOS OMBROS

Verifique se a altura da tira do ombro é adequada para o seu filho: as tiras devem passar por tiras que sejam iguais ao ombro da criança ou ligeiramente mais altas do que a posição do ombro da criança (a posição correta do cinto de segurança é mostrada na figura abaixo).

A altura da tira de ombro deste produto pode ser ajustada para cima e para baixo com a subida e descida do encosto de cabeça. Ao usar, ajuste a altura do apoio de cabeça para ajustar a altura adequada da tira de ombro

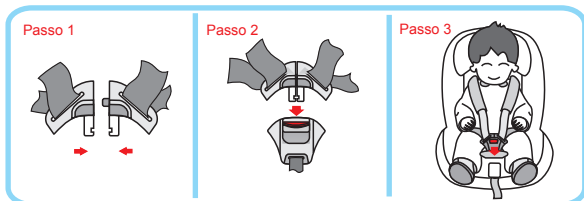


3. 4 MÉTODO DE USO DA FIVELA

Passo 1: Junte a fivela da direita e esquerda, como na imagem.

Passo 2: Insira as duas fivelas na fivela central, ao mesmo tempo. Ao ouvir o som do “clique”, a fivela estará presa. Puxe-a para cima para se certificar que a fivela está travada corretamente.

Passo 3: Para soltar o cinto de segurança, pressione o botão vermelho para baixo.



3.5 MÉTODO DE AJUSTE DO COMPRIMENTO DAS TIRAS DOS OMBROS

1) Aperte as tiras:

Puxe as tiras para fora até que as tiras estejam completamente apertadas. Aperte as tiras tanto quanto possível sem causar desconforto à criança. O cinto de segurança da perna é o mais baixo possível e deve estar localizado perto da virilha em vez do abdômen.

Tiras frouxas são perigosas. Toda vez que a criança for colocada no assento infantil, verifique se o ajustador do cinto de segurança pode ser usado normalmente, puxe as tiras, aperte e não torça as tiras (figura 1).



2) Solte as tiras:

figura 1



figura 2

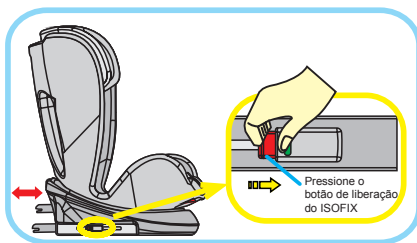
A tira de ombro pode ser afrouxada pressionando o ajustador do cinto de segurança (escondido sob a cobertura do assento).

Ação: Pressione o regulador do cinto de segurança para baixo enquanto com a outra mão, solta as duas correias na frente da criança.

3.6 MÉTODO DE AJUSTE ISOFIX

Como mostrado abaixo, pressione o botão vermelho de liberação ISOFIX para fora.

Se você quiser recolher o ISOFIX, é só puxar o botão de liberação para trás pressionando o botão vermelho para dentro.

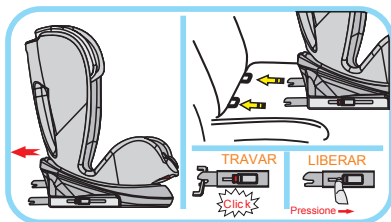


3.7 INSTALAÇÃO ISOFIX

Passo 1: Primeiro pressione e puxe o botão de liberação do ISOFIX para a extremidade mais externa e insira a interface ISOFIX no carro. Quando você ouvir um "clique" indicando que a trava ISOFIX e a interface ISOFIX estão totalmente encaixadas, a janela de exibição de trava FIT ficará verde.

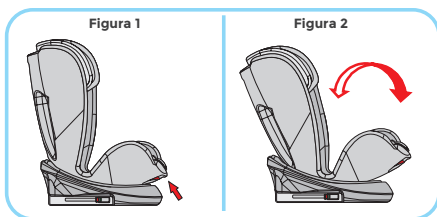
Manual de Instruções

Passo 2: empurre o assento contra a parte traseira do carro até que ambos estejam perfeitamente alinhados e encaixados. Caso deseje liberar o bloco ISOFIX, você pode destravar o bloco ISOFIX pressionando o botão vermelho de liberação do bloco FIT, (como mostrado abaixo)



3.8 AJUSTE DO ÂNGULO DE RECLINAÇÃO DO ASSENTO INFANTIL

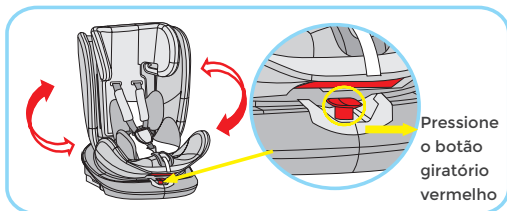
Como mostrado nas figuras 1 e 2, o ângulo do assento pode ser ajustado pressionando a alça vermelha de ajuste de ângulo. É conveniente ajustar o ângulo adequado para aumentar o conforto durante o uso.



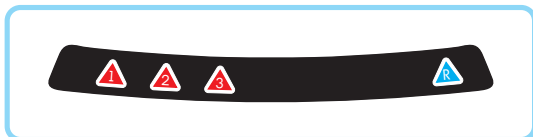
3.9 AJUSTE DA ROTAÇÃO DO ASSENTO

A Cadeira Softfix permite rotacionar o assento para colocar e retirar as crianças do carro com maior facilidade.

Como mostrado abaixo, o assento pode ser girado 360° graus pressionando o botão vermelho de ajuste giratório. Cuidado ao pressionar o botão e girar a cadeira ao mesmo tempo, fique atento ao seu dedo e ao processo de rotacionar o assento.



3.10 ESTE ASSENTO POSSUI QUATRO POSIÇÕES DE RECLINAÇÃO



Reclinação  para o grupo 0+

Posição    para o grupo I

Posição  para o grupo II, III

4 . INSTALAÇÃO E USO DA RETENÇÃO

4.1 INSTALAÇÃO DE ASSENTOS INFANTIS (GRUPO 0+ : 0 A 13KG) -OPÇÃO 1 PARA CARROS COM ISOFIX

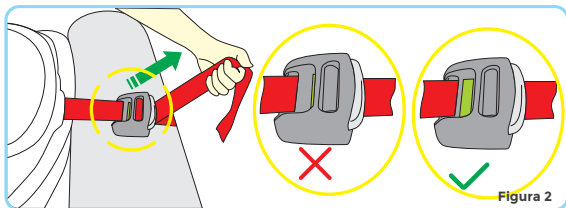
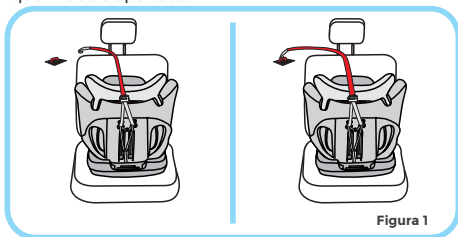
Esta instalação é adequada para crianças com peso entre 0 e 13Kg, instalação reversa.

Passo 1: Consulte 3.8 e 3.9. Primeiro ajuste o assento para a posição mais inclinada e, em seguida, gire a posição do corpo a 180° graus no assento do carro.

Passo 2: Consulte 3.6 e 3.7. Use o ISOFIX para prender o assento ao banco do carro. Certifique-se de que a janela de exibição da trava ISOFIX fique verde e, em seguida, empurre o assento para a parte traseira do carro até que encaixe completamente.

Manual de Instruções

Passo 3: Como mostrado na figura 1, a tira superior do assento (Top Tether) fica pendurada através do meio do encosto para cabeça do banco do carro até o gancho correspondente do carro (no nó sugerido no manual do fabricante do veículo). Fixe o gancho do tirante superior na trava do veículo. Ela pode ter até 3 posições em carros com esse sistema. Certifique-se de que o gancho esteja devidamente preso e o cinto bem justo. Como mostrado na figura 2, aperte a fita na tira superior até que o regulador da tira superior fique verde, certificando-se de que a tira superior fique fixada e apertada.



4.2 INSTALAÇÃO DE ASSENTOS INFANTIS (GRUPO 0+ : 0 A 13KG)-OPÇÃO 2 PARA CARROS SEM ISOFIX

Esta retenção é adequada para crianças com peso entre 0 e 13kg, instalação voltada para trás .

Passo 1: Consulte 3.8 e 3.9. Primeiro ajuste o assento para a posição mais inclinada e, em seguida, gire a posição do corpo a 180° graus no assento do carro.

Passo 2: Coloque o assento infantil centralizado no banco de trás. A frente do assento infantil deve ser empurrada firmemente contra a parte de trás do banco do veículo.

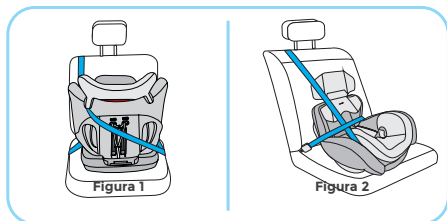
Passo 3: Puxe aproximadamente um metro do cinto de colo e da diagonal e direcione os dois da seguinte forma:

Seção diagonal : puxe a seção diagonal através da abertura na parte superior do encosto do assento e envolva-a na parte de trás do assento.

Seção de colo : Primeiro libere a fivela (consulte 3.4) e remova a almofada. Em seguida, envolva a seção de colo através do assento infantil. Atenção para o cinto de colo não interferir nos cintos do assento infantil.

Em seguida, insira o cinto de colo e diagonal na fivela do cinto do banco do veículo. Você ouvirá um clique quando estiver corretamente inserido. Puxe para verificar se está bem encaixado.

Certifique-se de que o cinto de segurança não esteja torcido.



4.3 INSTALAÇÃO DE ASSENTOS INFANTIS (GRUPO 1:9 A 18KG)

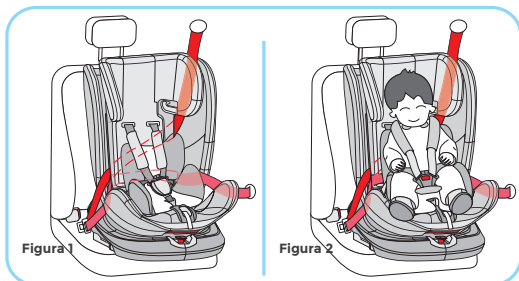
Este produto é adequado para crianças com peso entre 9 e 18Kg.

Pressione o botão de rotação 360° graus e com o assento voltado para a parte frontal do veículo posicione a conexão ISOFIX sobre os dois pontos de fixação ISOFIX do seu veículo. **NOTA:** Os pontos de fixação ISOFIX estão localizados entre a superfície e o encosto do banco do veículo.

Passo 1: Use o cinto de segurança de três pontos como mostrado na figura 1 para passar através do cinto de três pontos. Aperte o cinto de segurança e prenda o assento infantil no banco do carro. Em seguida, a almofada de dormir é colocada no assento infantil para aumentar o conforto durante o uso.

Passo 2: Coloque a criança no assento infantil, consulte 3.2, 3.3, 3.4, 3.5, afivela e puxe para verificar a tira de ombro e a altura do encosto de cabeça.

Observação: Certifique-se que o cinto de segurança não esteja torcido.



4.4 INSTALAÇÃO DE ASSENTOS INFANTIS (GRUPO II, III : 15 A 36KG)

Este produto é adequado para crianças com peso entre 15 e 36kg. (por favor, consulte o item 4.5 para remoção dos cintos e fivelas do assento)

Passo 1: coloque a criança no assento infantil e use o cinto de segurança de três pontos do carro para prender a crianças e o assento infantil no banco do carro.

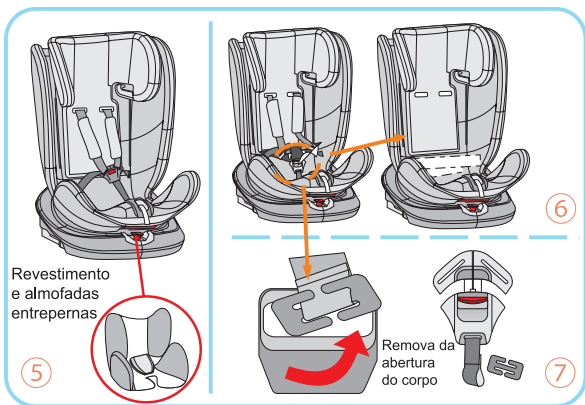
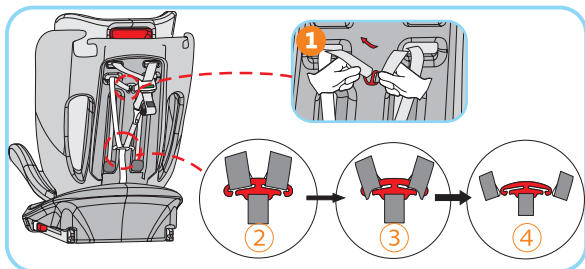
Observação: Não torça a tira.

4.5 REMOÇÃO DE CINTOS E FIVELAS DO ASSENTO

Passo 1: remova as tiras como mostrado na figura 1, e remova as tiras como mostrado em 2, 3, 4.

Passo 2: como mostrado nas figuras 5, 6, 7, consulte o item 3.4 para soltar a fivela e remover a almofada de dormir, com as almofadas de ombro empilhadas abaixo da manga. Remova o ferro da base do assento e remova-o da fivela.

Cadeira para auto SOFTFIX 360°



5. MANUTENÇÃO E LIMPEZA

5.1 MANUTENÇÃO DE ROTINA

- (1) Durante o uso diário, o assento infantil se desgasta e precisa ser verificado quanto a rasgos. Caso ocorra um acidente, o assento deve ser substituído.
- (2) Quando o assento infantil não for usado, coloque-o em um local seco e ventilado para evitar umidade e mofo.
- (3) Caso encontre poeira na superfície do assento, limpe o cinto de segurança e as peças de plástico com uma esponja úmida e, em seguida, deixe secar em um local ventilado.
- (4) Caso derrube comida ou bebida no cinto de segurança, remova-o e lave com água morna e, em seguida, deixe secar em um local ventilado.
- (5) Caso deseje limpar toda a cobertura do assento, por favor, consulte as instruções de lavagem em 6.2.

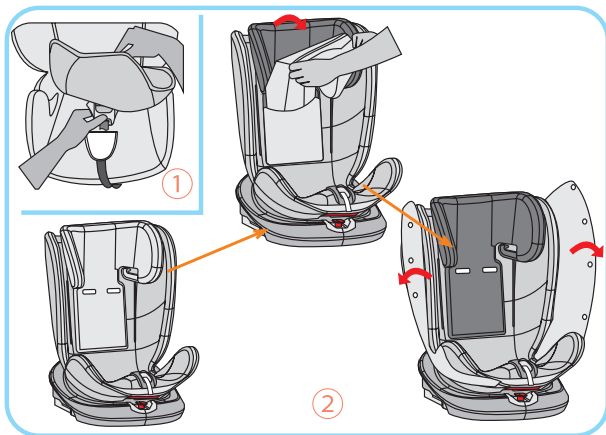
5.2 INSTRUÇÕES DE CUIDADO NA LAVAGEM



5.3 REMOÇÃO E COLOCAÇÃO DA COBERTURA DE TECIDO

- (1) Veja 5.3, remova as tiras de ombro e as coberturas de ombro;
- (2) Veja 5.3. libere a fivela primeiro e, em seguida, remova a almofada entrepernas e a almofada de dormir. (figura 1 abaixo)
- (3) Solte o encosto para cabeça e a base, respectivamente, e remova a manga, (figura 2 abaixo)

Observação: caso precise instalar a cobertura novamente, por favor, realize a operação na ordem inversa à remoção.



6. GARANTIA

Esse produto possui 1 ano de garantia contra defeitos de fabricação, já incluso, o período de garantia legal de 90 (noventa) dias, com início a partir da data de emissão da NF.



SAC: www.multikidsbaby.com.br

atendimento@multikidsbaby.com.br

Em caso de dúvidas, ligue durante o horário comercial
para (0xx11) 3198-0004 (cobertura para todo o Brasil).