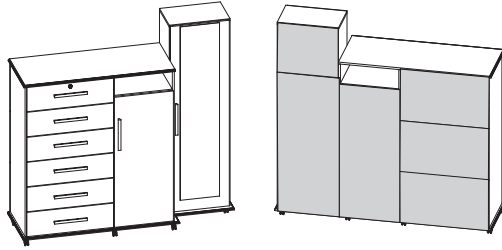


DETALHAMENTO EXTERNO
 Outer detail / Detalle externo



DETALHAMENTO INTERNO
 Inside detail / Detalle interno

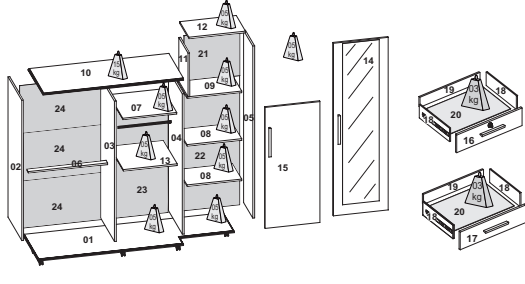


TABELA COR	DESCRIÇÃO	CÓDIGO
Available colours	Description	Code
Table de couleurs	Description	Código
NO	NOGAL	45
FL	FLORAL	43
BC	BRANCO	06
CD	CEDRO	79
TK	TEKA	68
CD INT	CEDRO INTERNA	82
BR	BRANCA	77
NG INT	NOGAL INTERNA	77
BR	BRANCA	77
TK INT	TEKA INTERNA	78
BR	BRANCA	78

INSTRUÇÃO MONTAGEM PRODUTO
 Instructions to Assembly / Instrucciones de montaje

Separar as peças e acessórios de maneira organizada.
 Separate parts and accessories in way organized.
 Separe las piezas y accesorios de manera organizada.

Forrar o chão com o papelão das embalagens.
 Cover the floor with the cardboard.
 Cubra el suelo con la embalaje de cartón.

É necessário 01 pessoa para montar o produto.
 It is necessary one person to assembly.
 Es necesario una persona para ensamblar.

O produto deve ser a montado por um profissional qualificado.
 The product must be assembly by a professional.
 El producto debe ser ensamblado por un profesional calificado.

Ferramentas necessárias (não fornecidas).
 Not include tools / No herramientas.

CUIDADO PARA CONSERVAÇÃO E LIMPEZA DO MÓVEL
 Care to conservation and clean / Cuidados de limpieza

O peso máximo de carga informado refere-se a objetos distribuídos de maneira uniforme sobre toda área de contato da peça.
 Do not wet the mobile and do not expose in a wet place.
 Conjunto de carga máxima de peso se refere a objetos distribuídos uniformemente sobre toda a área de contacto da peça de trabajo.

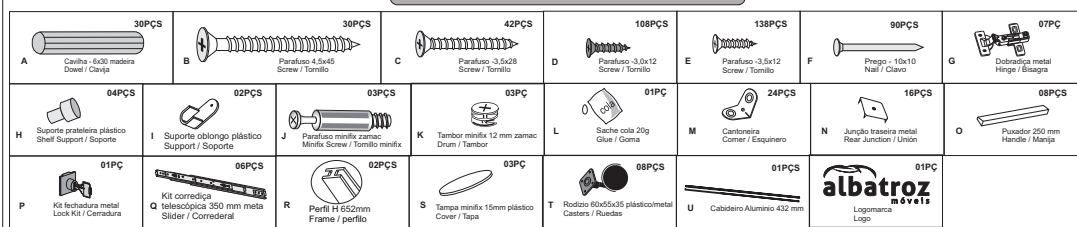
Não molhar o móvel e não expor em lugar úmido.
 No moje el producto y no exponer en un lugar húmedo.

Não expor o móvel próximo de fontes de calor.
 Do not expose the mobile near heat sources.
 no exponga cercano de fuentes de calor.

Não usar produtos abrasivos.
 Do not use abrasive products.
 No utilice productos abrasivos.

Limpe com flanela limpa e seca.
 Clean with dry cloth.
 Limpeza con un paño limpio y seco.

LISTA DE ACESSÓRIOS E FERRAGEM
 ACCESSORIES AND HARDWARE / ACCESORIOS Y EQUIPOS

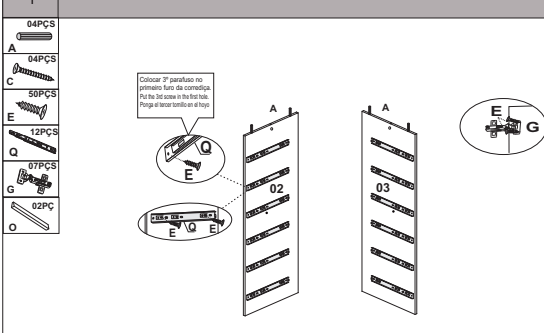


LISTA DE PEÇAS / Pieces List / Lista de Piezas

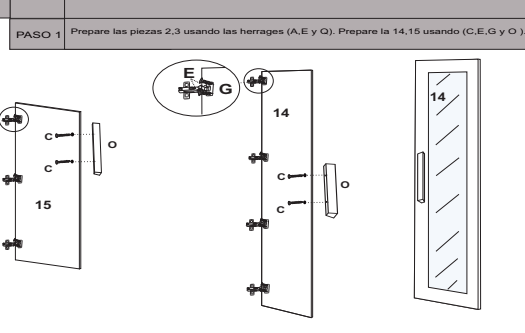
Nº	DESCRIÇÃO DA PEÇA / Description / Descripción	BR	NOGAL	TEKA	CEDRO	MAT. PRIMA	MEDIDAS	QTDE
01	BASE	1000.06	1000.45	1000.68	1000.79	MDF	1643x490x15	01
02	LATERAL ESQUERDA	1000.06	1000.45	1000.66	1000.79	MDP	1235x450x15	01
03	DIVISORA ESQUERDA	1000.06	1000.45	1000.66	1000.79	MDP	1235x450x15	01
04	DIVISORA DIREITA	1000.06	1000.45	1000.66	1000.79	MDP	1235x450x15	01
05	LATERAL DIREITA	1000.06	1000.45	1000.66	1000.79	MDP	1235x450x15	01
06	TRAVA DA GAVETA	1000.06	1000.77	1000.78	1000.82	MDP	1515x298x15	01
07	TAMPO DVD	1000.06	1000.77	1000.78	1000.82	MDP	442x450x15	01
08	PRATELEIRA DIREITA	1000.06	1000.77	1000.78	1000.82	MDP	449x298x15	01
09	PRATELEIRA SUP. TORRE	1000.06	1000.77	1000.78	1000.82	MDP	1160x490x15	01
10	TAMPO	1000.06	1000.77	1000.78	1000.82	MDP	385x298x15	01
11	LATERAL SUPERIOR DA TORRE	1000.06	1000.77	1000.78	1000.82	MDP	450x442x15	01
12	TAMPO DA TORRE	1000.06	1000.77	1000.78	1000.82	MDP	450x442x15	01
13	PRATELEIRA MÓVEL	1000.06	1000.77	1000.78	1000.82	MDP	450x442x15	01
14	PORTA COM ESPELHO	1000.06	1000.77	1000.78	1000.82	MDP	1520x450x15	01
15	PORTA	1000.06	1000.77	1000.78	1000.82	MDP	1065x442x15	01
16	FRENTE GAVETA CHAVE	1000.06	1000.77	1000.78	1000.82	MDP	680x200x15	05
17	FRENTE GAVETA	1000.06	1000.77	1000.78	1000.82	MDP	140x380x15	12
18	LATERAL GAVETA	1000.06	1000.06	1000.06	1000.06	MDP	604x130x12	06
19	CONTRA FUNDO GAVETA	1000.06	1000.06	1000.06	1000.06	TREE	625x385x3	06
20	FUNDO DA GAVETA	1000.43	1000.43	1000.43	1000.43	TREE	1160x42x3	01
21	FUNDO SUPERIOR TORRE	1000.43	1000.43	1000.43	1000.43	TREE	1137x466x3	01
22	FUNDO INFERIOR TORRE	1000.43	1000.43	1000.43	1000.43	TREE	1093x457x3	01
23	FUNDO CENTRAL	1000.43	1000.43	1000.43	1000.43	TREE	670x420x3	03
24	FUNDO ESQUERDO	CRU	CRU	CRU	CRU	TREE		

DESCRIÇÃO ACESSÓRIO / Description / Descripción	BR	TEKA	NOGAL	CEDRO
B - PARAFUSO 4,5x45 mm	BRANCO	BRANCO	PRETO	PRETO
B - SCREW	WHITE/BRANCO	WHITE/BRANCO	BLACK/PRETO	BLACK/PRETO
B - TORNEILHO	BRANCO	TEKA	NOGAL	CEDRO
O - PUXADOR MDF 250MM	BRANCO	TEKA	NOGAL	CEDRO
O - SHOES	WHITE/BRANCO	TEKA	NOGAL	CEDRO
O - ZAPATA	WHITE/BRANCO	TEKA	NOGAL	CEDRO

PASSO 1 Prepare a peça 2,3 utilizando as ferragens (A,E e Q). Prepare a peça 14,15 utilizando as ferragens (C,E,G e O).



STEP 1 Prepare the piece 2,3 using the tools (A,E & Q). Prepare the 14,15 using (C,E,G & O).



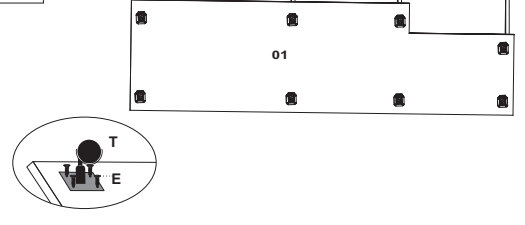
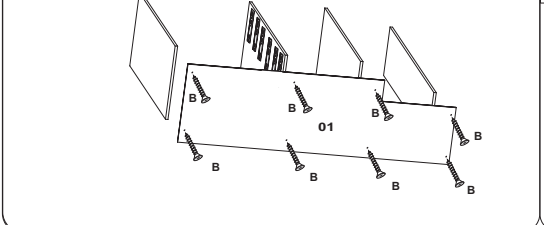
PASSO 2 Fixe a peça 1 nas peças 2,3,4,5 utilizando a ferragem (B).

STEP 2 Prepare the pieces 1 and 2 using the tools (F e J). Fix the 3 in the 1 and 2 using (B).

PASSO 2 Prepare las piezas 1 y 2 usando (F y J). Fije la pieza 3 en las 1 y 2 usando (B).

STEP 3 Fixe o acessório (T) na peça 01 utilizando a ferragem (E).

PASSO 3 Fije la pieza 5 en la 3 usando la herramienta (B).



PASSO 4 Fixe a peça 6 na peça 2,3 utilizando a ferragem (B).
 Fixe a peça 7 nas peças 3 e 4 e fixe a peça 8,9 nas peças 4,5 utilizando a ferragem (B).

STEP 4 Fix the piece 6 in the 2,3 using the tool (B). Fix the 7 in the 3, 4 and fix the 8,9 in the 4,5 using (B)

PASSO 5 Fixe a peça 10 nas peças 2,3 e 4 utilizando a ferragem (J). Encaje na lateral (A).

STEP 5 Fix the 10 in the 2,3 and 4 using (J). To fit in (A)

PASSO 6 Fixe a peça 11 na peça 4 utilizando a ferragem (C). Encashe o acessório (H) na peça 03 e 4. Fixe o acessório (I) na peça 3 e 4 utilizando a ferragem (E).

STEP 6 Fix the 11 in the 4 using (C). To fit the (H) in the 3 & 4, fix the (I) in the 3 & 4 using (E)

PASSO 7 Fixar as peças 14,15 nas peças 04,05 utilizando a ferragem (E).

STEP 7 Fix the 14 & 15 in the 4 & 5 using (E)

PASSO 8 Fixe a peça 11 na peça 4 utilizando a ferragem (C). Encashe a (H) na 3 e 4 utilizando a ferragem (E).

STEP 8 Fix the 11 in the 4 using (C). To fit the (H) in the 3 & 4, fix the (I) in the 3 & 4 using (E)

PASSO 9 Fixe a peça 11 na peça 4 utilizando a ferragem (C). Encashe a (H) na 3 e 4 utilizando a ferragem (E).

STEP 9 Fix the 11 in the 4 using (C). To fit the (H) in the 3 & 4, fix the (I) in the 3 & 4 using (E)

Dica: Para melhor acabamento utilizar o acessório (S).
 Tip: To the best finish use S.
 Consejo: para mejor acabado use la Q

PASSO 8 Fixação das peças 21,22,23 e 24 utilizando a ferragem (N,F e R) ferragem (C).

STEP 1 Fix the 21, 22, 23 & 24 using (N, F & R) using (C).

PASSO 1 Fije las 21, 22, 23 y 24 usando (N, F y R) usando (C).

Dica: Ao fixar os fundos deixar espaço de 15 cm entre os pregos.
 When fix the background leave 15 cm space between the nails.
 Consejo: dejar espacio de 15 cm entre los clavos

PASSO 1 Preparar as peças 18 utilizando as ferragens (A,M,D e L) e fixe na peça 16. Fixar a peça 19 nas peças 18 utilizando a ferragem (C). Fixar o acessório (O) na peça 16 utilizando a ferragem (C).

STEP 1 Prepare the 18 using (A, M, D & L) and fix in the 16. Fix the 19 in the 18 using (C). Fix (O) in the 16 using (C)

PASSO 2 Fixar a ferragem (Q) nas peças 18 utilizando a ferragem (E). Fixar a peça 20 nas peças 18 e 19 utilizando as ferragens (D e F). Fixar o acessório (P) na peça 16 utilizando a ferragem (E).

STEP 2 Fix the (Q) in the 18 using (E). Fix the 20 in the 18 and 19 using (D & F). Fix (P) in the 16 using (E).

PASSO 1 Preparar as peças 18 usando (A,M,D y L) y fije en la 16. Fije la 19 en la 18 usando (C). Fije (O) en la 16 usando (C).

STEP 1 Prepare the 18 using (A,M,D y L) and fix in the 16. Fije la 19 en la 18 usando (C). Fije (O) en la 16 usando (C).

PASSO 2 Fije (Q) en la 18 usando (E). Fije la 20 en la 18 y 19 usando (D y F). Fije (P) en la 16 usando (E).

STEP 2 Fix (Q) in the 18 using (E). Fije la 20 en la 18 y 19 usando (D y F). Fije (P) en la 16 usando (E).

MONTAGEM DA GAVETA C/ CHAVE
 DRAWER ASSEMBLY / MONTAJE DE CAJON

Dica: Passar cola na peça 18 e 19 para ajudar a fixar a peça 20.
 Put glue in the 18 to help fix 20.
 Ponga goma en la 18 para fijar la 20.

Dica: Colocar correção na marcação da lateral.
 Put the alider in the mark.
 Ponga la corredera en la marca.

Dica: Colocar correção na marcação da lateral.
 Put the alider in the mark.
 Ponga la corredera en la marca.

Repetir processo nos dois gavetas.
 Repeat the process in two drawers.
 Repite el proceso en los cajones.

PASSO 1 Preparar as peças 18 utilizando as ferragens (A,M,D e L) e fixe na peça 17. Fixar a peça 19 nas peças 18 utilizando a ferragem (C). Fixar o acessório (O) na peça 17 utilizando a ferragem (C).

STEP 1 Prepare the 18 using (A,M,D and L) and fix in the 17. Fix the 19 in the 18 using (C). Fix the (O) in the 17 using (C).

PASSO 1 Prepare 18 usando (A,M,D y L) y fije en la 17. Fije la 19 en la 18 usando (C). Fije (O) en la 17 usando (C).

STEP 1 Prepare 18 usando (A,M,D y L) y fije en la 17. Fije la 19 en la 18 usando (C). Fije (O) en la 17 usando (C).

MONTAGEM DA GAVETA S/ CHAVE
 DRAWER ASSEMBLY / MONTAJE DE CAJON

Dica: Passar cola na peça 18 e 19 para ajudar a fixar a peça 20.
 Put glue in the 18 to help fix 20.
 Ponga goma en la 18 para fijar la 20.

Dica: Colocar correção na marcação da lateral.
 Put the alider in the mark.
 Ponga la corredera en la marca.

Repetir processo nos dois gavetas.
 Repeat the process in two drawers.
 Repite el proceso en los cajones.

ASPECTO FINAL DO PRODUTO
 FINAL ASPECT / ASPECTO FINAL

Logomarca

1,60 m

0,48 m

1,64 m

Data de Atualização 06/06/2017