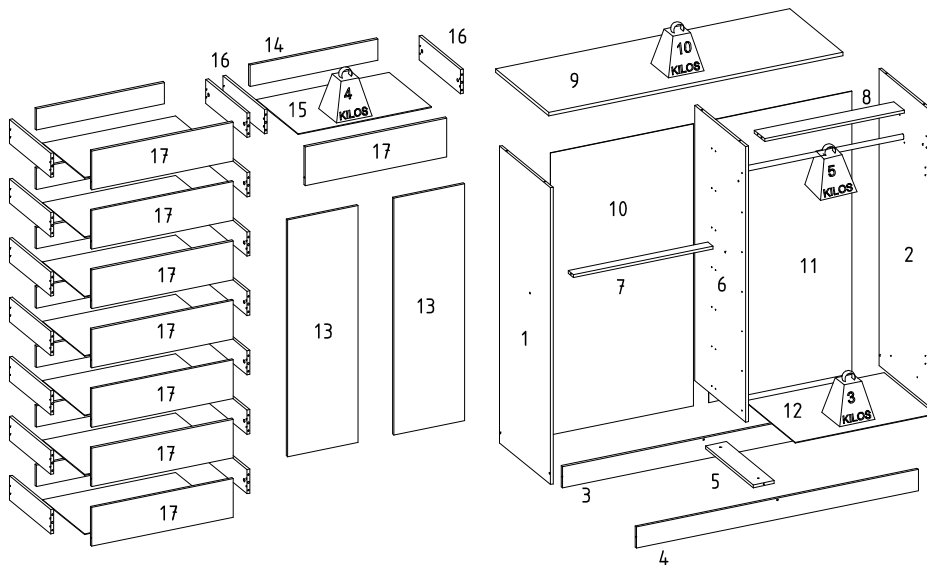
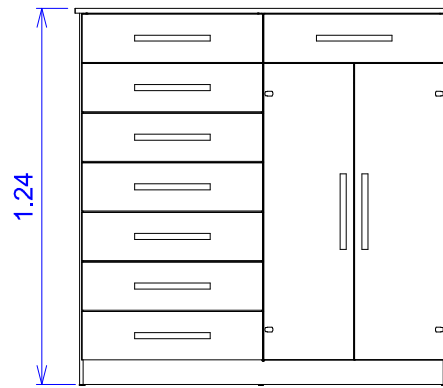
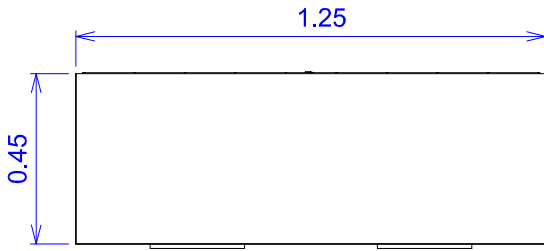


1075 - COMODA NEW VERONA



LISTA DE PEÇAS / Pieces List / Lista de Piezas

SEQ.	REF.	DESCRIÇÃO	DESCRIPTION	DESCRIPCIÓN	MAT.PRIMA	COMP.	LARG.	ESP.	QTD.
1	15468	LATERAL ESQUERDA	Left side	Lado izquierdo	MDP	1229	430	12	1
2	15469	LATERAL DIREITA	Right side	Lado derecho	MDP	1229	430	12	1
3	15470	RODAPE TRASEIRO	back footer	zocalo trasero	MDP	1192	88	12	1
4	15471	RODAPE FRONTAL	front footer	Zócalo delantero	MDP	1192	88	12	1
5	15472	TRAVA DIVISORIA	Partition lock	trava divisoria	MDP	404	88	12	1
6	15473	DIVISÓRIA	Partition	divisoria	MDP	1141	430	12	1
7	15474	TRAVA GAVETA	Drawer lock	trava de cajon	MDP	590	44	12	1
8	15475	BATENTE	frame	frame	MDP	590	88	12	1
9	15476	TAMPO	Cover	tampo	MDP	1244	450	15	1
10	15477	FUNDO	background	fondo	HDF	1168	605	3	1
11	15478	FUNDO PORTA	Door background	Fondo de la puerta	HDF	1168	605	3	1
12	15479	BASE SAPATEIRA	Shoe base	base zapatera	HDF	590	428	3	1
13	15480	PORTA	Door	Puerta	MDP	980	298	12	2
14	15481	CONTRA FUNDO	background	contrafondo	MDP	541	88	12	8
15	15482	FUNDO GAVETA	drawer background	fondo de cajon	HDF	563	355	3	8
16	15483	LATERAL GAVETA	Side drawer	lateral de cajon	MDP	350	100	12	16
17	15484	FRENTE GAVETA	Drawer front	Frente del cajón	MDP	598	160	12	8



Dimensão do Produto: (L X A X P) -

INSTRUÇÃO MONTAGEM PRODUTO
Instructions to Assembly / Instrucciones de montaje



Separar as peças e acessórios de maneira organizada
Separate parts and accessories in way organized
Separar las piezas y accesorios de manera organizada



Forrar o chão com o papelão das embalagens.
Cover the floor with the cardboard
Cubrir el suelo con la embalaje de cartón



É necessário 01 pessoa para montar o produto
It is necessary one person to assembly
Es necesario una persona para ensamblar

O produto deve ser a montado por um profissional qualificado
The product must be assembly by a professional
El producto debe ser ensamblado por un profesional calificado

Ferramentas necessárias
(não fornecidas)
Not include tools / No herramientas



CUIDADO PARA CONSERVAÇÃO E LIMPEZA DO MÓVEL
Care to conservation and clean / Cuidados de limpieza



O peso máximo de carga informado refere-se a objetos distribuído de maneira uniforme sobre toda área de contato da peça
Set maximum weight load refers to objects distributed uniformly over the entire contact area of the workpiece.
Conjunto de carga máxima de peso se refere a objetos distribuídos uniformemente sobre toda el área de contacto de la pieza de trabajo.



Não molhar o móvel e não expor em lugar úmido
Do not wet the mobile and do not expose in a wet place
No moje el producto y no exponer en un lugar húmedo



Não expor o móvel próximo de fontes de calor.
Do not expose the mobile near heat sources
no exponga cercano de fuentes de calor



Não usar produtos abrasivos.
Do not use abrasive products.
No utilice productos abrasivos.



Limpe com flanela limpa e seca.
Clean with dry cloth
Limpieza con un paño limpio y seco

LISTA DE ACESSÓRIOS E FERRAGEM / ACCESSORIES AND HARDWARE / ACCESORIOS Y EQUIPOS



A- Cavilha 6x30 (40x)
peg / cerrojo



B- Parafuso 4,5x45 (12x)
screw / tornillo



C- Parafuso 3,5x25 (52x)
screw / tornillo



D- Parafuso 3,5x12 (62x)
screw / tornillo



E- Parafuso 3,0x12 (80x)
screw / tornillo



F- Parafuso 4,0x16 (2x)
screw / tornillo



G- Parafuso 4,0x12 (16x)
screw / tornillo



G- Cantoneira (6x)
corner / esquina



I- Junção (9x)
junction / juncion



J- Parafuso minifix (16x)
Minifix screw /
Tornillo minifix



K- Tambor Minifix (16x)
Minifix Drum /
Tambor minifix



L- Dobradiça (4x)
hinge / bisagra



M Sapata L (6x)
Shoe / zapato



N - Corrediça (8x)
runners / corredera



O- Tapa furo minifix (32x)
Minifix cover /
Tapa minifix



P- Suporte meia cana (2x)
Support / Soporte



Q- Bastão madeira 582 (1x)
wooden rail / barra madera



R- Prego (141x)
nail / clavo









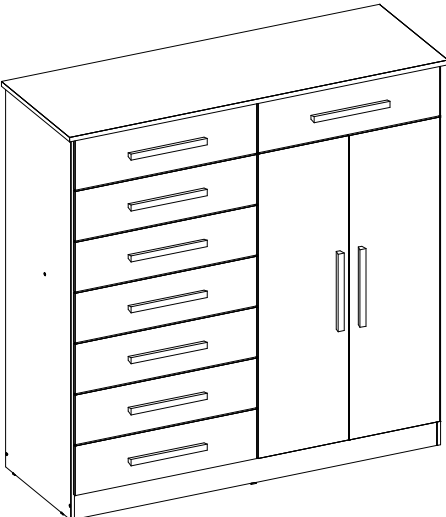


S- Puxador 250 mm (10x)
Handle / Manija



T- Suporte Prateleira (2x)
Shelf Support /
Soporte estante

01° PASSO	Fixar as peças 1,2,6 e 5 nas peças 3 e 4, fixar a peça 7 nas peças 1 e 6	02° PASSO	Fixar a peça 8 nas peças 2 e 6, fixar a peça 9 nas peças 1,2 e 6.
01° STEP	Fix parts 1,2,6 and 5 on parts 3 and 4, fix part 7 on parts 1 and 6	02° STEP	Secure part 8 to parts 2 and 6, fix part 9 to parts 1,2 and 6.
01° PASO	Repare las partes 1,2,6 y 5 en las partes 3 y 4,arregle la parte 7 en las partes 1 y 6	02° PASO	Asegure la parte 8 a las partes 2 y 6, fije la parte 9 a las partes 1,2 y 6.
B F M T R - -		A B D G Q P	
03° PASSO	Fixar a peça 12 nas peças 3 e 4	04° PASSO	Fixar os acessórios N nas peças 1,2 e 6
03° STEP	Attach part 12 to parts 3 and 4	04° STEP	Attach accessories N to parts 1,2 and 6
03° PASO	Adjunte la parte 12 a las partes 3 y 4	04° PASO	Conecte los accesorios N a las partes 1,2 y 6
R - - - - - -		E N - - - - -	
05° PASSO	Fixar as peças 10 e 11 utilizando as ferragens I e R.	06° PASSO	Fixar as peças 13 nas peças 2 e 6.
05° STEP	Secure parts 10 and 11 using hardware I and R.	06° STEP	Secure pieces 13 to parts 2 and 6.
05° PASO	Asegure las partes 10 y 11 utilizando el hardware I y R.	06° PASO	Asegure las piezas 13 a las partes 2 y 6.
I R - - - - -		G L C S	

07° PASSO	Fixar as peças 14 e 17 nas peças 16	08° PASSO	Fixar a peças 15 nas peças 14 e 16, fixar os acessórios N na peça 15
07° STEP	Attach parts 14 and 17 to parts 16	08° STEP	Attach parts 15 to parts 14 and 16, attach accessories N to part 15
07° PASO	Adjunte las partes 14 y 17 a las partes 16	08° PASO	Conecte las partes 15 a las partes 14 y 16, conecte los accesorios N a la parte 15
A		E	
C		N	
J		U	
K		-	-
S		-	-
		-	-
		Z	
09° PASSO	ASPECTO FINAL DO PRODUTO	10° PASSO	-
09° STEP	FINAL PRODUCT ASPECT	10° STEP	-
09° PASO	ASPECTO FINAL DEL PRODUCTO	10° PASO	-
B		-	
C		-	
G		-	
H		-	
I		-	
L		-	
M	-		
11° PASSO	-	12° PASSO	Aspecto final do produto
11° STEP	-	12° STEP	Final product aspect
11° PASO	-	12° PASO	Aspecto final del producto
-			
-			
-			