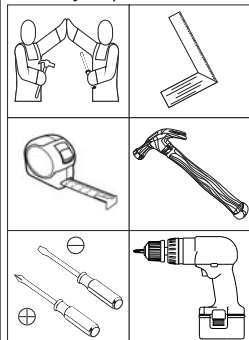
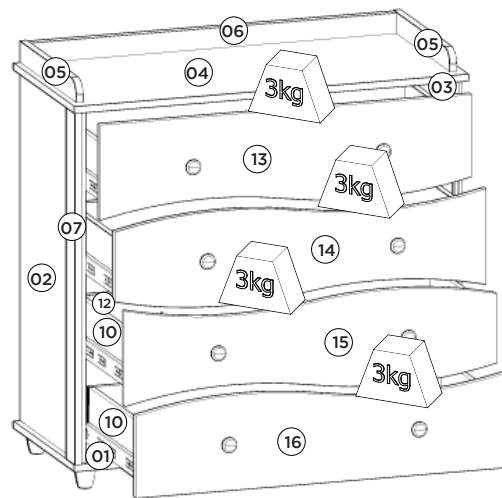
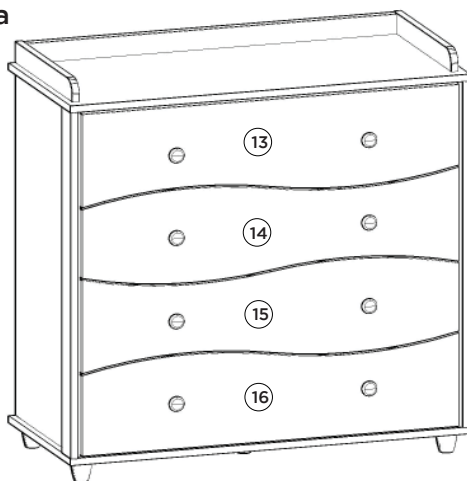


HENNInd. e Com. de Móveis Henn
Mondai - SC - Brasil

☎+55 49 3674.3500

📧@moveishenn
www.henn.com.br**INSTRUÇÕES DE MONTAGEM****INSTRUCCIONES DE MONTAJE
ASSEMBLY INSTRUCTIONS****Cômoda 04 Gavetas Adoleta |
Dresser 04 Cajones Adoleta |
Chest of drawers 04 Drawers Adoleta**

I715-10 Branco

Requisitos para montagem
Requisitor para la montaje
Assembly RequirementsImagens meramente ilustrativas
Imágenes meramente ilustrativas
Images for illustration only**Pesos máximos recomendados com carga distribuída
Peso máximo recomendado con la carga distribuida
Recommended maximum weights with evenly distributed.****Lista de Peças | Lista de piezas | List of parts**

Item	Caixa Caja Box	Qtd Ctd Qty	Descrição Descripción Description	Medidas (mm) Dimensions (mm) Size (measurements) (mm)
01	1/1	01	Base Base Base	930x425x15
02	1/1	01	Lateral Esquerda Lateral izquierda Left Side	812x410x15
03	1/1	01	Lateral Direita Lateral derecha Right side	812x410x15
04	1/1	01	Tampo Tapa Top	930x425x15
05	1/1	02	Moldura Lateral Superior Cornija lateral superior Top Side Frame	390x50x15
06	1/1	01	Moldura Superior Cornija superior Upper Frame	867x45x15
07	1/1	02	Moldura Lateral Cornija lateral Lateral Frame	812x60x15
08	1/1	02	Fundo Cru Fondo prima Raw Fund	839x445x3
09=12	1/1	04	Ripa de trás Malla detrás Rear lath	842x110x12
10	1/1	08	Lado de gaveta Lado del cajón Side of drawer	350x110x12
11	1/1	04	Fundo de gaveta Fondo del cajón Drawer bottom	829x361x3
12=09	1/1	04	Ripa de trás Malla detrás Rear lath	842x110x12
13	1/1	01	Frente de Gaveta Superior Frente del Cajón Superior Upper Drawer Front	877x220x15
14	1/1	01	Frente de Gaveta Central Superior frente del cajón central superior upper central drawer front	877x220x15
15	1/1	01	Frente de Gaveta Central Inferior Frente del cajón central inferior bottom center drawer front	877x220x15
16	1/1	01	Frente de Gaveta Inferior frente del cajón inferior bottom drawer front	877x220x15

AVISO

Para limpeza de seu móvel, use uma flanela seca ou umedecida, e não utilize produtos químicos que possam danificar seu produto.

SISTEMA DE MONTAGEM

O sistema de montagem dos produtos, funciona de acordo com a ordem crescente dos números indicados no desenho. Ex: 01, 02, 03, 04... até a conclusão da montagem.

ADVERTENCIA

Para limpieza de su móvil, use una flanela seca o húmeda, y no utilice productos químicos que puedan dañar su producto.

SISTEMA DE MONTAJE

El sistema de montaje de los productos funciona de acuerdo con el orden creciente de los números indicados en el dibujo. Ej.: 01, 02, 03, 04... hasta la conclusión del montaje.

NOTICE

To clean your furniture, use a dry or wet cloth, and do not use chemicals that may damage your product.

ASSEMBLY SYSTEM

The products' assembly system works according to the increasing order of the indicated numbers. For example: 01, 02, 03, 04 ... to the end of the assembly.

Ferragens | Herrajes | Hardware

A 05x	B 18x	C 11x	D 08x	E 06x	F 64x
Parafuso 4,0x35mm CHT. Tornillo 4,0x35mm CHT. Screw 4,0x35mm CHT.	Parafuso 3,5x22mm CHT. Tornillo 3,5x22mm CHT. Screw 3,5x22mm CHT.	Parafuso 3,5x40mm CHT. Tornillo 3,5x40mm CHT. Screw 3,5x40mm CHT.	Parafuso 3,5x40mm FLA. Tornillo 3,5x40mm FLA. Screw 3,5x40mm FLA.	Parafuso 3,5x14mm FLA. Tornillo 3,5x14mm FLA. Screw 3,5x14mm FLA.	Parafuso 3,5x12mm CHT. Tornillo 3,5x12mm CHT. Screw 3,5x12mm CHT.
G 08x	H 42x	I 08x	J 30x	K 10x	L 08x
Parafuso 3,0x16mm CHT. Tornillo 3,0x16mm CHT. Screw 3,0x16mm CHT.	Cavilha 5x25mm Cinta 5x25mm Dowel 5x25mm	Prego 12x12mm Anelado Clavo 12x12mm Anillado Ringed Nails 12x12mm	Prego 10x10mm Clavo 10x10mm Nail 10x10mm	Cantoneira plástica Cantoneira plástica Plastic angle brackets	Cantoneira suporte triangular Cantoneira soporte triangular Triangle support angle
M 01x	N 05x	O 04x	P 08x	Q 01x	R 02x
Perfil "I" 822mm Perfil "I" 822mm Profile "I" 822mm	Pé Cônico AL 12 Pie Cónico AL 12 Conical Foot AL 12	Corrediça telescópica Diapositivas telescópicas Telescopic slides	Puxador Catar Branco Tirador Catar Blanco Catar White Handle	HENN Etiqueta resinada Henn Etiqueta resinada Henn Henn resin label	Sachê de cola Bolsa de pegamento Glue bag
S 01x	T 01x	U 01x	V 02x	W 32x	
Suporte de fixação Soporte de fijación Mounting bracket	Parafuso 5,0x50mm FLA. Tornillo 5,0x50mm FLA. Screw 5,0x50mm FLA.	Bucha plástica 8mm Bucha de plástico 8mm 8mm plastic bushing	Giz de correção Tiza de corrección Chalk of correction	Adesivo tapa parafuso 10mm Adhesivo tapón de tornillo 10mm Bolt cover adhesive 10mm	

