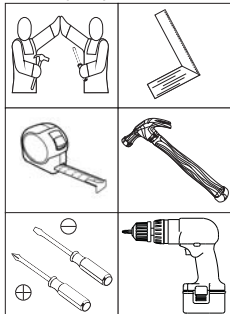


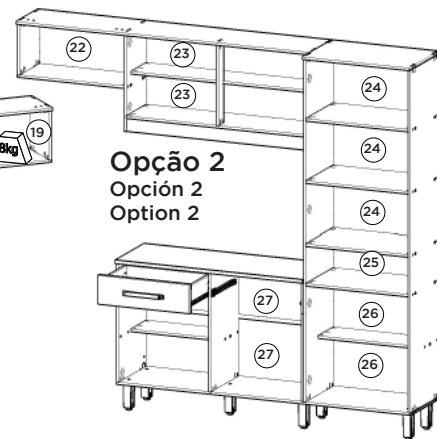
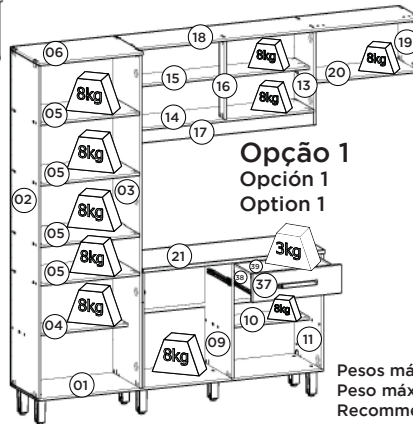
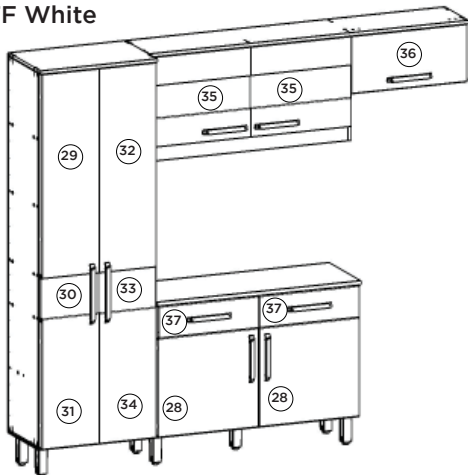
KIT COZINHA COMPACTA 07 PORTAS 02 GAVETAS | KIT COCINA COMPACTA 07 PUERTAS 02 CAJONES | COMPACT KITCHEN KIT 07 DOORS 02 DRAWERS

B116-93 Rústico/Cristal  
B116-106 Rústico/OFF White

Requisitos para montagem  
Requisitor para la montaje  
Assembly Requirements



Imagens meramente ilustrativas  
Imágenes meramente ilustrativas  
Images for illustration only



Opção 2  
Opción 2  
Option 2

Pesos máximos recomendados com carga distribuída  
Peso máximo recomendado con la carga distribuída  
Recommended maximum weights with evenly distributed.

AVISO

Para limpeza de seu móvel, use uma flanela seca ou umedecida, e não utilize produtos químicos que possam danificar seu produto.

SISTEMA DE MONTAGEM

O sistema de montagem dos produtos, funciona de acordo com a ordem crescente dos números indicados no desenho. Ex: 01, 02, 03, 04... até a conclusão da montagem.

ADVERTENCIA

Para limpieza de su móvil, use una flanela seca o húmeda, y no utilice productos químicos que puedan dañar su producto.

SISTEMA DE MONTAJE

El sistema de montaje de los productos funciona de acuerdo con el orden creciente de los números indicados en el dibujo. Ej.: 01, 02, 03, 04... hasta la conclusión del montaje.

NOTICE

To clean your furniture, use a dry or wet cloth, and do not use chemicals that may damage your product.

ASSEMBLY SYSTEM

The products' assembly system works according to the increasing order of the indicated numbers. For example: 01, 02, 03, 04 ... to the end of the assembly.

Lista de Peças | Lista de piezas | List of parts

Item	Caixa Caja Box	Qtd Ctd Qty	Descrição   Descripción   Description	Medidas (mm)   Dimensions (mm)   Size (measure- ments) (mm)
01	1/2	01	Base   Base   Base	1650x365x12
02	1/2	01	Lateral Esquerda Paneleiro   Lateral Izquierda Panecillo   Lateral Left of the Paneleiro	1831x365x12
03	1/2	01	Lateral Direita Paneleiro   Lateral Derecha del Panecillo   Right Wing of Paneleiro	1831x365x12
04	2/2	01	Prateleira Inferior   Estante Inferior   Bottom Shelf	576x205x12
05	1/2 e 2/2	04	Prateleira Paneleiro   Estante del Panecillo   Paneleiro's Shelf	576x365x12
06	2/2	01	Tampo do Paneleiro   Tablero del Panecillo   Paneleiro Top	600x382x12
07	1/2	01	Travessa Lateral Balcão   Travesaño lateral del mostrador   Balcony side crossbar	470x60x12
08	1/2	01	Travessa Lateral Superior Balcão   Travessa Lateral Superior del Balcón   Upper Side Rail of the Counter	365x168x12
09	2/2	01	Divisão Balcão   División del Balcón   Balcony Division	638x365x12
10	1/2	01	Prateleira Balcão   Estante del mostrador   Counter Shelf	507x205x12
11	2/2	01	Lateral Direita Balcão   Lateral Derecha del mostrador   Right Side of the Counter	638x365x12
12	1/2	01	Lateral esquerda aéreo 1050mm   Lateral izquierda Mod. Alto 1050mm   1050mm wall cabinet left lateral	517x265x12
13	1/2	01	Lateral direita aéreo 1050mm   Lateral derecha Mod. Alto 1050mm   1050mm wall cabinet right lateral	517x265x12
14	2/2	01	Base aéreo 1050mm   Base Modulo alto 1050mm   1050mm wall cabinet base	1026x265x12
15	2/2	01	Prateleira aéreo 1050mm   Repisa Modulo alto 1050mm   1050mm wall cabinet shelf	1026x205x12
16	1/2	01	Pilastra aéreo 1050mm   Travesaño central Mod. Alto 1050mm   1050mm wall cabinet central frame	435x60x12
17	1/2	01	Travessa frontal aéreo   Moldura frontal Mod. Alto 1050mm   1050mm wall cabinet frontal frame	1026x70x12
18	1/2	01	Tampo aéreo   Tapa Modulo Alto 1050mm   1050mm wall cabinet top	1650x282x12
19	1/2	01	Lateral aéreo 600mm   Lateral Modulo alto 600mm   600mm wall cabinet lateral	276x265x12
20	1/2	01	Base aéreo basculante   Base Modulo alto 600mm   600mm wall cabinet base	600x265x12
21	2/2	01	Tampo Balcão   Balcón superficie   Surface Balcony	1052x380x15
22	1/2	01	Fundo aéreo 600mm   Fondo modulo alto 600mm   600mm wall cabinet back	604x298x3
23	2/2	02	Fundo aéreo 1050mm   Fondo modulo alto 1050mm   1050mm wall cabinet back	1042x228x3
24	1/2	03	Fundo Superior   Fondo Superior   Top Bottom	594x334x3
25	1/2	01	Fundo Estreito   Fondo Estrecho   Narrow Bottom	594x210x3
26	2/2	02	Fundo Paneleiro   Fondo del Panecillo   Paneleiro's Background	594x318x3
27	1/2	02	Fundo   Fondo   Bottom	1053x331x3
28	2/2	02	Porta Balcão   Puerta del mostrador   Balcony Door	515x482x15
29	1/2	01	Porta Superior Esquerda MDF   Puerta Superior Izquierda MDF   Left Top MDF Door	996x292x15
30=33	1/2	01	Vidro Reflex   Vidrio Reflecta   Reflected Glass	292x229x3
31	1/2	01	Porta Inferior Esquerda MDF   Puerta Inferior Izquierda MDF   Bottom Left Door MDF	638x292x15
32	1/2	01	Porta Superior Direita MDF   Puerta superior derecha MDF   Right Top MDF Door	996x292x15
33=30	1/2	01	Vidro Reflex   Vidrio Reflecta   Reflected Glass	292x229x3
34	1/2	01	Porta Inferior Direita MDF   Puerta Inferior derecha MDF   Right Lower MDF Door	638x292x15
35	2/2	02	Porta Menor Vidro   Puerta Menor Vidrio   Small Glass Door	517x441x15
36	1/2	01	Porta basculante   Puerta basculante   Pull-up door	596x280x15
37	1/2	02	Fronte de gaveta   Frente de cajón   Drawer front	515x152x15
38	1/2 e 2/2	04	Lado de gaveta   Lateral de cajón   Drawer lateral	300x100x12
39	2/2	02	Ripa de trás   Pieza trasera de cajón   Drawer back frame	482x100x12
40	2/2	02	Fundo de gaveta   Fondo de cajón   Drawer bottom	481x317x3

Ferragens | Herrajes | Hardware

<b>A</b> 07x 	<b>B</b> 03x 	<b>C</b> 50x 
<b>D</b> 18x 	<b>E</b> 08x 	<b>F</b> 95x 
<b>G</b> 12x 	<b>H</b> 17x 	<b>I</b> 04x 
<b>J</b> 133x 	<b>K</b> 37x 	<b>L</b> 82x 
<b>M</b> 10x 	<b>N</b> 04x 	<b>O</b> 01x 
<b>P</b> 07x 	<b>Q</b> 01x 	<b>R</b> 02x 
<b>X</b> 03x 	<b>Y</b> 02x 	<b>Z</b> 07x 
<b>AA</b> 01x 	<b>AB</b> 02x 	<b>AC</b> 07x 
<b>AD</b> 31x 	<b>AE</b> 01x 	



