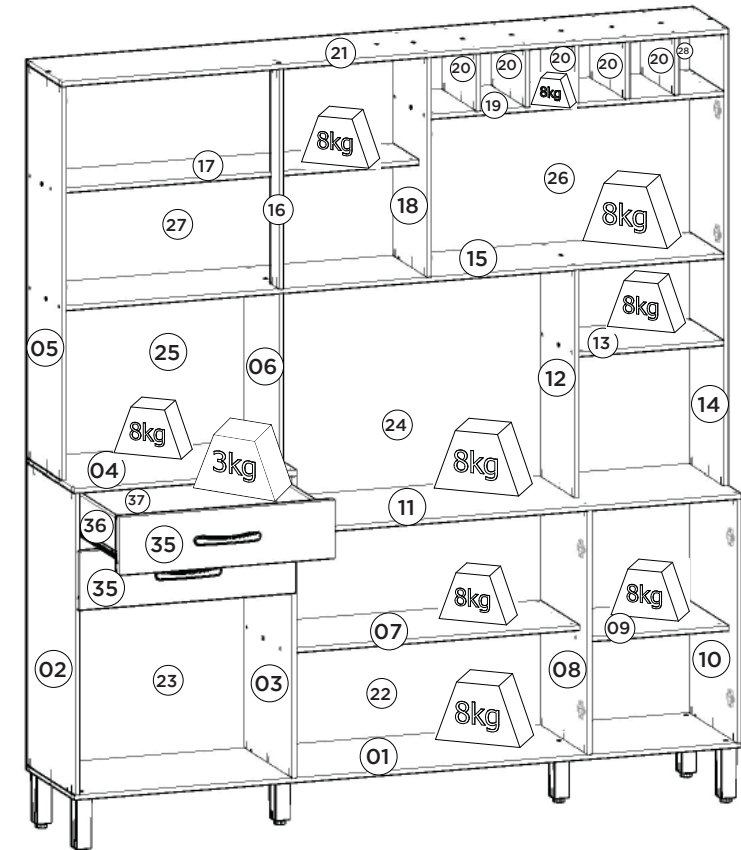
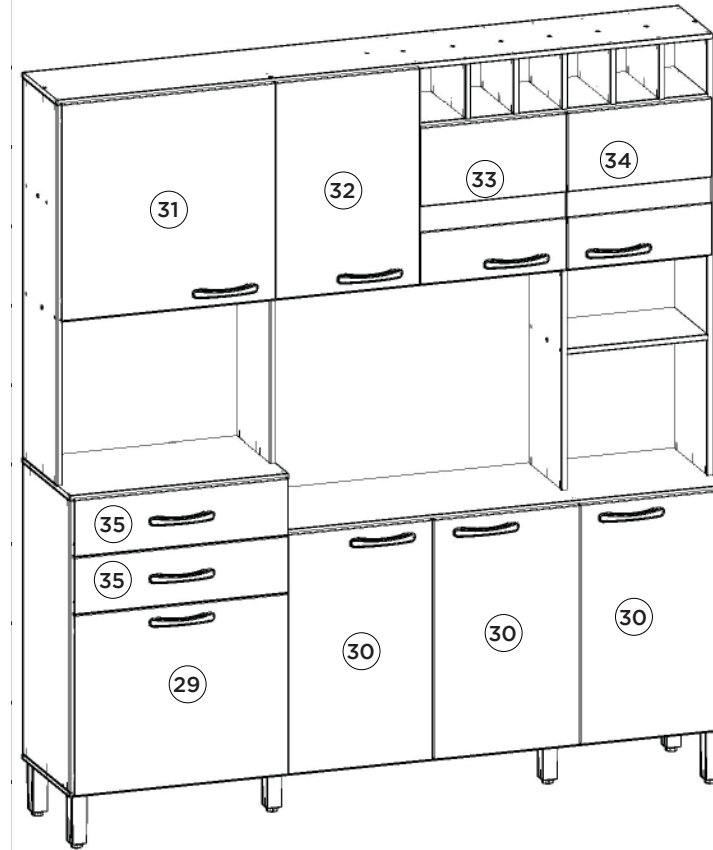


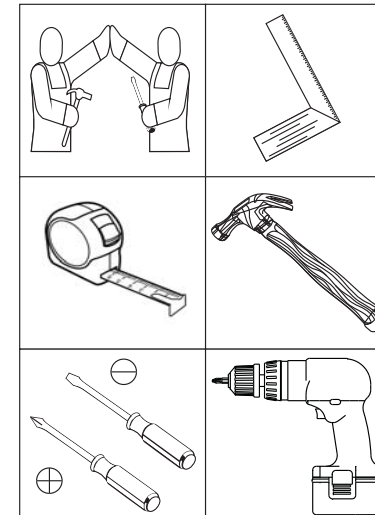


KIT COZINHA COMPACTA | KIT COCINA COMPACTA | COMPACT KITCHEN KIT
B121-124 DAMASCO HP/AREIA HP | B121-127 NATURE/OFF WHITE



Pesos máximos recomendados com carga distribuída
Peso máximo recomendado con la carga distribuida
Recommended maximum weights with evenly distributed.

Requisitos para montagem
Requisitor para la montaje
Assembly Requirements



Imagens meramente ilustrativas
Imágenes meramente ilustrativas
Images for illustration only

AVISO

Para limpeza de seu móvel, use uma flanela seca ou umedecida, e não utilize produtos químicos que possam danificar seu produto.

SISTEMA DE MONTAGEM

O sistema de montagem dos produtos, funciona de acordo com a ordem crescente dos números indicados no desenho. Ex: 01, 02, 03, 04... até a conclusão da montagem.

ADVERTENCIA

Para limpieza de su móvil, use una flanela seca o húmeda, y no utilice productos químicos que puedan dañar su producto.

SISTEMA DE MONTAJE

El sistema de montaje de los productos funciona de acuerdo con el orden creciente de los números indicados en el dibujo. Ej.: 01, 02, 03, 04... hasta la conclusión del montaje.

NOTICE

To clean your furniture, use a dry or wet cloth, and do not use chemicals that may damage your product.

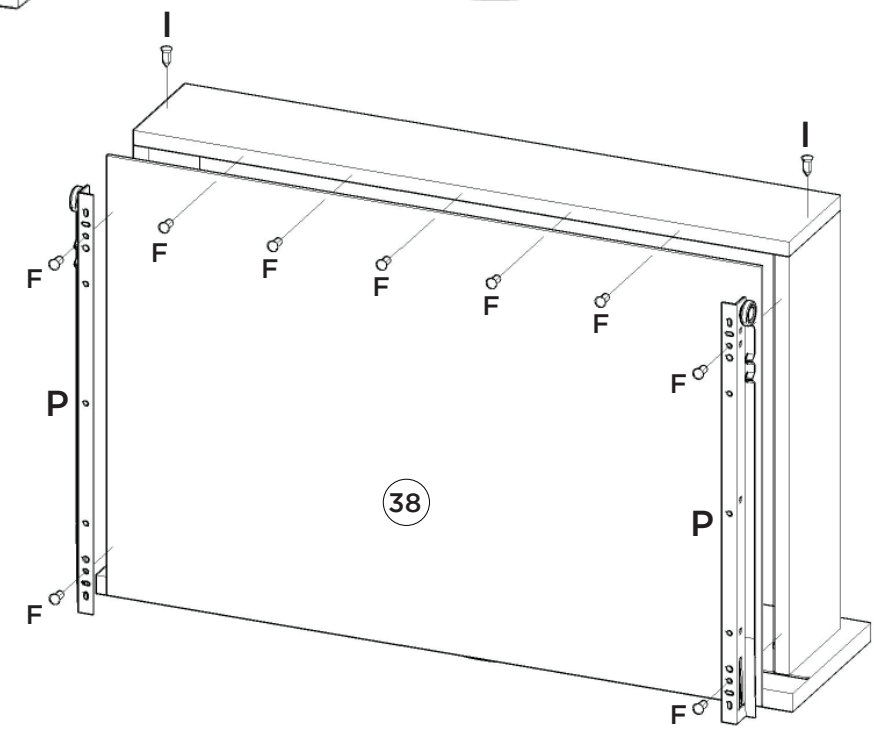
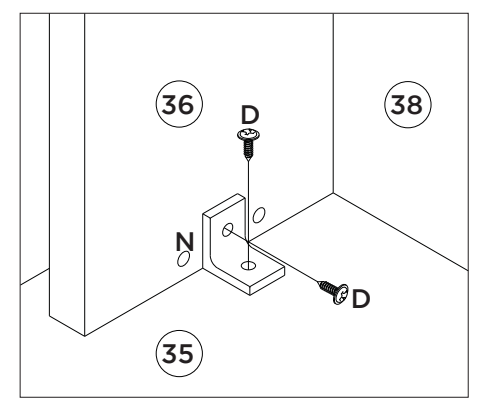
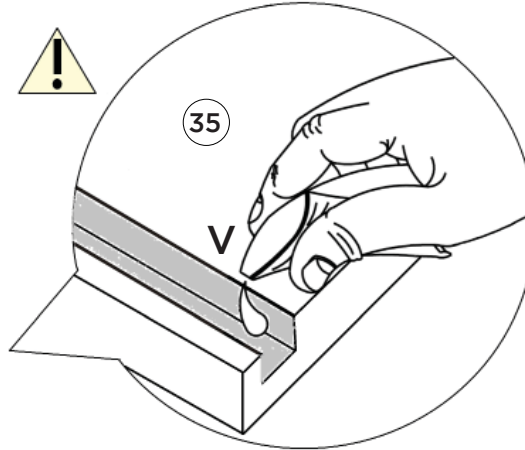
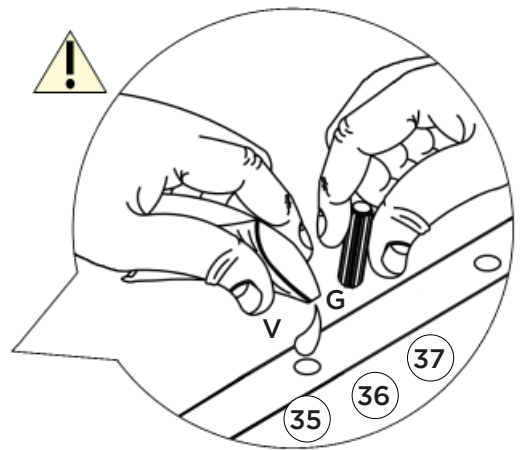
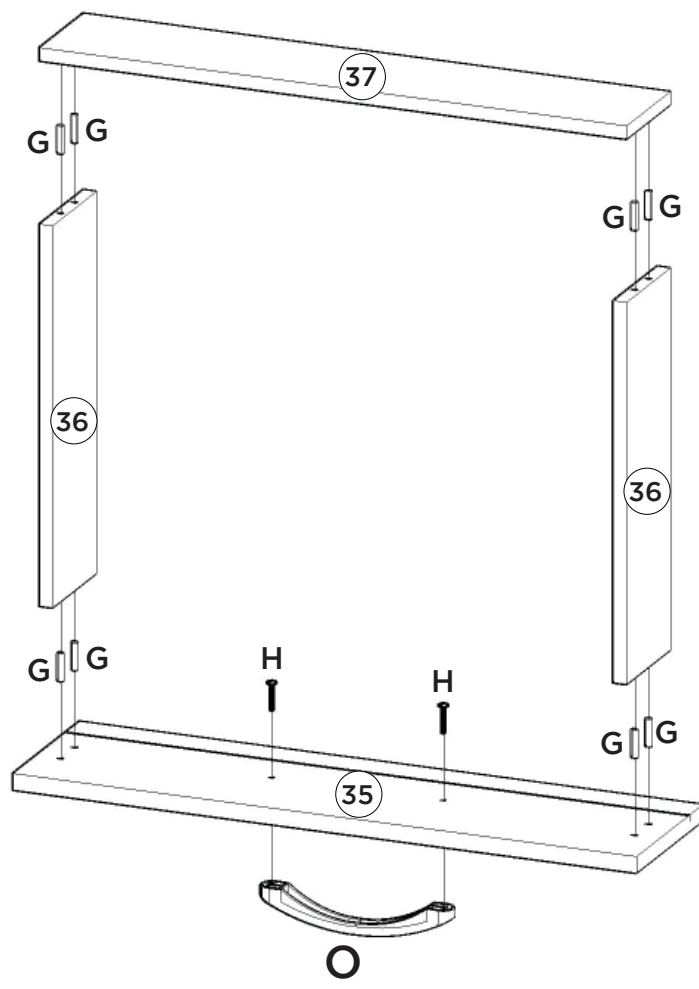
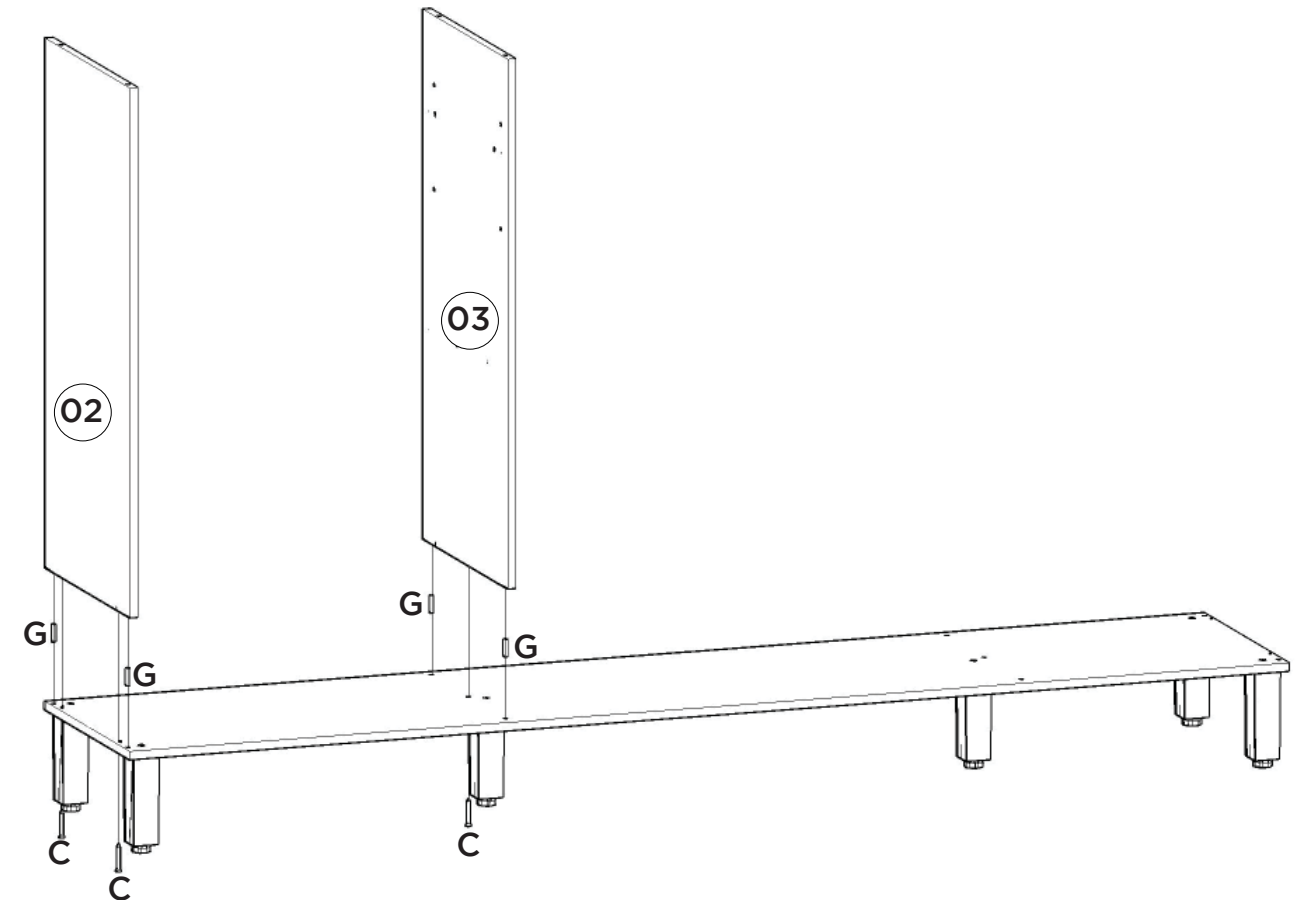
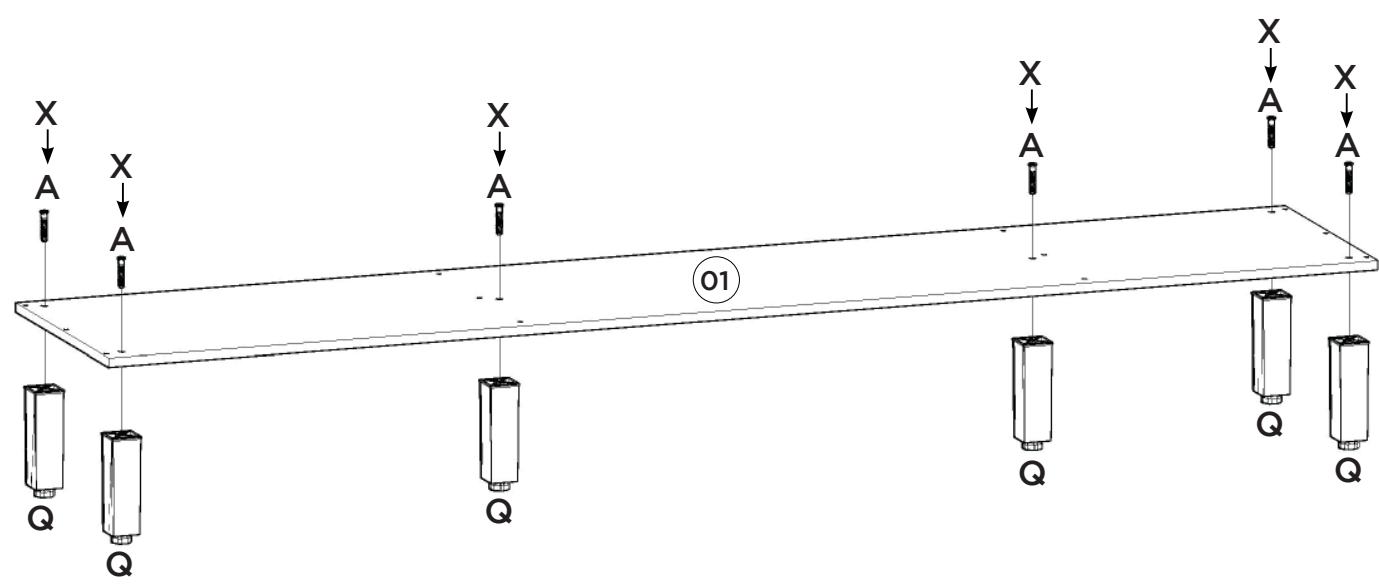
ASSEMBLY SYSTEM

The products' assembly system works according to the increasing order of the indicated numbers. For example: 01, 02, 03, 04 ... to the end of the assembly.

Item	Caixa Caja Box	Qtd Ctd Qty	Descrição Descripción Description	Medidas (mm) Dimensions (mm) Size (measurements) (mm)
01	2/3	01	Base Maior Base más Grande Larger base	1800x365x12
02	2/3	01	Lateral Esquerda Inferior Lateral Izquierda Inferior Lower Left Side	790x365x12
03	2/3	01	Divisão Inferior Esquerda División Inferior Izquierda Lower Left Division	790x365x12
04	2/3	01	Tampo das gavetas Tapa de los cajones Drawer top	601x365x12
05	1/3	01	Lateral Esquerda Superior Lateral superior Izquierda Upper Left Side	1029x265x12
06	1/3	01	Divisão Central Esquerda División Central Izquierda Left central division	442x265x12
07	2/3	01	Prateleira Balcão Pia Repisa del Balcón Pia Pia Balcony Shelf	787x305x12
08	2/3	01	Divisão Balcão Pia División Modulo Bajo Base cabinet Division	638x365x12
09	2/3	01	Prateleira Menor Balcão Pia Repisa Menor del Balcón Pia Pia Balcony Lower Shelf	388x305x12
10	2/3	01	Lateral Direita Inferior Lateral Inferior Derecho Lower Right Side	638x365x12
11	2/3	01	Tampo Balcão Pia Tapa del Balcón Pia Pia Balcony top	1200x365x12
12	1/3	01	Divisão Central Direita División Central Derecha Right central division	594x265x12
13	1/3	01	Prateleira Repisa Shelf	388x265x12
14	1/3	01	Lateral Direita Superior Lateral superior derecho Upper Right Side	1181x265x12
15	1/3	01	Base aéreo Base Modulo alto wall cabinet base	1774x265x12
16	1/3	01	Pilastra Aéreo Aéreo pilastra Wall cabinet Pilaster	575x60x12
17	1/3	01	Prateleira aéreo Repisa Modulo alto Wall cabinet shelf	975x205x12
18	1/3	01	Divisão Aéreo División Aérea Air division	575x265x12
19	1/3	01	Base Nicho Base de Nicho Niche base	787x265x12
20	1/3 e 2/3	05	Divisória Nicho Partición de nicho Niche partition	265x150x12
21	1/3	01	Tampo Superior Tapa Superior Upper Top	1800x265x12
22	3/3	01	Fundo Fondo Bottom	1203x654x3
23	3/3	01	Fundo Inferior Torre Quente Torre caliente inferior Bottom Hot Tower	806x591x3
24	3/3	01	Fundo Central Maior Gran fondo central Greater Central Bottom	1202x605x3
25	3/3	01	Fundo Central Menor Menor fondo central Smaller Central Bottom	591x452x3
26	3/3	01	Fundo Superior Fondo Superior Top Bottom	802x424x3
27	3/3	01	Fundo Superior Maior Gran Fondo Superior Greater Top Bottom	990x590x3
28	3/3	01	Fundo Nicho Nicho de fondo Niche Background	802x165x3
29	3/3	01	Porta Inferior Torre Puerta de la torre inferior Lower tower door	585x488x15
30	3/3	03	Porta balcão pia Puerta Modulo bajo Base cabinet door	648x396x15
31	3/3	01	Porta Superior Torre puerta de la torre superior upper tower door	585x585x15
32	3/3	01	Porta Superior puerta superior upper door	585x396x15
33	3/3	01	Porta Vidro Esquerda Puerta de cristal Izquierda Left Glass Door	423x396x15
34	3/3	01	Porta Vidro Direita Puerta de cristal derecha Right Glass Door	423x396x15
35	3/3	02	Frente de gaveta Frente de cajón Drawer front	585x152x15
36	1/3 e 2/3	04	Lado de gaveta Lateral de cajón Drawer lateral	350x100x12
37	1/3	02	Ripa de trás Pieza trasera de cajón Drawer back frame	550x100x12
38	3/3	02	Fundo de gaveta Fondo de cajón Drawer bottom	549x367x3

Ferragens | Herrajes | Hardware

A 06x Parafuso 7,0x40mm CHT. Tornillo 7,0x40mm CHT. Screw 7,0x40mm CHT.	B 03x Parafuso 5,0x50mm FLA. Tornillo 5,0x50mm FLA. Screw 5,0x50mm FLA.	C 42x Parafuso 3,5x40mm CHT. Tornillo 3,5x40mm CHT. Screw 3,5x40mm CHT.	D 86x Parafuso 3,5x12mm FLA. Tornillo 3,5x12mm FLA. Screw 3,5x12mm FLA.	E 12x Parafuso 3,5x12mm CHT. Tornillo 3,5x12mm CHT. Screw 3,5x12mm CHT.	F 18x Parafuso 3,0x16mm CHT. Tornillo 3,0x16mm CHT. Screw 3,0x16mm CHT.	G 100x Cavilha 5x25mm Cinta 5x25mm Dowel 5x25mm
H 20x Parafuso 3,5x25mm FLA. Tornillo 3,5x25mm FLA. Screw 3,5x25mm FLA.	I 04x Prego 12x12mm Anelado Clavo 12x12mm Anillado Ringed Nails 12x12mm	J 147x Prego 10x10mm Clavo 10x10mm Nail 10x10mm	K 53x Fixador de fundos Fijador de fondos Bottom fixer	L 03x Buchas plásticas 8mm Bucha de plástico 8mm 8mm plastic bushing	M 01x Etiqueta resinada Briz Etiqueta resinada Briz Briz resin label	N 08x Cantoneira plástica Cantoneira plástica Plastic angle brackets
O 10x Puxador Pisano 160mm Tirador Pisano 160mm Handle Pisano 160mm	P 02x Corrediza metal 350mm Corredera de metal 350mm Sliding metal 350mm	Q 06x Pé 145mm x 42mm Pie 145mm x 42mm Foot 145mm x 42mm	R 03x Suporte de fixação Soporte de fijación Mounting bracket	S 16x Dobradiza metal 26mm Bisagra de metal 26mm 26 mm metal hinge	T 16x Calço metal 5mm Calzado metálico 5mm 5 mm metal shim	U 03x Proteção para cantoneira Ángulo de protección Protection angle
V 01x Sachê de cola Bolsa de pegamento Glue bag	W 18x Adesivo tapa parafuso 10mm Adhesivo tapón de tornillo 10mm Bolt cover adhesive 10mm	X 06x Adesivo tapa parafuso 17mm Adhesivo tapón de tornillo 17mm Bolt cover adhesive 17mm				



Fixação do móvel na parede.
 Fijación del mueble en la pared.
 Attach the furniture to the wall.

