

**ES** Guía del usuario

**PT** Manual de instruções




**ES** Para obtener más información sobre su uso / **PT** Para obter mais informações sobre a utilização

**ACCESS**


## Importantes recomendaciones de seguridad

- Lea atentamente las instrucciones de uso antes de utilizar por primera vez el aparato. Este aparato está pensado únicamente para su uso doméstico y en interiores. Un uso no conforme con las instrucciones de uso eximiría a la marca de cualquier responsabilidad
- No desconecte el aparato tirando del cable de alimentación. Desconecte el aparato: antes de llenar o aclarar el tanque de agua, antes de limpiar el aparato y después de cada uso.
- El aparato debe utilizarse y colocarse sobre una superficie plana, estable y resistente al calor. Cuando coloque la plancha en su soporte, asegúrese de que la superficie en la que se apoya es estable.
- Este aparato no está diseñado para que lo utilicen personas (incluidos niños) con minusvalía física, sensitiva o mental, o con falta de experiencia o conocimientos adecuados, a menos que una persona responsable de su seguridad les vigile o les instruya en el apropiado uso del aparato antes de ser utilizado.
- Los niños deberán estar vigilados para garantizar que no juegan con el aparato.
- Este aparato no ha sido diseñado para ser utilizado por personas (incluidos los niños) cuyas

capacidades físicas, sensoriales o mentales sean reducidas, o por personas con falta de experiencia o de conocimientos, salvo si estas están supervisadas por una persona responsable de su seguridad o han recibido instrucciones relativas al uso del aparato. Los niños no han de jugar con el aparato. La limpieza y el mantenimiento de usuario no los han de llevar a cabo niños sin supervisión. Mantenga la plancha y su cable fuera del alcance de niños menores de 8 años mientras la plancha esté conectada o enfriándose.

-  Las superficies de su aparato pueden alcanzar temperaturas muy altas cuando este está en funcionamiento, lo cual puede causar quemaduras. No toque las superficies calientes del aparato (partes metálicas accesibles y partes plásticas adyacentes a las partes metálicas).
- No deje nunca el aparato en marcha sin supervisión cuando esté conectado a la red eléctrica. Antes de guardar el aparato, una vez desconectado, por favor espere hasta que se haya enfriado (aproximadamente 1 hora).
- El aparato no debe utilizarse en caso de haber sufrido una caída, si tiene daños visibles, fugas o si funciona de forma anormal. No intente desmontar su aparato: haga que lo examinen en un centro de servicio autorizado para evitar cualquier daño.
- La plancha sólo debe utilizarse con la base sumi-

nistrada (para planchas inalámbricas).

- Compruebe que el cable de alimentación no presenta ningún daño antes de utilizarlo. Si el cable está dañado, debe reemplazarse en un centro de servicio autorizado para evitar cualquier daño.
- La plancha debe colocarse siempre sobre la base de recarga y nunca sobre su talón (para planchas inalámbricas) .
- La plancha y su base correspondiente deben utilizarse y colocarse sobre una superficie estable. Al colocar la plancha sobre su base, asegúrese de que la superficie sobre la que reposa es estable.
- Para su seguridad, este aparato respeta las leyes y normativas aplicables (directivas de baja tensión, compatibilidad electromagnética, medio ambiente, etcétera).
- Su plancha de vapor es un aparato eléctrico: debe utilizarse bajo condiciones normales de uso. Está diseñada únicamente para su uso doméstico.
- Conecte su plancha de vapor:
  - a la corriente principal con un voltaje de entre 127V y 220V,
  - a una toma eléctrica con toma de tierra.
  - Conectar el aparato a un voltaje erróneo puede causar daños irreparables e invalidará su garantía. Si utiliza un cable alargador, compruebe que es el correcto (16A) que cuenta con una toma de tierra y que está completamente extendido.
- Desenrolle completamente el cable antes de conectarlo a un enchufe con toma de tierra.
- La base de su plancha puede alcanzar temperaturas extremadamente altas y provocar quemaduras: no la toque. No toque los cables de alimentación con la base de la plancha.
- Su aparato emite vapor, que puede provocar quemaduras. Maneje la plancha con cuidado, sobre todo cuando planche en posición vertical. No dirija el vapor hacia personas ni animales.
- No sumerja su plancha de vapor en agua ni en ningún otro líquido. No la coloque bajo un grifo.
- Desenchufe el cable antes de llenar el depósito de agua.

## Antes del primer uso

Durante los primeros usos, puede desprender humo, un olor inocuo y algunas partículas.

## ¿Qué agua se debe utilizar?

El aparato está diseñado para funcionar con el agua del grifo. Sin embargo es necesario autolimpiar regularmente la cámara de vaporización, para eliminar la cal acumulada.

Si su agua tiene mucha cal, mezcle 50 % de agua del grifo y 50 % de agua desmineralizada comercializada.

Nunca utilice agua con aditivos (almidón, perfume, sustancias aromáticas, suavizante, etc.) ni agua de condensación (por ejemplo el agua de las secadoras de ropa, agua de refrigeradores, agua de climatizadores, agua de lluvia).

Contienen residuos orgánicos o minerales que se concentran por efecto del calor y provocan proyecciones, color marrón o envejecimiento de su aparato.

**GUARDE ESTE MANUAL DE INSTRUCCIONES  
PARA FUTURAS REFERENCIAS**

## ¡Contribuyamos a la protección del medio ambiente!



① Su aparato contiene un gran número de materiales aprovechables o reciclables.

➔ Entréguelo en un punto de recogida o, en su defecto, en un centro de servicio autorizado para que se lleve a cabo su tratamiento.


## ¿Tiene algún problema con la plancha?


PROBLEMA	POSIBLES CAUSAS	SOLUCIONES
Salen colores marrones por la suela y manchan la ropa.	Está utilizando productos desincrustantes químicos.	No añada ningún producto desincrustante al agua del depósito.
	No está utilizando el tipo de agua correcto.	Efectúe una autolimpieza y consulte el capítulo «¿Qué agua debo utilizar?».
La suela está sucia o marrón y puede manchar la ropa.	Está utilizando una temperatura demasiado elevada.	Limpie la suela como se indica en la guía del usuario. Utilice una temperatura menos elevada.
La plancha genera poco o nada de vapor.	La plancha tiene demasiada cal.	Limpie la varilla antical y realice una autolimpieza.
La suela está rayada o estropeada.	Ha colocado la plancha en plano sobre el soporte metálico. Ha limpiado la suela con un paño abrasivo o metálico.	Sostenga siempre la plancha sobre el talón. Limpie la suela como se indica en la guía del usuario.
La suela desprende partículas.	Está empezando a acumularse cal en la suela.	Efectúe una autolimpieza.
El agua sale por los agujeros de la suela.	Utiliza vapor mientras que la plancha no está suficientemente caliente.	Espere a que el indicador luminoso se apague.

## Recomendações de segurança importantes

- Leia atentamente o manual de instruções antes da primeira utilização do aparelho. Este produto destina-se apenas ao uso doméstico no interior. Uma utilização não conforme ao manual de instruções, exclui a marca de qualquer responsabilidade.
- Nunca desligue o aparelho puxando pelo cabo de energia. Desligue sempre o aparelho da tomada antes de encher ou lavar o reservatório de água, antes de limpar o aparelho, e após cada utilização.
- O aparelho deve ser utilizado e colocado sobre uma superfície plana, estável e resistente ao calor. Quando deixar o ferro apoiado pela base, certifique-se de que a superfície onde o coloca é estável.
- Este aparelho não foi concebido para ser utilizado por pessoas (incluindo crianças) cujas capacidades físicas, sensoriais ou mentais se encontram reduzidas, ou por pessoas com falta de experiência ou conhecimento, a não ser que tenham sido devidamente acompanhadas e instruídas sobre a correta utilização do aparelho, pela pessoa responsável pela sua segurança.
- É importante vigiar as crianças para garantir que as mesmas não brinquem com o aparelho.
- As crianças não devem utilizar o aparelho como

brinquedo. As tarefas de limpeza e manutenção não devem ser efetuadas por crianças. Mantenha o ferro e o respectivo cabo de energia fora do alcance das crianças.

-  As superfícies do seu aparelho podem atingir temperaturas muito elevadas durante o funcionamento, o que pode provocar queimaduras. Não toque nas superfícies quentes do aparelho (peças metálicas acessíveis e peças plásticas adjacentes às peças metálicas).
- Nunca deixe o aparelho sem vigilância enquanto estiver ligado à energia elétrica. Antes de guardar o aparelho, desligue-o da tomada e aguarde ele esfriar (cerca de 1 hora).
- O aparelho não deve ser utilizado se tiver caído no chão, se apresentar danos visíveis, vazamentos ou se estiver funcionando de maneira incorreta. Não tente desmontar o aparelho: este deve ser examinado por um Serviço de Assistência Técnica autorizado para evitar situações de perigo.
- O ferro só deve ser utilizado com a base fornecida (para ferros de passar sem fios).
- Verifique se o cabo de energia apresenta sinais de desgaste ou danos antes da utilização. Se o cabo de energia se encontrar de alguma forma danificado, deverá ser substituído por um Serviço de Assistência Técnica autorizado para evitar qualquer situação de perigo para o utilizador.

- O ferro deve ser sempre apoiado em cima da base de apoio e nunca na vertical (para ferros de passar sem fios) .
- O ferro deve ser utilizado e colocado sobre uma superfície estável. Quando colocar o ferro sobre a respectiva base de apoio, certifique-se de que a superfície onde o colocou é estável.
- Para sua segurança, este aparelho está em conformidade com todos os regulamentos aplicáveis.
- O seu ferro a vapor é um aparelho elétrico: deve ser usado em condições normais de utilização, tendo sido concebido exclusivamente para um uso doméstico.
- Antes de ligar o plugue na tomada, certifique-se de que a tensão elétrica (voltagem) é compatível com a indicada no produto (127V ou 220V). Qualquer erro de ligação pode causar danos irreversíveis ao ferro e anular a garantia. Para evitar sobrecarga elétrica e consequentemente acidentes envolvendo a combustão do produto, não ligue outros aparelhos na mesma tomada utilizando benjamins ou extensões, evitando, assim, danificar os componentes do produto e provocar sérios acidentes.

Se utilizar uma extensão, verifique se é do tipo bipolar (16A).

- Desenrole completamente o cabo de energia antes de ligá-lo a uma tomada elétrica.
- A base do ferro pode atingir temperaturas extremamente elevadas e provocar queimaduras: não toque na mesma. Nunca toque no cabo elétrico de energia com a base do ferro.
- O seu aparelho emite vapor, que pode provocar queimaduras. Manuseie sempre o ferro com cuidado, especialmente quando passar na vertical.
- Nunca direcione o vapor para pessoas ou animais.
- Nunca coloque o ferro a vapor dentro de água ou qualquer outro líquido. Nunca o coloque sob uma torneira.
- Retire o cabo de energia da tomada antes de encher o reservatório com água.

## Antes da primeira utilização

Durante as primeiras utilizações, pode ocorrer liberação de fumaça, um odor não nocivo e uma ligeira expulsão de partículas. Este fenómeno não tem qualquer consequência e desaparecerá rapidamente.

## Que água utilizar?

O aparelho foi concebido para funcionar com água da torneira. No entanto, é necessário proceder regularmente à limpeza automática da câmara de vaporização para eliminar o calcário libertado. Se a água for muito calcária, misture 50 % de água da torneira e 50 % de água desmineralizada disponível no mercado.

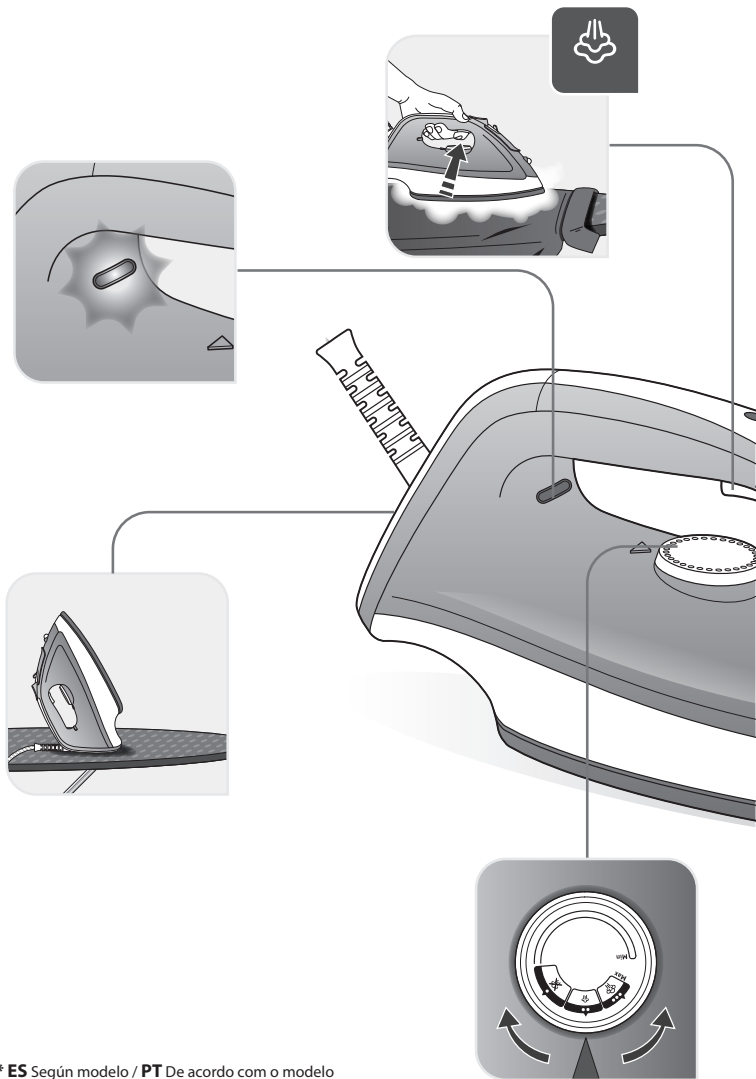
Nunca utilize água que contenha aditivos (como amido, perfumes, substâncias aromáticas, amaciadores, etc.), nem água de condensação (por exemplo, água dos secadores de roupa, água de frigoríficos, água de aparelhos de ar condicionado, água da chuva). Estas águas contêm resíduos orgânicos ou minerais que se concentram sob o efeito do calor e provocam espirros de água, líquidos de coloração marrom ou o envelhecimento prematuro do aparelho.

# GUARDE ESTE MANUAL DE INSTRUÇÕES PARA FUTURAS UTILIZAÇÕES

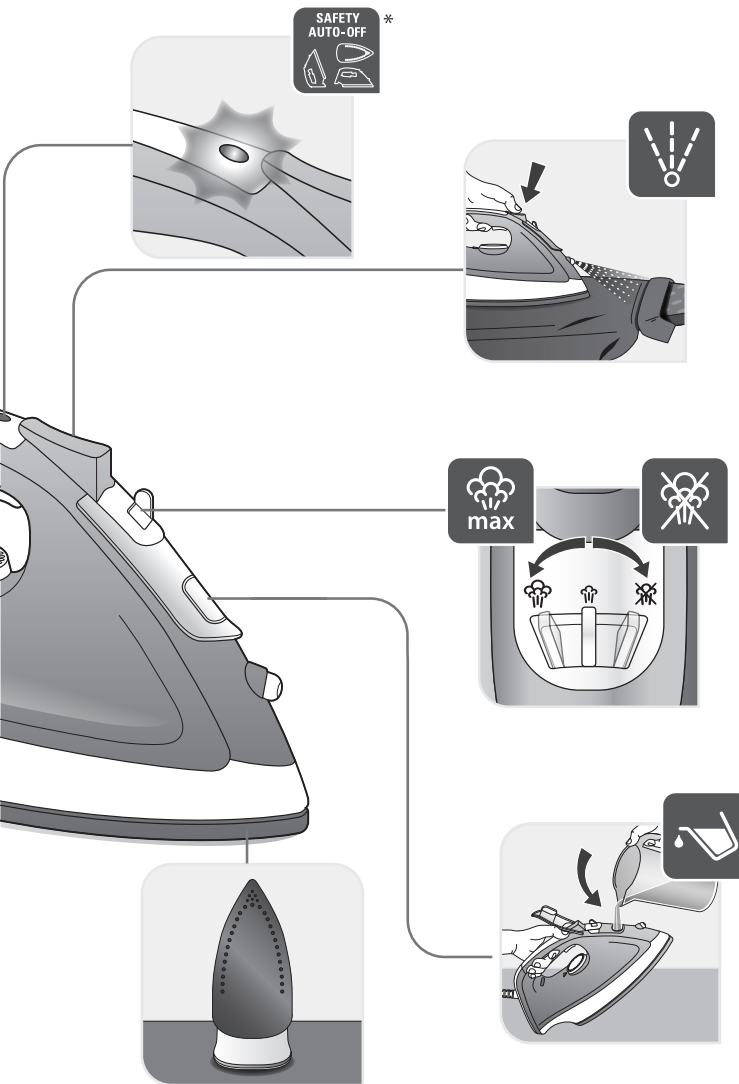


## Tem problemas com o seu ferro?

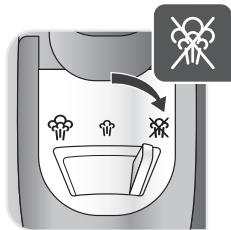
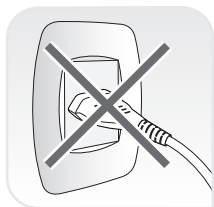
<b>PROBLEMA</b>	<b>CAUSAS POSSÍVEIS</b>	<b>SOLUÇÕES</b>
O ferro libera um líquido marrom da base que mancha a roupa.	Utiliza produtos químicos para a descalcificação ou aditivos na água de passar .	Não adicione produtos descalcificantes na água do reservatório.
	Não utiliza o tipo de água adequado.	Efetue uma auto-limpeza e consulte o capítulo "Que água utilizar?".
A base está suja ou marrom e pode manchar a roupa.	Utiliza uma temperatura muito alta.	Limpe a base seguindo as instruções do manual. Utilize uma temperatura mais baixa.
O seu ferro libera pouco ou nenhum vapor.	O seu ferro tem calcário.	Limpe a haste anti-calcário e efetue uma auto-limpeza.
A base está riscada ou danificada.	Deixou o ferro sobre o suporte metálico da tábua de passar roupas. Limpou a base com uma esponja abrasiva ou metálica.	Limpe a base seguindo as instruções do manual.
A base do ferro libera partículas.	A base do ferro pode estar com partículas de calcário.	Efetue uma auto-limpeza.
A água escorre pelos orifícios da base.	Utiliza o vapor antes do ferro estar suficientemente quente.	Aguarde até que a luz piloto se desligue.



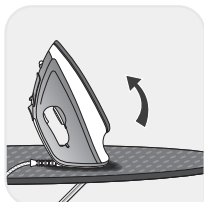
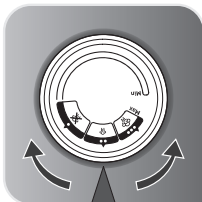
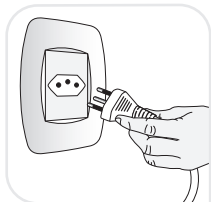
\* ES Según modelo / PT De acordo com o modelo



1.



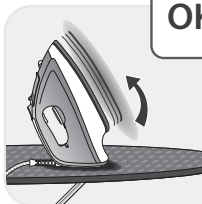
1.



OK



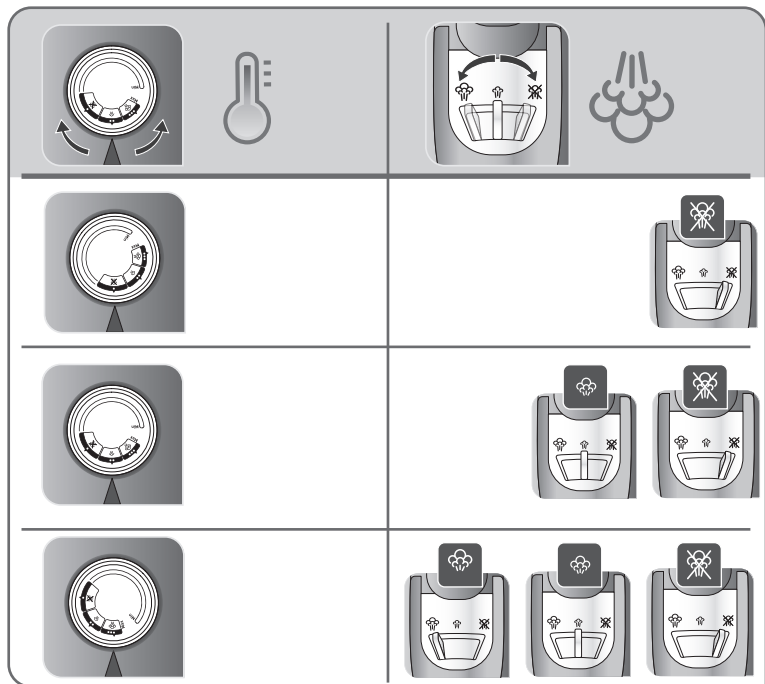
OK



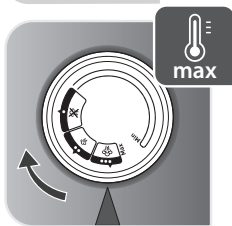
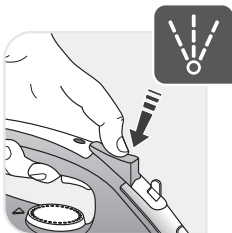
NO



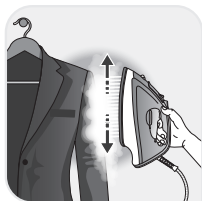
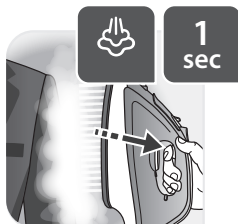
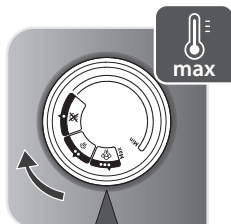
2.



2.



2.





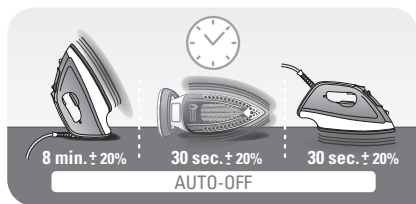
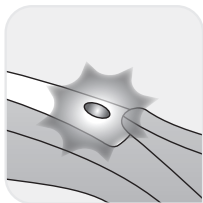
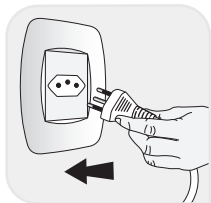
2.



**SAFETY  
AUTO-OFF**



**ES** Según modelo / **PT** De acordo com o modelo



2.



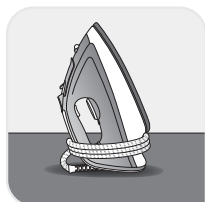
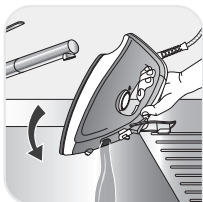
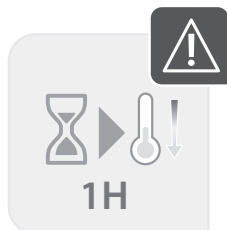
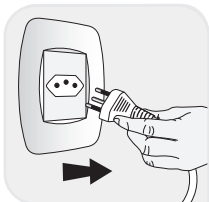
**SAFETY  
AUTO-OFF**



**OK**



3.



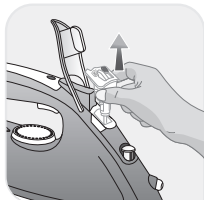
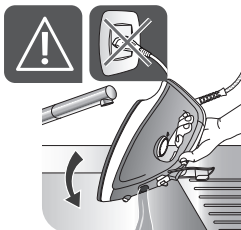
3.



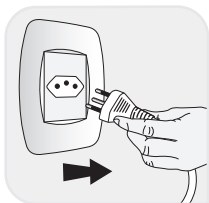
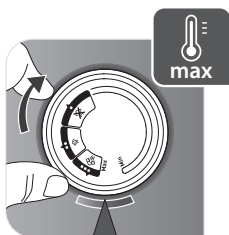
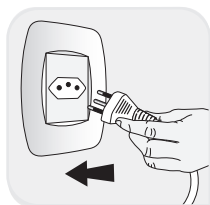
1H



3.



3.



3.

