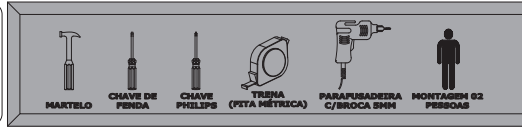




DEMÓBILE Indústria de Móveis Ltda.  
Rua : Jurutau, 1350 - Pq. Industrial II.  
Cep.: 86703-070  
Arapongas - PR - Brasil  
demobile@demobile.com.br

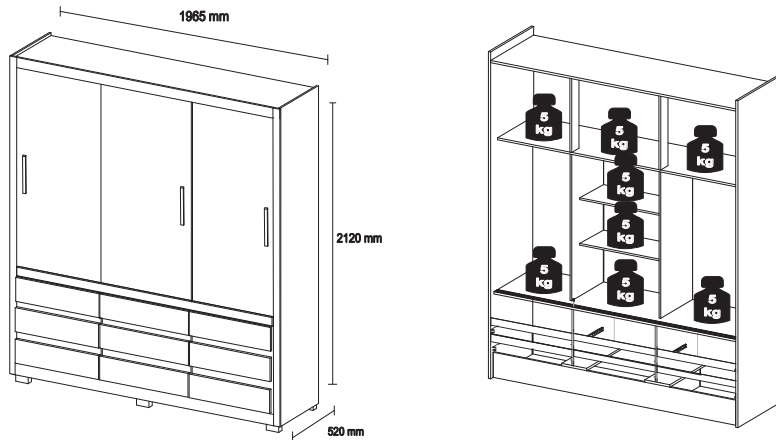


**IMPORTANTE**  
ASSISTÊNCIA TÉCNICA - EM CASO DE SOLICITAÇÕES DE PEÇA EM ASSISTÊNCIA TÉCNICA É NECESSÁRIO QUE AS MESMAS SEJAM SOLICITADAS JUNTO A LOJA OU SITE NO QUAL A COMPRA DO PRODUTO FOI REALIZADA.

**ATENÇÃO:**  
1. LER ATENTAMENTE TODA A INSTRUÇÃO ANTES DE INICIAR A MONTAGEM DO MÓVEL.  
2. A MONTAGEM DEVERÁ SER FEITA EM SUPERFÍCIE LIMPAS E PLANAS. ACONSELHAMOS FORRAR O CHÃO COM A EMBALAGEM DO PRODUTO A FIM DE NÃO DANIFICÁ-LO.  
3. OS PARAFUSOS DEVEM SER APERTADOS PERIODICAMENTE.  
4. EVITAR BATIDAS E CONTATO COM OBJETOS CORTANTES.  
5. OBSERVAR AS CARGAS MÁXIMAS SUPOSTADAS DE ACORDO COM O DESENHO.



**INSTRUÇÃO DE MONTAGEM / GUARDA ROUPA 03 PORTAS DETROIT - CÓD.: 39290**  
**INSTRUCCIÓN DE MONTAJE / ROPERO 03 PUERTAS DETROIT - CÓD.: 39290**  
**ASSEMBLY INSTRUCTION / WARDROBE 03 DOORS DETROIT - CÓD.: 39290**



ITEM			CÓD. DE MONTAGEM	DESCRIÇÃO DE PEÇAS	QTD.	DIMENSÕES (MM)
Branco White Blanco	Ebano Touch Ebano Tácil Ebano Touch	Nogal Touch/Vanilla Touch Nogal Tácil/Vainilla Tácil Nogal Touch/Vanilla Touch				
29056/03	29056/105	29056/106	1	Vista Lateral / Marco de Puertas / Door's Frame	2	2116x60x12mm
27035/03	27035/20	27035/20	2	Apoio do Pé / Apoyo del Pie / Foot Support	1	435x50x12mm
11262/03	11262/110	11262/111	3	Lateral Direita / Costado Derecho / Right Sideways	1	2120x500x12mm
11263/03	11263/110	11263/111	4	Lateral Esquerda / Costado Izquierdo / Left Sideways	1	2120x500x12mm
04056/03	04056/112	04056/113	5	Base do Maleiro / Estante Superior / Higher Shelf	1	1875x385x12mm
08213/03	08213/112	08213/113	6	Divisão Direita / División Derecho / Right Partition	1	869x385x12mm
08214/03	08214/112	08214/113	7	Divisão Esquerda / División Izquierdo / Left Partition	1	869x385x12mm
05089/03	05089/112	05089/113	8	Batente / Columna / Column	2	415x85x12mm
20277/03	20277/112	20277/113	9	Traseiro Maleiro / Trasero / Back Panel	1	1895x431x2,5
09130/03	09130/105	09130/106	10	Frente de Gaveta / Frontal del Cajón / Drawer's Front	9	609x175x12mm
14214/03	14214/105	14214/106	11	Porta / Puerta / Door	3	1284x640x12mm
29057/03	29057/110	29057/111	12	Vista do Gaveteiro / Detalle del Cajón / Drawer's Detail	2	601x68x12mm
15113/03	15113/112	15113/113	13	Prateleira Sapateira / Plataforma inferior / Bottom Shelf	2	601x360x12mm
10078/03	10078/112	10078/113	14	Fundo da Gaveta / Fondo de Cajón / Drawer Base	9	574x368x2,5mm
20275/20	20275/20	20275/20	15	Traseiro Gaveteiro / Trasero del Cajón / Drawer's Base	1	662x611x2,5mm
20276/20	20276/20	20276/20	16	Traseiro Gaveteiro / Trasero del Cajón / Drawer's Base	2	662x641x2,5mm
20278/03	20278/112	20278/113	17	Traseiro / Trasero / Back Panel	1	880x611x2,5mm
17072/03	17072/105	17072/106	18	Rodapé / Protector Superior / Front Detail	2	1845x68x12mm
19169/03	19169/112	19169/113	19	Tempo do Gaveteiro / Tapa Cajón / Drawer's Top	1	1875x500x12mm
16252/03	16252/105	16252/106	20	Rodapé Frontal / Rodapié Frontal / Skirting Board	1	1875x114x12mm
16253/20	16253/20	16253/20	21	Rodapé Traseiro / Rodapié Trasero / Back Board	1	1875x114x12mm
29058/03	29058/110	29058/111	22	Vista do Gaveteiro / Detalle del Cajón / Drawer's Detail	4	625x68x12mm
07085/03	07085/112	07085/113	23	Chapéu / Tapa / Top Board	1	1875x500x12mm
03100/03	03100/112	03100/113	24	Base / Base / Base	2	500x150x12mm
12004/03	12004/112	12004/113	25	Lateral Gaveta / Costado del Cajón / Side Drawer's	18	360x114x12mm
06096/03	06096/112	06096/113	26	Contra-fundo Gaveta / Contra-fondo Cajón / Drawer's Back	9	552x80x12mm
08215/03	08215/112	08215/113	27	Divisão Gaveteiro / Partición. Cajón / Right Partition	2	645x500x12mm
20279/03	20279/112	20279/113	28	Traseiro Lateral / Trasero Lateral / Side Back Panel	2	880x641x2,5mm

<b>B</b> 9920006 CANTONEIRA METÁLICA - 20 UNIDADES	<b>C</b> 9920011 CAVILHA 6 X 30 MM - 88 UNIDADES	<b>D</b> 9920012 CAVILHA 6 X 50 MM - 14 UNIDADES	<b>I</b> 9920030 PORCA CILÍNDRICA PRATA 9 X 12 MM - 40 UNIDADES	<b>J</b> 9920038 SUPORTE CABIDEIRO OBLONGO 48 X 20 X 18 MM - 04 UNIDADES	<b>K</b> 9920025 FIXADOR 90 - 20 UNIDADES	<b>M</b> 9920026 FIXADOR FUNDO 10 X 10 MM - 50 UNIDADES
<b>P</b> 9905002 PARAFUSO/TORNILLO/SCREW 3,5 X 12 MM - 94 UNIDADES	<b>Q</b> 9905003 PARAFUSO FLANGEADO/TORNILLO /SCREW 3,5 X 12 MM - 44 UNIDADES	<b>R</b> 9905004 PARAFUSO/TORNILLO/SCREW 3,5 X 16 MM - 63 UNIDADES	<b>S</b> 9905018 PARAFUSO/TORNILLO/SCREW 3,5 X 25 MM - 36 UNIDADES	<b>W</b> 9905015 PARAFUSO/TORNILLO/SCREW 4,5 X 45 MM - 40 UNIDADES	<b>X</b> 9905017 PARAFUSO SEM PONTA ZB PHILIPS 6,0 X 12 X MM - 12 UNIDADES	
<b>Y</b> 9906002 PREGO/CLAVO/NAIL 9 X 9 MM - 120 UNIDADES	<b>II</b> 9919030 TRILHO PLÁSTICO - 02 UNIDADES	<b>KK</b> 9919032 TRILHO DUPLO ALUMINIO - 01 UNIDADES	<b>MM</b> 9901066 CABIDEIRO OBLONGO 617 X 20 X 15 MM - 02 UNIDADES	<b>OO</b> 9913005 CORREDIÇA METÁLICA 350 X 20 X 20 MM - 09 PARES	<b>RR</b> 9905008 PARAFUSO FLANGEADO/TORNILLO /SCREW 4,0 X 14 MM - 24 UNIDADES	<b>QQ</b> 9920019 DISTANCIADOR DE CORREDIÇA 70 X 32 X 25 MM - 12 UNIDADES
<b>SS</b> 9918009 PÉ PLÁSTICO 100X50X40 MM - 06 UNIDADES.	<b>UU</b> 9920053 JUNÇÃO METÁLICA 50X13 - 02 UNIDADES.	<b>VV</b> 9920072 SISTEMA PORTA DE CORRER KIT - 01 UNIDADES.	<b>WW</b> 9912006 SACHET COLA C/ 10 GRS - 03 UNIDADES	<b>EEE</b> 9904033 PUXADOR APLIQUE MARSALA 209X11X05 MM -03 UNIDADES.	<b>FFF</b> 9905004 PARAFUSO FLANGEADO/TORNILLO /SCREW 4,0 X 16 MM - 24 UNIDADES.	<b>GGG</b> 9920060 CARTELA SILICONE 10 PINGOS - 01 UNIDADES.

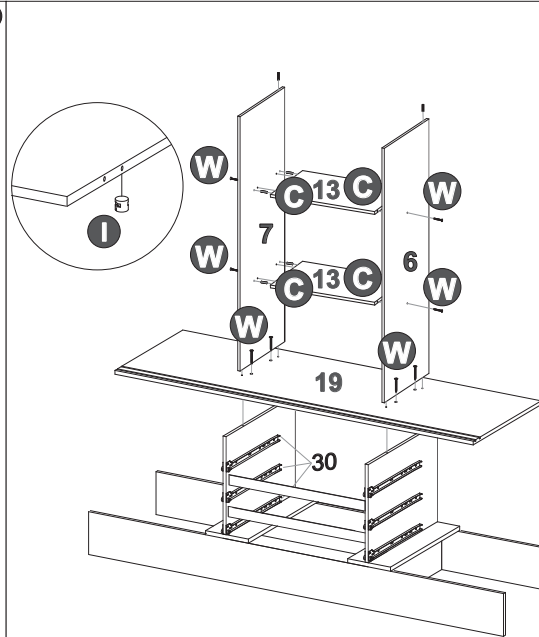
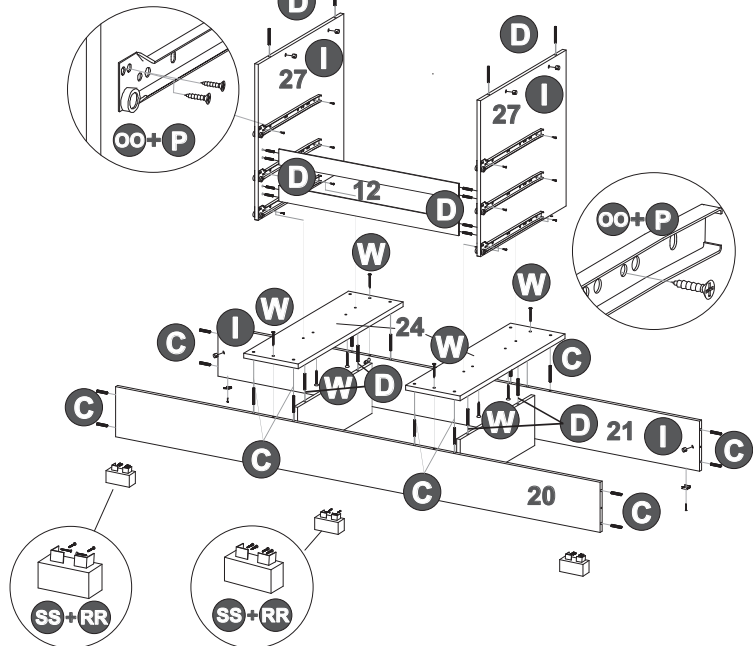
**LIMPEZA E CONSERVAÇÃO**  
A LIMPEZA DO MÓVEL DEVE SER AFETUADA SOMENTE COM PANO MACIO E SECO. NÃO UTILIZAR PRODUTOS ABRASIVOS OU SIMILARES, TAIS COMO:  
• CERA; • DETERGENTES; • LUSTRA-MÓVEIS;  
• ÁLCOOL; • TINNER; • ETC.

NÃO ESTÃO COBERTOS PELA GARANTIA PROBLEMAS QUE TENHAM ORIGEM NA UTILIZAÇÃO DO PRODUTO DE FORMA INADEQUADA OU NA EXPOSIÇÃO DO MESMO A INTEMPÉRIAS COMO: INFILTRAÇÕES DE ÁGUA, INFESTAÇÃO DE CUPINS E PRAGAS EM GERAL, APARECIMENTO DE MOFO E OUTROS DECORRENTES DO AMBIENTE DE INSTALAÇÃO.

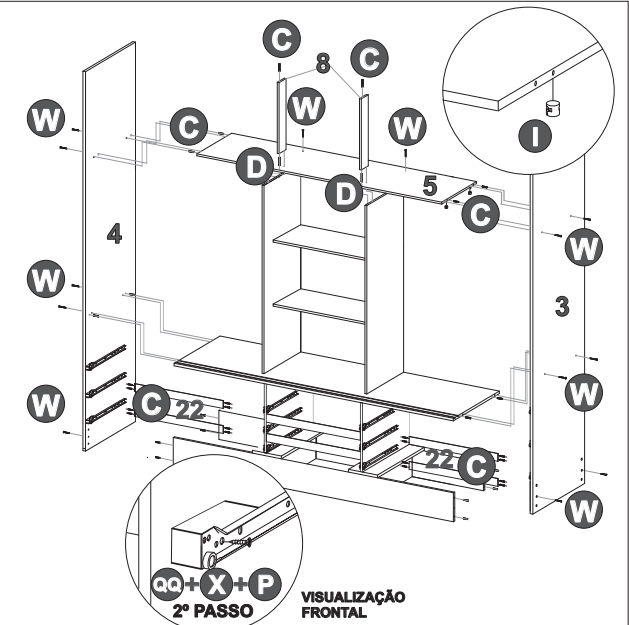
**CARGA SUPORTÁVEL**  
O PESO MÁXIMO DE CARGA INFORMADO NO DESENHO REFERE-SE A OBJETOS DISTRIBUÍDOS DE MANEIRA UNIFORME SOBRE TODA ÁREA DE CONTATO DA PEÇA.

O FABRICANTE SÓ RESPONSABILIZA-SE PELAS PEÇAS DO PRODUTO. A MONTAGEM INCORRETA ACARRETERÁ A PERDA DA GARANTIA E DAS ASSISTÊNCIAS. DESTA FORMA, O PRODUTO DEVERÁ SER MONTADO POR UM PROFISSIONAL QUALIFICADO.

Obs: FIXE AS BASES NOS RODAPÉS COM (I), FIXE AS DIVISÕES DAS GAVETAS COM (I) NAS BASES, FIXE OS RODAPÉS INTERNOS COM (A+G), ENCAIXE AS VISTAS DAS GAVETAS CENTRAIS.



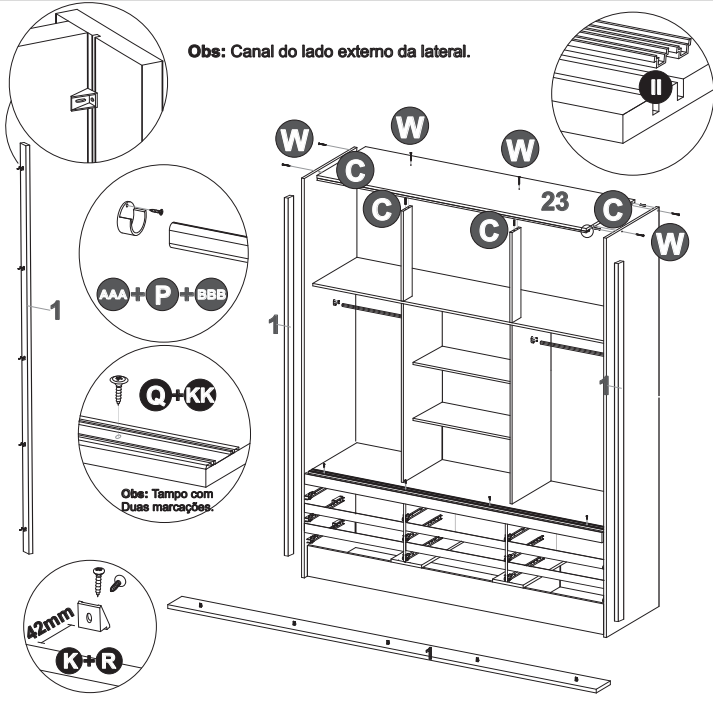
Obs: COLOQUE O TAMPO GAVETEIRO SOBRE AS DIVISÕES DA GAVETA COM O (I), MONTE A PRATELEIRA NAS DIVISÕES MAIORES E ENCAIXE SOBRE O TAMPO GAVETEIRO.



QC+X+P  
2º PASSO  
VISUALIZAÇÃO FRONTAL

Obs: FIXE A LATERAL DIREITA NO PRODUTO, ENCAIXE DUAS VISTAS DAS GAVETAS, FIXE OS BATENTES NA BASE DO MALEIRO COM A CAVILHA (C) PARA BAIXO, FIXE A BASE DO MALEIRO NO PRODUTO, FIXE A LATERAL ESQUERDA, ENCAIXE 2 VISTAS DAS GAVETAS RESTANTES.

Obs: Canal do lado externo da lateral.



Obs: Tampo com duas marcações.

Obs: PREGUE O TRASEIRO DO MALEIRO O FUNDO CENTRAL MAIOR E O FUNDO DA GAVETA CENTRAL, EM SEGUIDA COLOQUE OS DEMAIS.

