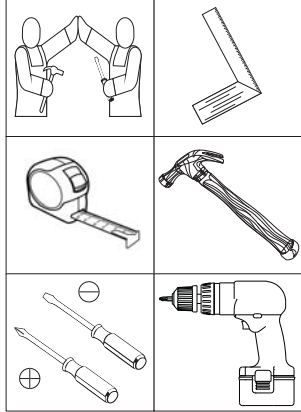
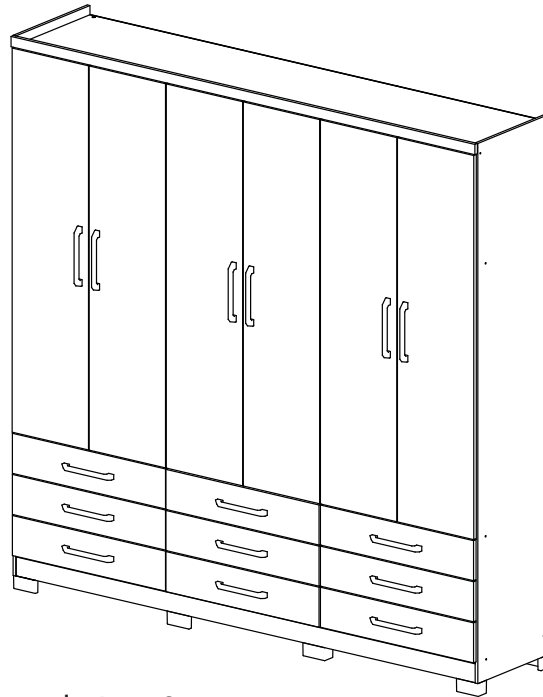


**HENN**Ind. e Com. de Móveis Henn  
Mondai - SC - Brasil

+55 49 3674.3500

@moveishenn  
www.henn.com.br**INSTRUÇÕES DE MONTAGEM**Vídeo de Montagem  
Video de montaje  
Assembly Video**INSTRUCCIONES DE MONTAJE  
ASSEMBLY INSTRUCTIONS****Roupeiro 06 Portas Lara | Armario 06 Puertas Lara | Wardrobe Lara 06 Doors**D150-10 Branco | D150-35 Duna/Cristal | D150-70 Amêndoa | D150-74 Gris/Palha | D150-83 Moka | D150-94 Rústico  
| D150-130 Castanho HPRequisitos para montagem  
Requisitor para la montaje  
Assembly RequirementsImagens meramente ilustrativas  
Imágenes meramente ilustrativas  
Images for illustration only**AVISO**

Para limpeza de seu móvel, use uma flanela seca ou umedecida, e não utilize produtos químicos que possam danificar seu produto.

**SISTEMA DE MONTAGEM**

O sistema de montagem dos produtos, funciona de acordo com a ordem crescente dos números indicados no desenho. Ex: 01, 02, 03, 04... até a conclusão da montagem.

**ADVERTENCIA**

Para limpieza de su móvil, use una flanela seca o húmeda, y no utilice productos químicos que puedan dañar su producto.

**SISTEMA DE MONTAJE**

El sistema de montaje de los productos funciona de acuerdo con el orden creciente de los números indicados en el dibujo. Ej.: 01, 02, 03, 04... hasta la conclusión del montaje.

**NOTICE**

To clean your furniture, use a dry or wet cloth, and do not use chemicals that may damage your product.

**ASSEMBLY SYSTEM**

The products' assembly system works according to the increasing order of the indicated numbers. For example: 01, 02, 03, 04 ... to the end of the assembly.

**Lista de Peças | Lista de piezas | List of parts**

Item	Caixa Caja Box	Qty Ctd Qty	Descrição   Descripción   Description	Medidas (mm)   Dimensions (mm)   Size (measure- ments) (mm)
01	2/4	01	Rodapé frontal   Pie frontal   Front baseboard	2076x73x12
02	1/4	02	Travessa do rodapé   Carril pie   Baseboard crosspiece	401x73x12
03	2/4	01	Rodapé traseiro   Pie trasero   Rear baseboard	2076x73x12
04	1/4	01	Lateral esquerda   Lado izquierdo   Left side	2050x445x15
05	2/4	01	Travessa da base frontal   Carril de la base frontal   Front base crossbar	2076x68x12
06	2/4	01	Travessa da base traseira   Carril de la base trasera   Rear base rail	2076x68x12
07	1/4	02	Divisão das gavetas   División de los cajones   Division of drawers	456x445x12
08	2/4	01	Tampo das gavetas   Tapa de los cajones   Drawers cover	2076x445x12
09	3/4	01	Divisão esquerda   División de la izquierdo   Left Division	1024x445x12
10	3/4	01	Divisão direita   División de la derecha   Right Division	1024x445x12
11	1/4	02	Prateleira   Estante   Shelf	684x350x12
12	2/4	01	Chão do maleiro   Piso del portaequipajes   Floor of the closet top shelf	2076x445x12
13	1/4	02	Ripa do maleiro   Portaequipajes de ripa   Lath of the closet top shelf	414x68x12
14	1/4	01	Lateral direita   Lateral derecha   Right side	2050x445x15
15	2/4	01	Tampo superior   Cubierta mayor   Top cover	2076x445x12
16	4/4	03	Fundo   Fondo   Bottom	1467x697x3
17	4/4	03	Fundo inferior   Fondo inferior   Lower background	697x472x3
18	1/4	01	Chapéu   Sombrero   Hat	2096x39x15
19	4/4	04	Porta lateral   Puerta lateral   Side door	1458x345x15
20	4/4	02	Porta central   Puerta central   Central door	1458x345x15
21	3/4	06	Frente de gaveta   Frente de cajón   Front of drawer	692x152x15
22	3/4	03	Frente de gaveta central   Frente de cajón central   Front of center drawer	692x152x15
23	1/4 e 3/4	18	Lado de gaveta   Lado del cajón   Side of drawer	350x110x15
24	1/4	09	Fundo de gaveta   Fondo del cajón   Bottom of drawer	640x346x3
25	3/4	09	Ripa de trás   Malla detrás   Rear lath	629x110x15

**Ferragens | Herrajes | Hardware**

<b>A</b> 08x	<b>B</b> 12x	<b>C</b> 24x
Parafuso 4,5x50mm CHT. Tornillo 4,5x50mm CHT. Screw 4,5x50mm CHT.	Parafuso 4,0x22mm MET FLA. Tornillo 4,0x22mm MET FLA. Screw 4,0x22mm MET FLA.	Parafuso 3,5x40mm CHT. Tornillo 3,5x40mm CHT. Screw 3,5x40mm CHT.
<b>D</b> 30x	<b>E</b> 164x	<b>F</b> 98x
Parafuso 3,5x25mm FLA. Tornillo 3,5x25mm FLA. Screw 3,5x25mm FLA.	Parafuso 3,5x12mm FLA. Tornillo 3,5x12mm FLA. Screw 3,5x12mm FLA.	Parafuso 3,5x12mm CHT. Tornillo 3,5x12mm CHT. Screw 3,5x12mm CHT.
<b>G</b> 18x	<b>H</b> 130x	<b>I</b> 08x
Parafuso 3,0x16mm FLA. Tornillo 3,0x16mm FLA. Screw 3,0x16mm FLA.	Cavilha 5x25mm Cinta 5x25mm Dowel 5x25mm	Porca cilíndrica Tuercas cilíndricas Cylindrical nut
<b>J</b> 12x	<b>K</b> 18x	<b>L</b> 131x
Porca sextavada Tuercas hexagonal Hex Nut	Parafuso 3,0x30mm CHT. Tornillo 3,0x30mm CHT. Screw 3,0x30mm CHT.	Prego 10x10mm Clavo 10x10mm Nail 10x10mm
<b>M</b> 26x	<b>N</b> 36x	<b>O</b> 34x
Adesivo tapa parafuso 10mm Adhesivo tapón de tornillo 10mm Bolt cover adhesive 10mm	Fixador de fundos Fijador de fondos Bottom fixer	Cantoneira plástica Cantонера plástica Plastic angle brackets
<b>P</b> 18x	<b>Q</b> 15x	<b>R</b> 04x
Cantoneira suporte triangular Cantонера soporte triangular Triangle support angle	Puxador Leon 128mm Tirador Leon 128mm 128mm Leon Handle	Suporte cabideiro Soporte de percha Coat hanger support
<b>S</b> 18x	<b>T</b> 18x	<b>U</b> 08x
Dobradilha metal 26mm Bisagra de metal 26mm 26 mm metal hinge	Calço metal 5mm Calzado metálico 5mm 5 mm metal shim	Pé "U" 50x40x100mm Pie "U" 50x40x100mm Foot "U" 50x40x100mm
<b>V</b> 09x	<b>W</b> 02x	<b>X</b> 02x
Corredilha metal 350mm Corredera de metal 350mm Sliding metal 350mm	Perfil "I" 434mm Perfil "I" 434mm Profile "I" 434mm	Cabideiro Alum. 676mm Alu 676mm percha Alu coat hanger 676mm
<b>Y</b> 03x	<b>Z</b> 01x	
Sachê de cola Bolsa de pegamento Glue bag	<b>HENN</b> Etiqueta resinada Henn Etiqueta resinada Henn Henn resin label	

