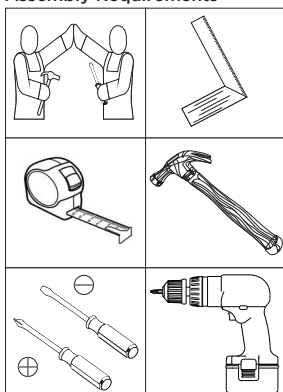
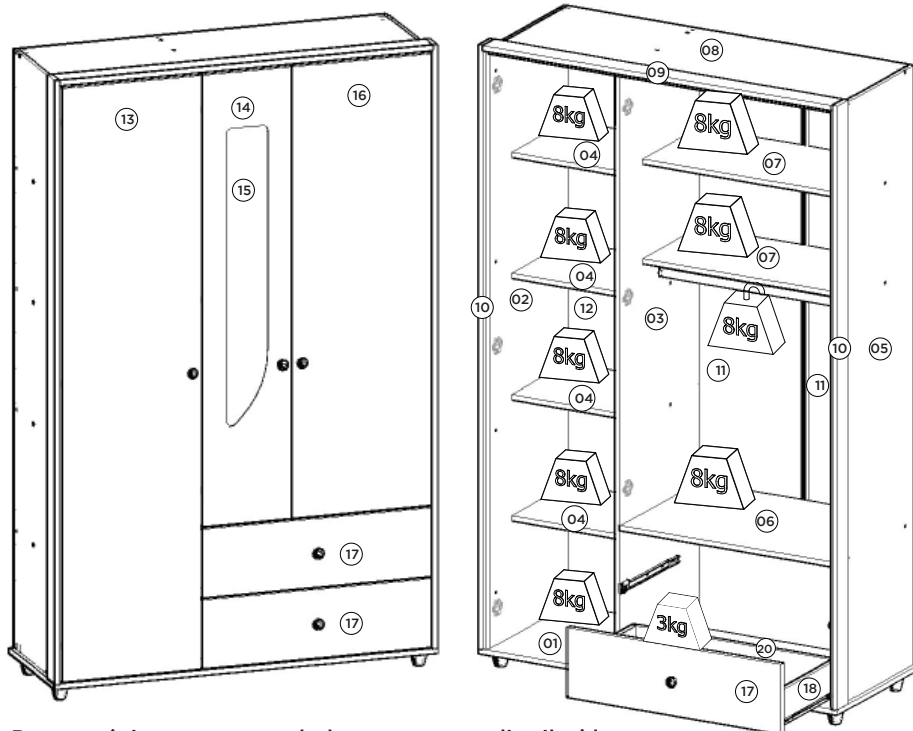


**HENN**Ind. e Com. de Móveis Henn  
Mondai - SC - Brasil

☎+55 49 3674.3500

📧@moveishenn  
www.henn.com.br**INSTRUÇÕES DE MONTAGEM****INSTRUCCIONES DE MONTAJE  
ASSEMBLY INSTRUCTIONS****ROUPEIRO PÃO DE MEL 03PORTAS 02 GAVETAS**  
**ARMARIO PÃO DE MEL 03 PUERTAS 02 CAJONES**  
**PÃO DE MEL WARDROBE 03 DOORS 02 DRAWERS****I109-10 Branco**  
**I109-18 Rústico/Branco**  
**I109-91 Amêndoa/Branco****Requisitos para montagem**  
**Requisitor para la montaje**  
**Assembly Requirements****Imagens meramente ilustrativas**  
**Imágenes meramente ilustrativas**  
**Images for illustration only****Pesos máximos recomendados com carga distribuída**  
**Peso máximo recomendado con la carga distribuída**  
**Recommended maximum weights with evenly distributed.****Lista de Peças | Lista de piezas | List of parts**

Item	Caixa Caja Box	Qtd Ctd Qty	Descrição   Descripción   Description	Medidas (mm)   Dimensions (mm)   Size (measurements) (mm)
01	1/2	01	Base   Base   Base	1230x425x15
02	1/2	01	Lateral esquerda   Lateral izquierda   Left side	1890x410x12
03	2/2	01	Divisão   División   Division	1878x410x15
04	2/2	04	Prateleira menor   Estante menor   Small shelf	435x350x15
05	1/2	01	Lateral direita   Lateral derecha   Right side	1890x410x12
06	1/2	01	Tampo das gavetas   Tapa del cajones   Drawer top	724x410x15
07	1/2	02	Prateleira   Estante   Shelf	724x350x15
08	2/2	01	Tampo   Tapa   Top	1174x410x12
09	2/2	01	Moldura superior   Cornija superior   Top frame	1198x70x15
10	1/2	02	Moldura lateral   Cornija lateral   Side frame	1905x70x15
11	1/2	02	Fundo   Fondo   Bottom	1905x367x3
12	1/2	01	Fundo maior   Fondo mayor   Larger background	1905x454x3
13	2/2	01	Porta maior   Puerta mayor   Larger door	1877x445x15
14	2/2	01	Porta central   Puerta central   Central door	1428x286x15
15	2/2	01	Vidro   Vidrio   Glass	980x170x3
16	2/2	01	Porta   Puerta   Door	1428x445x15
17	1/2	02	Frente de gaveta   Frente de cajón   Front of drawer	734x220x15
18	1/2	04	Lado de gaveta   Lado del cajón   Side of drawer	350x110x12
19	1/2	02	Fundo de gaveta   Fondo del cajón   Drawer bottom	686x361x3
20	1/2	02	Ripa de trás   Malla detrás   Rear lath	699x110x12

**AVISO****Para limpeza de seu móvel, use uma flanela seca ou umedecida, e não utilize produtos químicos que possam danificar seu produto.****SISTEMA DE MONTAGEM****O sistema de montagem dos produtos, funciona de acordo com a ordem crescente dos números indicados no desenho. Ex: 01, 02, 03, 04... até a conclusão da montagem.****ADVERTENCIA****Para limpieza de su móvil, use una flanela seca o húmeda, y no utilice productos químicos que puedan dañar su producto.****SISTEMA DE MONTAJE****El sistema de montaje de los productos funciona de acuerdo con el orden creciente de los números indicados en el dibujo. Ej.: 01, 02, 03, 04... hasta la conclusión del montaje.****NOTICE****To clean your furniture, use a dry or wet cloth, and do not use chemicals that may damage your product.****ASSEMBLY SYSTEM****The products' assembly system works according to the increasing order of the indicated numbers. For example: 01, 02, 03, 04 ... to the end of the assembly.****Ferragens | Herrajes | Hardware**

<b>A</b> Parafuso 4,0x35mm CHT. Tornillo 4,0x35mm CHT. Screw 4,0x35mm CHT.	<b>B</b> Parafuso 3,5x40mm CHT. Tornillo 3,5x40mm CHT. Screw 3,5x40mm CHT.	<b>C</b> Parafuso 3,5x40mm FLA. Tornillo 3,5x40mm FLA. Screw 3,5x40mm FLA.
<b>D</b> Parafuso 3,5x22mm CHT. Tornillo 3,5x22mm CHT. Screw 3,5x22mm CHT.	<b>E</b> Parafuso 3,5x12mm FLA. Tornillo 3,5x12mm FLA. Screw 3,5x12mm FLA.	<b>F</b> Parafuso 3,5x12mm CHT. Tornillo 3,5x12mm CHT. Screw 3,5x12mm CHT.
<b>G</b> Suporte cabideiro Soporte de percha Coat hanger support	<b>H</b> Giz de correção Tiza de corrección Chalk of correction	<b>I</b> Cabideiro Alum. 716mm Alu 716mm percha Alu coat hanger 716mm
<b>J</b> Perfil "H" 1882mm Perfil "H" 1882mm Profile "H" 1882mm	<b>K</b> Pé Cônico AL 12 Pie Cónico AL 12 Conical Foot AL 12	<b>L</b> Cantoneira plástica Cantonera plástica Plastic angle brackets
<b>M</b> Fixador de vidro Fijador de cristal Glass fixer	<b>N</b> Cantoneira suporte triangular Cantonera soporte triangular Triangle support angle	<b>O</b> Dobradiça metal 26mm Bisagra de metal 26mm 26 mm metal hinge
<b>P</b> Etiqueta resinada Henn Etiqueta resinada Henn Henn resin label	<b>Q</b> Sachê de cola Bolsa de pegamento Glue bag	<b>R</b> Adesivo tapa parafuso 10mm Adhesivo tapón de tornillo 10mm Bolt cover adhesive 10mm
<b>S</b> Parafuso 5,0x50mm FLA. Tornillo 5,0x50mm FLA. Screw 5,0x50mm FLA.	<b>T</b> Bucha plástica 8mm Bucha de plástico 8mm 8mm plastic bushing	<b>U</b> Suporte de fixação Soporte de fijación Mounting bracket
<b>V</b> Calço metal 5mm Calzado metálico 5mm 5 mm metal shim	<b>W</b> Etiqueta resinada Henn Etiqueta resinada Henn Henn resin label	<b>X</b> Etiqueta resinada Henn Etiqueta resinada Henn Henn resin label
<b>Y</b> Sachê de cola Bolsa de pegamento Glue bag	<b>Z</b> Adesivo tapa parafuso 10mm Adhesivo tapón de tornillo 10mm Bolt cover adhesive 10mm	<b>AA</b> Parafuso 5,0x50mm FLA. Tornillo 5,0x50mm FLA. Screw 5,0x50mm FLA.
<b>AB</b> Bucha plástica 8mm Bucha de plástico 8mm 8mm plastic bushing	<b>AC</b> Suporte de fixação Soporte de fijación Mounting bracket	

