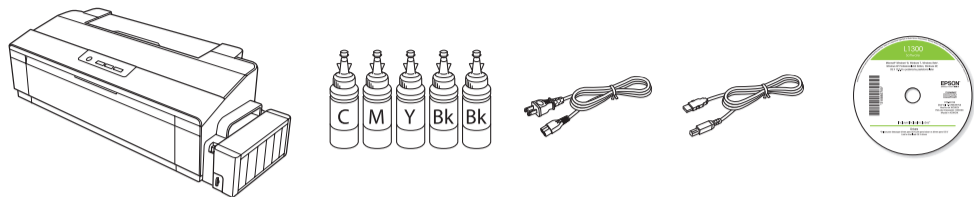


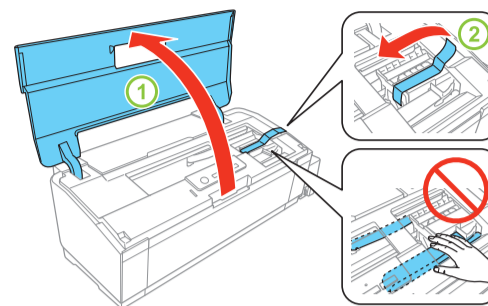
Guia de instalação

Leia estas instruções antes de usar o produto.

1 Desembale tudo



Observação: As garrafas de tinta e os cabos da impressora podem vir embalados dentro do produto. As garrafas de tinta incluídas devem ser usadas para a instalação do produto e não são para revenda.

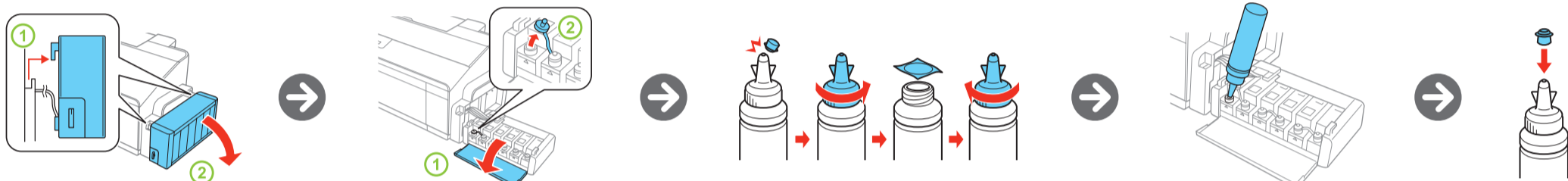


2 Carregue os tanques de tinta

Observação: Este produto requer manuseamento cuidadoso da tinta. Use luvas de plástico e coloque uma folha de papel sob a unidade do tanque de tinta quando carregar ou recarregar os tanques de tinta, pois a tinta pode espirrar. Se a tinta derramar, limpe a superfície imediatamente para evitar manchas permanentes. Se a tinta entrar em contato com a sua roupa ou pertences, ela pode não sair.

Cuidado: Não abra as garrafas de tinta até que esteja pronto para carregar os tanques de tinta. As garrafas de tinta são seladas a vácuo para manter a sua fiabilidade. Nunca apoie o produto em sua própria lateral depois de carregar os tanques de tinta.

Alerta: Mantenha as garrafas de tinta fora do alcance das crianças e não beba a tinta.



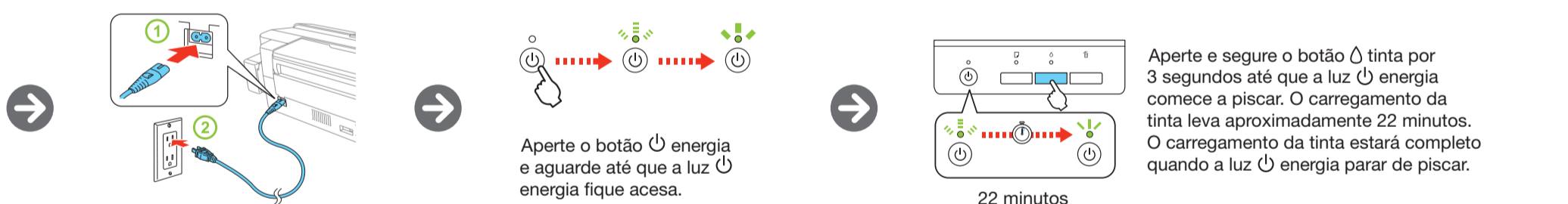
Cuidado: Volte a colocar a tampa da garrafa firmemente no lugar ou a tinta poderá vazar.

Durante a instalação inicial, certifique-se de usar as garrafas de tinta que vieram com o produto e use toda a tinta.

Carregue cada tanque com a tinta da cor correta.



Verifique a posição.

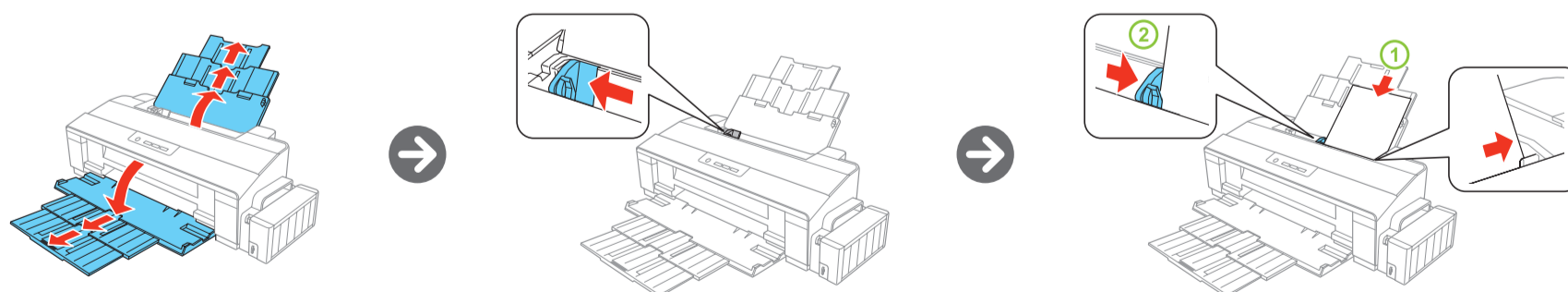


Aperte o botão energia e aguarde até que a luz energia fique acesa.

22 minutos

Aperte e segure o botão tinta por 3 segundos até que a luz energia comece a piscar. O carregamento da tinta leva aproximadamente 22 minutos. O carregamento da tinta estará completo quando a luz energia parar de piscar.

3 Carregue o papel

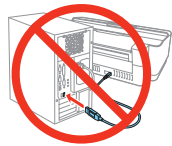


4 Instale o software

Observação: Se o seu computador não tiver um drive de CD/DVD ou se estiver usando um Mac, é necessário que tenha uma conexão à internet para obter o software da impressora.

Uso do CD

1 Certifique-se de que o produto **NÃO ESTEJA CONECTADO** ao seu computador.

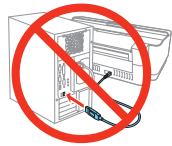


Windows®: Caso veja a janela do Assistente para adicionar novo hardware, clique em **Cancelar** e desconecte o cabo USB.

2 Coloque o CD do produto no computador e siga as instruções na tela para instalar o software.

Não há um driver para CD/DVD

1 Certifique-se de que o produto **NÃO ESTEJA CONECTADO** ao seu computador.



Windows: Caso veja a janela do Assistente para adicionar novo hardware, clique em **Cancelar** e desconecte o cabo USB.

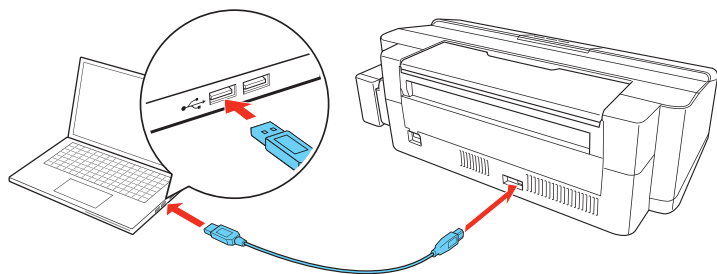
2 Visite www.epson.com.br/suporte/L1300 para baixar o software. Preste atenção no nome do arquivo e local onde será salvo para que possa acessá-lo com facilidade.

3 Execute o arquivo baixado e siga as instruções na tela para instalar o software.

Problemas?

Não é possível encontrar a sua impressora durante a configuração depois de conectá-la usando um cabo USB.

Certifique-se de que o cabo está conectado firmemente conforme mostrado:



Indicadores de erro

Caso você veja um dos indicadores de erro abaixo, siga estes passos:

Piscando Aceso

O papel pode estar preso. Abra a tampa da impressora e remova qualquer papel preso no interior da impressora. Feche a tampa e remova qualquer papel preso do alimentador de folhas ou na bandeja de saída. Carregue o papel corretamente e depois aperte o botão papel. A tampa da impressora está aberta. Feche a tampa para seguir imprimendo.	O papel acabou ou múltiplas páginas foram alimentadas no alimentador de folhas. Remova qualquer papel preso do alimentador de folhas, carregue o papel corretamente e depois aperte o botão papel.
O carregamento inicial da tinta pode não ter terminado. Desligue o produto e depois repita as instruções na seção "Carregue os tanques de tinta" neste pôster, conforme necessário.	Erro desconhecido. Desligue a impressora, remova qualquer papel preso na impressora e depois volte a ligar a impressora. Se o erro persistir, entre em contato com a Epson.

Dúvidas?

Manual do usuário

Clique no ícone na sua área de trabalho (ou na pasta **Aplicativos/Epson Software/Manual** no OS X) para acessar o seu *Manual do usuário* (é necessário uma conexão à internet).

Suporte técnico

Visite o site www.epson.com.br/suporte para baixar drivers, ver manuais, obter respostas às perguntas mais frequentes ou enviar um email para a Epson.

Você também pode falar com um técnico de serviço se ligar para:

Capitais e regiões metropolitanas: 4003-0376

Outras regiões: 0800-880-0094

Tarifas de longa distância ou outras taxas podem ser cobradas.

Precisa de papel e tinta?

Use tintas e papéis Epson para obter bons resultados. Você pode adquirir suprimentos de um revendedor autorizado Epson. Para encontrar o revendedor mais próximo, visite o site www.epson.com.br ou entre em contato com a Epson conforme descrito na seção "Dúvidas?" neste pôster.



DESIGNED *for*
EXCELLENCE™
Epson printers, ink and specialty papers.

Tintas para a impressora L1300

Cor	Código
Preto	T6641
Ciano	T6642
Magenta	T6643
Amarelo	T6644



EPSON
EXCEED YOUR VISION

EPSON é uma marca registrada e EPSON Exceed Your Vision é uma logomarca registrada da Seiko Epson Corporation. Designed for Excellence é uma marca comercial da Epson America, Inc.

Mac e OS X são marcas comerciais da Apple, Inc., registrada nos E.U.A. e em outros países.

Aviso geral: Outros nomes de produtos são usados aqui somente com o propósito de identificação e podem ser marcas registradas de seus respectivos donos. A Epson nega todo e qualquer direito sobre essas marcas.

Esta informação está sujeita a modificações sem aviso prévio.

© 2017 Epson America, Inc., 5/17

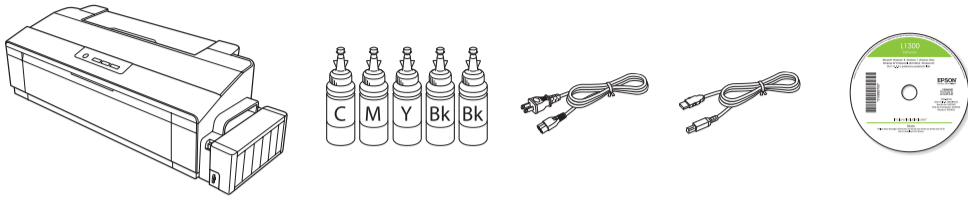
País de impressão: XXXXXX

CPD-40323R1

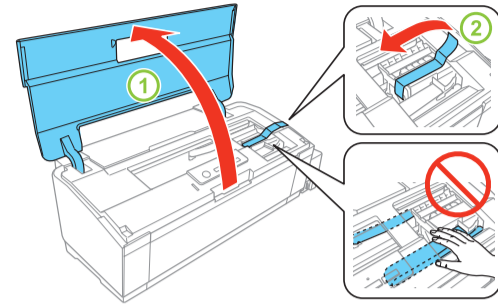
Guía de instalación

Lea estas instrucciones antes utilizar su producto.

1 Desembale la impresora



Nota: Las botellas de tinta y los cables de la impresora pueden estar embalados en el interior del producto. Las botellas de tinta incluidas deben utilizarse para la configuración del producto y no son para la reventa.

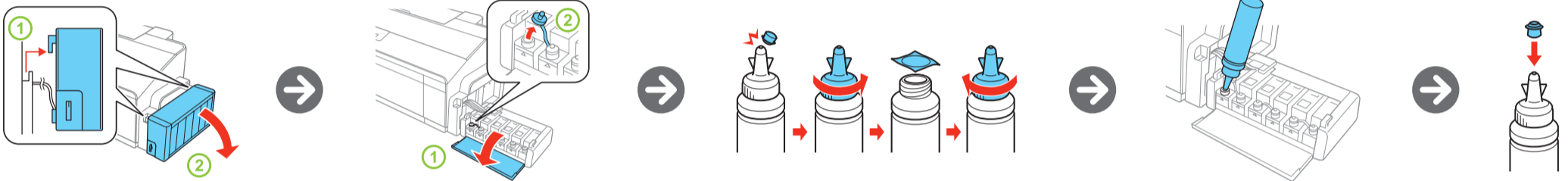


2 Llene los tanques de tinta

Nota: Este producto requiere un manejo cuidadoso de la tinta. Utilice guantes de plástico y coloque una hoja de papel por debajo de la unidad de tanques de tinta cuando llene o rellene los tanques de tinta ya que la tinta podría salpicar. Si la tinta se derrama, límpiela de inmediato para evitar manchas permanentes. Si mancha su ropa o sus pertenencias con tinta, es posible que la mancha sea permanente.

Precaución: No abra las botellas de tinta hasta que esté listo para llenar los tanques de tinta. Las botellas están embaladas herméticamente para garantizar su fiabilidad. Nunca coloque el producto sobre un costado después de llenar los tanques de tinta.

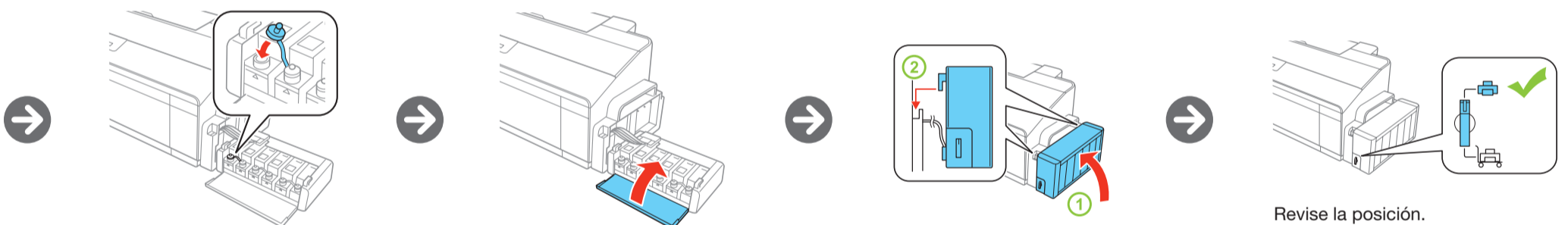
Advertencia: Mantenga las botellas de tinta fuera del alcance de los niños y no ingiera la tinta.



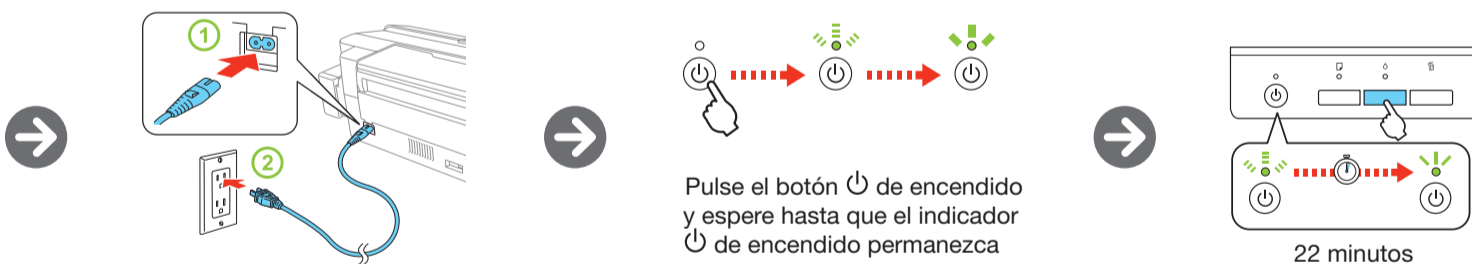
Precaución: Vuelva a enroscar la tapa de la botella de tinta firmemente o la tinta se podría derramar.

Durante la configuración inicial, asegúrese de utilizar las botellas de tinta incluidas con el producto y de utilizar toda la tinta.

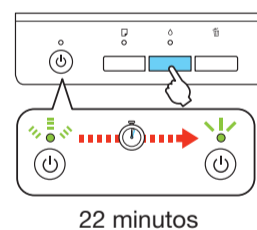
Llene cada tanque con el color de tinta correcto.



Revise la posición.

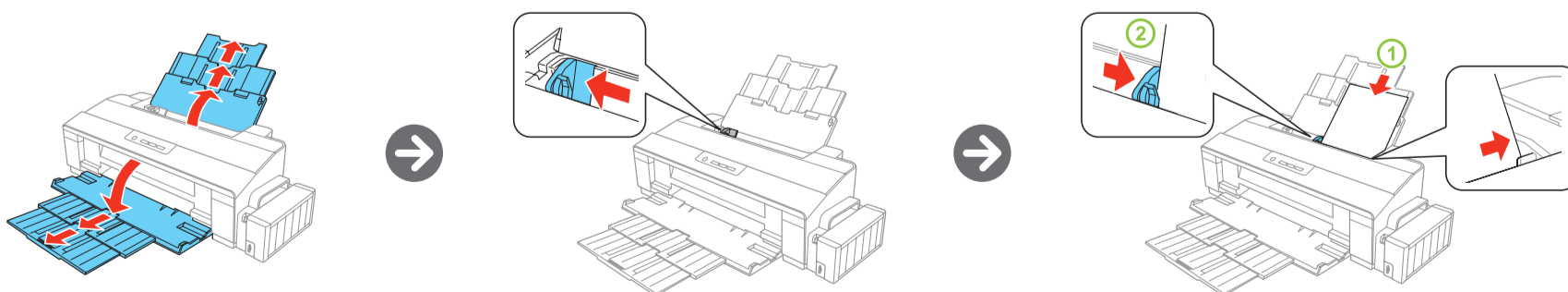


Pulse el botón de encendido y espere hasta que el indicador de encendido permanezca iluminado.



Pulse y mantenga presionado el botón de tinta por 3 segundos hasta que el indicador de encendido comience a parpadear. La carga de la tinta se tardará aproximadamente 22 minutos. Cuando el indicador de encendido permanezca iluminado, la carga de la tinta ha terminado.

3 Cargue papel



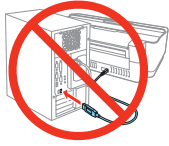
4 Instale el software

Nota: Si su computadora no tiene un lector de CD/DVD o si está utilizando una Mac, se requiere una conexión a Internet para obtener el software de la impresora.

Con el CD

1 Asegúrese de que el producto **NO ESTÉ CONECTADO** a la computadora.

Windows®: Si aparece la pantalla Nuevo hardware encontrado, haga clic en **Cancelar** y desconecte el cable USB.

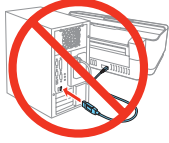


2 Introduzca el CD del producto y siga las instrucciones que aparecen en la pantalla para instalar el software.

Sin lector de CD/DVD

1 Asegúrese de que el producto **NO ESTÉ CONECTADO** a la computadora.

Windows: Si aparece la pantalla Nuevo hardware encontrado, haga clic en **Cancelar** y desconecte el cable USB.



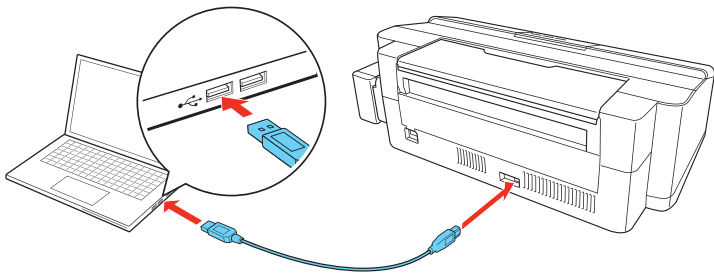
2 Visite la página www.latin.epson.com/soporte/L1300 para descargar el software. Anote el nombre del archivo y dónde lo guardó para que lo pueda recuperar fácilmente.

3 Ejecute el archivo que descargó y siga las instrucciones que aparecen en la pantalla para instalar el software.

¿Problemas?

Mi producto no es detectado durante la configuración después de conectarlo con un cable USB.

Compruebe que el cable USB esté bien conectado, tal como se muestra a continuación.



Indicadores de error

Si ve uno de los siguientes indicadores de error, siga los pasos descritos aquí para continuar:

● Parpadeando ● Encendido

<p>El papel está obstruido. Abra la tapa y retire el papel obstruido del interior. Cierre la tapa y retire el papel obstruido del alimentador posterior o de la bandeja de salida del papel. Cargue el papel correctamente, luego pulse el botón de papel.</p> <p>La tapa de la impresora está abierta. Cierre la tapa para seguir imprimiendo.</p>	<p>Falta papel o han avanzado varias páginas a la vez en el alimentador posterior. Retire el papel obstruido del alimentador posterior, cargue el papel correctamente, luego pulse el botón de papel.</p>
<p></p>	<p></p>
<p>Es posible que la carga inicial de tinta no se haya completado. Apague el producto, luego repita las instrucciones descritas en la sección "Llene los tanques de tinta" de este póster, según sea necesario.</p>	<p>Error desconocido. Apague la impresora y retire cualquier papel obstruido, luego vuelva a encenderla. Si el error persiste, comuníquese con Epson.</p>

¿Preguntas?

Manual del usuario

Haga clic en el icono situado en el escritorio (o en la carpeta **Aplicaciones/Epson Software/Manual** en OS X) para acceder al *Manual del usuario* (se requiere una conexión a Internet).

Soporte técnico

Visite la página www.latin.epson.com/soporte para descargar drivers, ver manuales, obtener respuestas a preguntas frecuentes o enviar un correo electrónico a Epson.

También puede hablar con un técnico de soporte marcando uno de los siguientes números de teléfono:

Argentina	(54 11) 5167-0300 0800-288-37766	México	01-800-087-1080
Bolivia*	800-100-116	México, D.F.	(52 55) 1323-2052
Chile	(56 2) 2484-3400	Nicaragua*	00-1-800-226-0368
Colombia	018000-915235	Panamá*	00-800-052-1376
Bogotá	(57 1) 523-5000	Paraguay	009-800-521-0019
Costa Rica	800-377-6627	Perú	0800-10126
Ecuador*	1-800-000-044	Lima	(51 1) 418-0210
El Salvador*	800-6570	República	
Guatemala*	1-800-835-0358	Dominicana*	1-888-760-0068
Honduras**	800-0122	Uruguay	00040-5210067
	Código NIP: 8320	Venezuela	(58 212) 240-1111

* Para llamar desde teléfonos móviles a estos números gratuitos, póngase en contacto con su operador telefónico local.

** Marque los primeros 7 dígitos, espere un mensaje de respuesta y luego ingrese el código NIP.

Si su país no aparece en la lista anterior, comuníquese con la oficina de ventas de Epson más cercana. Pueden aplicar tarifas de larga distancia o interurbanas.

¿Necesita papel y tinta?

Utilice tinta y papeles Epson® especiales para obtener buenos resultados. Puede adquirirlos de un distribuidor de productos Epson autorizado. Para encontrar el más cercano, visite la página www.latin.epson.com o comuníquese con Epson, tal como se describe en la sección "¿Preguntas?" de este póster.



DESIGNED for
EXCELLENCE™
Epson printers, ink and specialty papers.

Tintas de la impresora L1300

Color	Código
Negro	T6641
Cian	T6642
Magenta	T6643
Amarillo	T6644



EPSON®
EXCEED YOUR VISION

EPSON es una marca registrada y EPSON Exceed Your Vision es un logotipo registrado de Seiko Epson Corporation. Designed for Excellence es una marca comercial de Epson America, Inc.

Mac y OS X son marcas comerciales de Apple Inc., registradas en EE.UU. y en otros países.

Aviso general: El resto de los productos que se mencionan en esta publicación aparecen únicamente con fines de identificación y pueden ser marcas comerciales de sus respectivos propietarios. Epson renuncia a todos los derechos sobre dichas marcas.

La información contenida en el presente está sujeta a cambios sin previo aviso.

© 2017 Epson America, Inc., 5/17

Impreso en XXXXXX