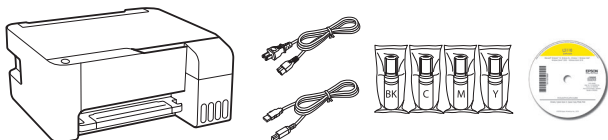


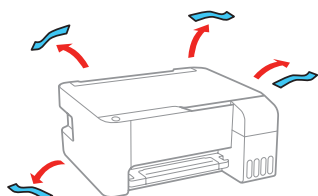
**IMPORTANTE:** Antes de usar este produto, certifique-se de ler estas instruções e as instruções de segurança no *Manual do usuário* online.

## 1 Desembale tudo



**Observação:** Não abra as garrafas de tinta até que esteja pronto para carregar os tanques de tinta. As garrafas de tinta são seladas a vácuo para manter a fiabilidade.

Remova todo o material de proteção do produto.



**Observação:** Ainda não ligue o produto.

## 2 Carregue os tanques

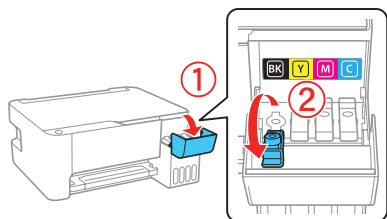
**Aviso:** Mantenha as garrafas de tinta longe do alcance de crianças e não beba a tinta.

**Cuidado:** Este produto requer manuseio cuidadoso da tinta. Se a tinta derramar, limpe imediatamente a área com um pano úmido para evitar manchas permanentes. Se a tinta entrar em contato com a sua roupa ou pertences, ela pode manchar.

**Observação:**

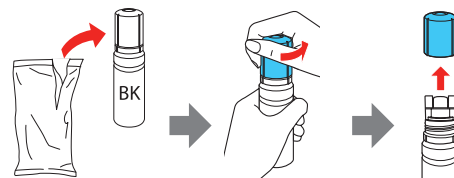
- A Epson não pode garantir a qualidade ou fiabilidade de tinta não genuína.
- Use as garrafas de tinta incluídas com a impressora para instalar o produto. Parte da tinta será usada para carregar o cabeçote de impressão. Essas garrafas podem imprimir um número menor de páginas, se comparadas com garrafas subsequentes.

- 1 Abra a tampa da unidade do tanque de tinta e a tampa do tanque de tinta preta.



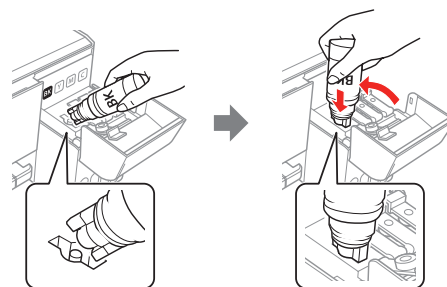
**Observação:** Consulte os adesivos coloridos na unidade do tanque de tinta para identificar a cor de cada tanque.

- 2 Desembale a garrafa de tinta preta (BK). Segure a garrafa de tinta de pé e gire cuidadosamente a tampa da garrafa para removê-la.



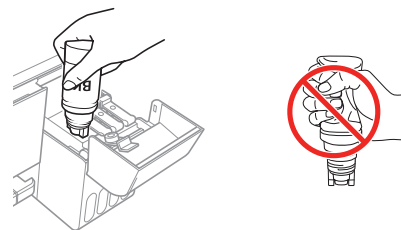
**Cuidado:** Não balance ou aperte as garrafas de tinta. Não toque na parte de cima da garrafa de tinta depois de remover a tampa.

- 3 Coloque a parte de cima da garrafa de tinta na porta de carregamento, depois levante a garrafa cuidadosamente para inseri-la, conforme mostrado.

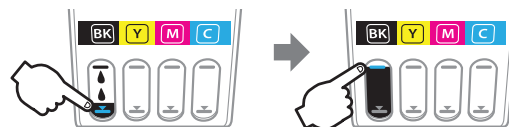


**Observação:** Não force as garrafas no encaixe; elas foram projetadas para encaixar nas suas cores respectivas.

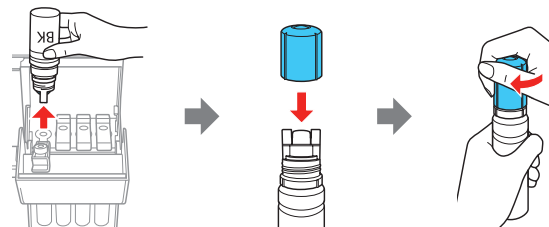
- 4 Aguarde até que a tinta encha o tanque. **Não aperte a garrafa.**



**Observação:** A tinta flui para dentro do tanque e para automaticamente quando o tanque de tinta está cheio até a linha superior. Se a tinta não fluir da garrafa, suspenda e reinsira a garrafa.



- 5 Quando o tanque estiver cheio, remova a garrafa de tinta e feche-a com firmeza usando a tampa da garrafa.

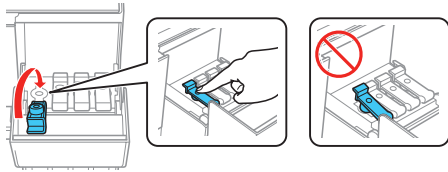


**Observação:** Não deixe a garrafa de tinta inserida ou a garrafa pode ser danificada ou a tinta pode vazar. Se restar alguma tinta na garrafa, guarde a garrafa de pé para uso posterior.

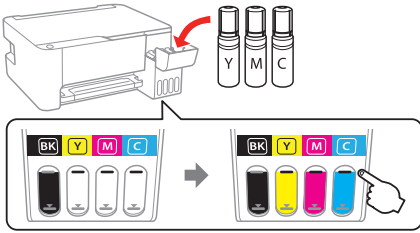


\*413609500\*

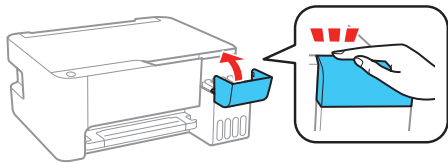
**6** Feche a tampa do tanque de tinta preta.



**7** Repita os passos anteriores para as outras cores.

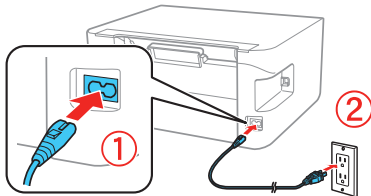


**8** Feche a tampa do tanque de tinta.



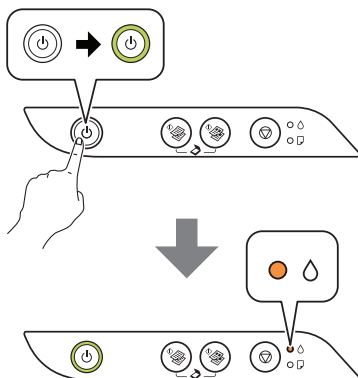
## 3 Ligue a impressora e carregue a tinta

**1** Conecte o cabo de eletricidade na parte traseira do produto e em uma tomada elétrica.



**Cuidado:** Ainda não faça a conexão ao computador.

**2** Aperte o botão de energia para ligar o produto, depois aguarde até que a luz de tinta pare de piscar e fique acesa.



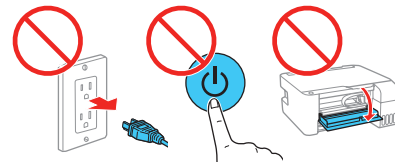
**3** Aperte e segure o botão de parar por **5 segundos** até que a luz de energia comece a piscar e o carregamento da tinta comece.



**Observação:** O carregamento da tinta leva aproximadamente 10 minutos. Quando a luz de energia parar de piscar, o carregamento da tinta está completo.



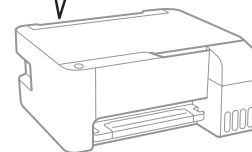
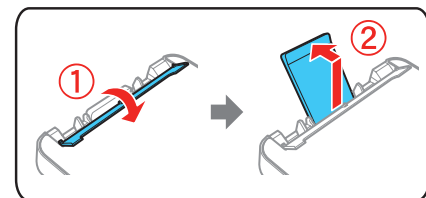
**Cuidado:** Não desligue o produto, abra a tampa da frente ou carregue papel enquanto o produto estiver em processo de carregamento ou desperdiçará tinta.



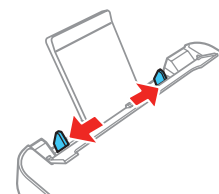
## 4 Carregue papel

Veja o *Manual do usuário* online para informação sobre a capacidade de carregamento e tipos e tamanhos de papéis disponíveis.

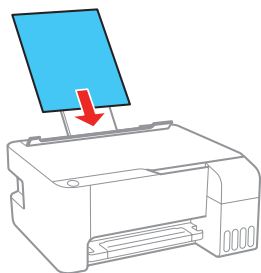
**1** Certifique-se de que o produto não esteja carregando tinta. Depois vire o protetor do alimentador, levante o suporte do papel e vire-o levemente para trás.



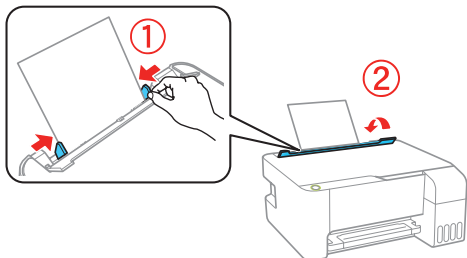
**2** Deslize a guia da borda completamente para fora.



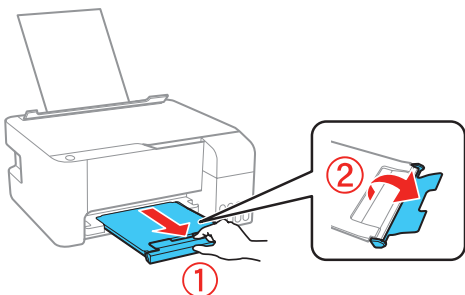
- 3** Carregue papel tamanho A4 ou carta com o lado brilhante ou imprimível virado para cima e com a borda estreita primeiro, no meio da abertura de alimentação de papel traseira.



- 4** Deslize as guias da borda contra o papel, mas sem apertar muito, e vire o protetor do alimentador traseiro para trás.



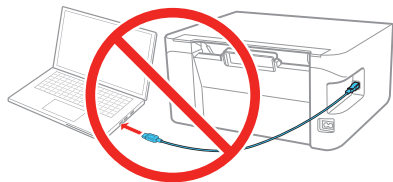
- 5** Puxe a bandeja de saída para fora e depois levante o aparador de papel.



## 5 Instale o software

**Observação:** Se estiver usando um Mac ou o seu computador não tiver um drive de CD/DVD, é necessário que tenha uma conexão à internet para obter o software do produto.

- 1** Certifique-se de que o produto **NÃO ESTEJA CONECTADO** ao computador.



**Windows®:** Caso veja a tela do Assistente para adicionar hardware, clique em **Cancelar** e desconecte o cabo USB.

- 2** Insira o CD do produto (Windows somente) ou baixe e rode o pacote de software do produto. Para obter o software mais recente, visite:  
**www.epson.com.br/suporte/L3110.**

- 3** Siga as instruções na tela do computador para executar o programa de instalação.

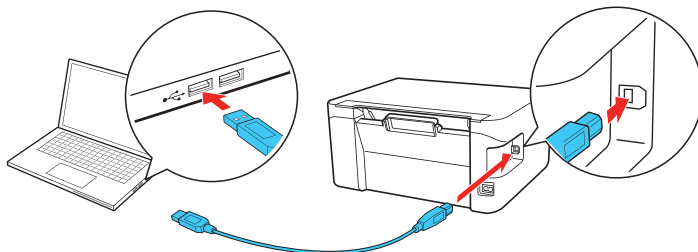
## Problemas?

### Há faixas ou cores incorretas nos impressos.

Faça uma verificação dos jatos para ver se há algum jato entupido. Depois, limpe o cabeçote se necessário. Consulte o *Manual do usuário* online para mais informações.

### Não foi possível encontrar a sua impressora durante a configuração depois de conectá-la usando um cabo USB.

Certifique-se de que o seu produto esteja ligado e conectado firmemente conforme mostrado:



### Indicadores de erro

Caso veja um dos indicadores de erro abaixo, siga estes passos para prosseguir:

Piscando Acesa

	O carregamento inicial da tinta pode não estar completo. Certifique-se de completar os passos nas seções “Carregue os tanques” e “Ligue a impressora e carregue a tinta”.
	O papel está preso. Remova qualquer papel preso de dentro do produto ou da abertura de alimentação traseira. Certifique-se de que o papel esteja carregado corretamente e depois aperte  ou .
	O papel acabou ou múltiplas páginas foram alimentadas para dentro da abertura de alimentação traseira. Carregue papel corretamente na abertura de alimentação traseira e depois aperte  ou .
	Erro da impressora. Desligue o produto e cheque se não há papel ou outro objeto estranho dentro do produto.

## Dúvidas?

### Manual do usuário

**Windows:** Clique no ícone na sua área de trabalho ou na tela de aplicativos para acessar o *Manual do usuário* online.

**Mac:** Clique no ícone em Aplicativos/Epson Software/Manual para acessar o *Manual do usuário* online.

Se você não tiver um ícone para o Manual do usuário, vá até o site da Epson conforme descrito na próxima coluna.

## Suporte técnico

Visite o site [www.epson.com.br/suporte/L3110](http://www.epson.com.br/suporte/L3110) e procure pelo seu produto para baixar drivers, ver manuais, obter respostas para as perguntas mais frequentes ou entrar em contato com a Epson.

No Brasil, você pode falar com um representante do suporte técnico se ligar para este número:

**Capitais e regiões metropolitanas:** 3004-6627  
**Outras regiões:** 0800-377-6627/0800-EPSONBR

Taxas ou tarifas de longa distância podem incidir sobre as chamadas.

## Precisa de papel e tinta?

Garanta o melhor desempenho e resultados brilhantes com tinta e papéis especiais genuínos Epson®, criados especificamente para impressoras Epson. Você pode comprá-los através de um revendedor Epson autorizado. Para encontrar o revendedor mais próximo, visite o site [www.epson.com.br](http://www.epson.com.br) ou entre em contato com a Epson conforme descrito na seção “Dúvidas?” neste pôster.



DESIGNED *for*  
EXCELLENCE™

Epson printers, ink and specialty papers.

### Tintas para substituição para a L3110

Cor	Número da peça
 Preto	544
 Ciano	544
 Magenta	544
 Amarelo	544



EPSON é uma marca registrada e EPSON Exceed Your Vision é uma logomarca registrada da Seiko Epson Corporation.

Designed for Excellence é uma marca comercial da Epson America, Inc.

Mac é uma marca comercial da Apple, Inc., registrada nos EUA e em outros países.

Aviso geral: Outros nomes de produtos são usados aqui com fim de identificação e podem ser marcas comerciais de seus respectivos donos. A Epson nega todo e qualquer direito sobre tais marcas.

Esta informação está sujeita a modificações sem aviso prévio.

© 2018 Epson America, Inc., 10/18

CPD-55453