

pctop

MONITORES



Conecte-se conosco

 [instagram.com/pctopbr](https://www.instagram.com/pctopbr)

 [facebook.com/pctopbr](https://www.facebook.com/pctopbr)

www.pctop.com

PARA ASSISTÊNCIA TÉCNICA, CONSULTE A LOJA REVENDEDORA DO PRODUTO!

SEGURANÇA E MANUTENÇÃO

INSTRUÇÕES DE SEGURANÇA

Leia estas instruções com atenção. Mantenha esse documento guardado para futuras consultas e siga as instruções de aviso e segurança conforme informado pelo fabricante.

LIMPANDO O SEU MONITOR

Siga as instruções abaixo na hora de realizar a limpeza do seu monitor:

- Antes de realizar a limpeza, retire o monitor da tomada;
- Utilize um pano ou flanela de superfície macia para realizar a limpeza da tela e laterais;
- Jamais utilize panos molhados com produtos químicos para realizar a limpeza do seu monitor.

AVISOS

- Não utilize esse produto sob luz forte;
- Não coloque o monitor sobre superfícies quentes, que possam superaquecer ou causar qualquer tipo de dano por alta temperatura.
- Utilize o monitor em locais com boa ventilação. Esse produto possui saídas de ventilação que não devem ser cobertas ou bloqueadas;
- Evite ambientes com poeira ou alto nível de vibração.

CONFIGURAÇÕES DO PRODUTO

MODOS

- Compatível com IBMVGA, estendido VGA, VESA VGA, SVGA, XGA, SXGA.

VOLTAGEM

- Você pode usar esse produto diretamente em AC 100-240V 50/60Hz.

OUTROS

- Plug and play suportado pelo Sistema operacional;
- Furação VESA DDC 1/2B.

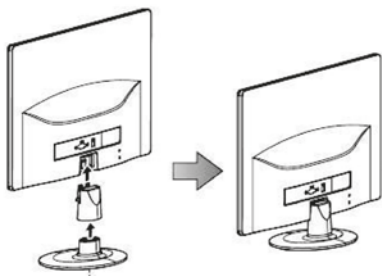
CONTEÚDO DA CAIXA

Confira se todos os itens abaixo estão presentes dentro da caixa. Eles serão necessários para utilização e transporte do monitor.

- LED monitor e base;
- Manual do usuário;
- Cabo de energia;
- Cabo HDMI.

COLOCANDO A BASE

Remova o monitor e a base cuidadosamente da embalagem. Posicione o monitor em uma superfície estável com a tela voltada para baixo



1) Conecte a base ao monitor

2) Certifique-se de que a base está encaixada cuidadosamente

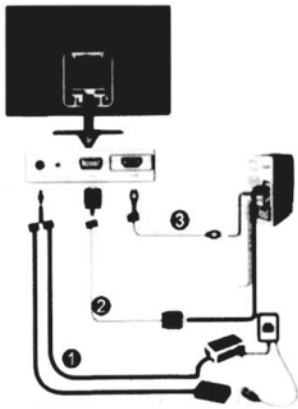
CONECTANDO OS CABOS

O modo de vídeo é definido de acordo com o tipo de cabo utilizado. O monitor automaticamente detectará quais são os sinais disponíveis de entrada. Os tipos de entrada podem ser selecionados no display apertando o botão menu.

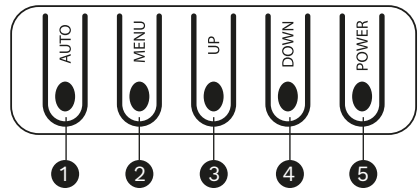
PASSO A PASSO

- Coloque o monitor e o computador em um local fresco, seco e livre de poeira;
- Conecte os cabos de sinal (opcional VGA ou HDMI) no computador;
- Conecte o computador e o monitor nos dispositivos de entrada. Em seguida, ligue primeiro o monitor, e depois o computador;
- Confira se os cabos e conectores estão devidamente encaixados.

Veja abaixo as interfaces de conexão e painéis de controle:



1: DC IN 2: VGA 3: HDMI



1: AUTO 2: Menu 3: UP
4: DOWN 5: Liga/Desliga

UTILIZANDO O DISPLAY ON SCREEN (OSD)

Utilize o display On Sreen para ajustar a tela conforme a experiência de visualização do usuário.

PASSO A PASSO

- 1) Se o monitor estiver desligado, pressione o botão de ligar.
- 2) Para acessar o menu OSD. Pressione o botão **Menu** .
- 3) Para navegar no menu OSD, pressione os botões ▲ ou ▼ .
- 4) Para selecionar um item no menu OSD, use, e o campo que estiver selecionado estará marcado com a coloração diferente. Pressione o botão menu para selecionar a função desejada.
- 5) Após ajustar a função desejada, selecione salvar e retornar ou cancele caso não queira manter as alterações realizadas, ou exit para retornar ao menu.

ESPECIFICAÇÕES TÉCNICAS

15.6" Monitor Wide (16:9)

Resolução: 1366x768px / Fonte de alimentação interna / Furação VESA

Interfaces: VGA, HDMI / Painel LED / Tempo de resposta: 5ms

Taxa de contraste: 500:1

Consumo ligado: <20w / Consumo em standby: <1w

Voltagem de entrada: 100-240VAC / Pixel Pitch(mm): 0.248(H)×0.248(V)

Área visível: 34.43cm(H) x 19.35cm(V) / Brilho: 200cd/m

18.5" Monitor Wide (16:9)

Resolução: 1366x768px / Fonte de alimentação interna / Furação VESA
 Interfaces: VGA, HDMI / Pannel LED / Tempo de resposta: 5ms / Taxa de contraste: 600:1
 Consumo ligado: <24w / Consumo em standby: <1w / Voltagem de entrada: 100-240VAC
 Pixel Pitch (mm): 0.300(H) x 0.300(V) / Área visível: 40.98cm(H) x 23.04cm(V) / Brilho: 200cd/m²

19" Monitor Wide (16:10)

Resolução: 1440x900px / Fonte de alimentação interna / Furação VESA
 Interfaces: VGA, HDMI / Pannel LED / Tempo de resposta: 5ms / Taxa de contraste: 700:1
 Consumo ligado: <24w / Consumo em standby: <1w / Voltagem de entrada: 100-240VAC
 Pixel Pitch (mm): 0.285(H) x 0.285(V) / Área visível: 41.04cm(H) x 25.65cm(V) / Brilho: 250cd/m²

19.5" Monitor Wide (16:9)

Resolução: 1600x900px / Fonte de alimentação interna / Furação VESA
 Interfaces: VGA, HDMI / Pannel LED / Tempo de resposta: 5ms / Taxa de contraste: 600:1
 Consumo ligado: <24w / Consumo em standby: <1w / Voltagem de entrada: 100-240VAC
 Pixel Pitch (mm): 0.2712(H) x 0.2626(V) / Área visível: 43.392cm(H) x 23.634cm(V) / Brilho: 200cd/m²

20" Monitor Wide (16:9)

Resolução: 1600x900px / Fonte de alimentação interna / Furação VESA
 Interfaces: VGA, HDMI / Pannel LED / Tempo de resposta: 5ms / Taxa de contraste: 600:1
 Consumo ligado: <24w / Consumo em standby: <1w / Voltagem de entrada: 100-240VAC
 Pixel Pitch (mm): 0.2712(H) x 0.2626(V) / Área visível: 43.392cm(H) x 23.634cm(V) / Brilho: 200cd/m²

21.5" Monitor Wide (16:9)

Resolução: 1920x1080px / Fonte de alimentação interna / Furação VESA
 Interfaces: VGA, HDMI / Pannel LED / Tempo de resposta: 5ms / Taxa de contraste: 2000:1
 Consumo ligado: <25w / Consumo em standby: <1w / Voltagem de entrada: 100-240VAC
 Pixel Pitch (mm): 0.2482(H) x 0.2482(V) / Área visível: 47.664cm(H) x 26.811cm(V) / Brilho: 250cd/m²

22" Monitor Wide (16:10)

Resolução: 1680x1050px / Fonte de alimentação interna / Furação VESA
 Interfaces: VGA, HDMI / Pannel LED / Tempo de resposta: 5ms / Taxa de contraste: 1000:1
 Consumo ligado: <25w / Consumo em standby: <1w / Voltagem de entrada: 100-240VAC
 Pixel Pitch (mm): 0.24825(H) x 0.24825(V) / Área visível: 47.376cm(H) x 29.61cm(V) / Brilho: 250cd/m²

23" Monitor Wide (16:9)

Resolução: 1920x1080px / Fonte de alimentação interna / Furação VESA
 Interfaces: VGA, HDMI / Pannel LED / Tempo de resposta: 5ms / Taxa de contraste: 1000:1
 Consumo ligado: <25w / Consumo em standby: <1w / Voltagem de entrada: 100-240VAC
 Pixel Pitch (mm): 0.2652(H) x 0.2652(V) / Área visível: 50.9184cm(H) x 28.6416cm(V) / Brilho: 250cd/m²

23.6" Monitor Wide (16:9)

Resolução: 1920x1080px / Fonte de alimentação interna / Furação VESA
 Interfaces: VGA, HDMI / Pannel LED / Tempo de resposta: 5ms / Taxa de contraste: 2000:1
 Consumo ligado: <25w / Consumo em standby: <1w / Voltagem de entrada: 100-240VAC
 Pixel Pitch (mm): 0.2715(H) x 0.2715(V) / Área visível: 54.48cm(H) x 32.05cm(V) / Brilho: 250cd/m²

27" Monitor Wide (16:9)

Resolução: 1920x1080px / Fonte de alimentação interna / Furação VESA
 Interfaces: VGA, HDMI / Pannel LED / Tempo de resposta: 5ms / Taxa de contraste: 1000:1
 Consumo ligado: <40w / Consumo em standby: <1w / Voltagem de entrada: 100-240VAC
 Pixel Pitch (mm): 0.3114(H) x 0.3114(V) / Área visível: 59.79cm(H) x 33.63cm(V) / Brilho: 300cd/m²

CONFIGURAÇÕES DE FÁBRICA

*As configurações listadas ao lado são os padrões de fábrica. O monitor detectará automaticamente o padrão a ser utilizado, e ele será apresentado no centro da tela ao iniciar.

Preset	Pixel Format	Horz Freq (kHz)	Vert Freq (Hz)
1	640 x 480	31.469	59.94
2	720 x 400	31.469	70.087
3	800 x 600	37.879	60.317
4	1024 x 768	48.363	60.004
5	1280 x 720	45	60
6	1280 x 1024	63.981	60.02
7	1440 x 900	55.935	59.887
8	1600 x 900	60	60
9	1680 x 1050	65.29	59.954
10	1920 x 1080	67.5	60