

Guia de instalação

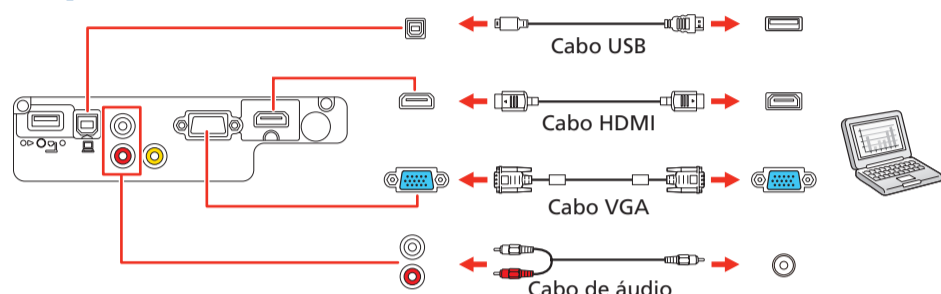
Antes de usar o projetor, certifique-se de ler as instruções de segurança no *Manual do usuário* online.

Observação: O seu produto pode diferir das ilustrações neste pôster, mas as instruções são as mesmas.


Conecte o projetor

Escolha entre as conexões a seguir. Consulte as seções a seguir ou o *Manual do usuário* online para mais detalhes.

Computador



Porta Computer

Conecte uma extremidade do cabo VGA na porta **Computer** e a outra extremidade na porta  monitor do seu laptop ou computador. Certifique-se de colocar o seu laptop em modo de exibição externa (consulte a seção "Resolução de problemas" na parte traseira deste pôster). Você também pode conectar um cabo de áudio.

Porta HDMI

Conecte uma extremidade de um cabo HDMI na porta **HDMI** (PowerLite S41+/W05+/X05+) ou **HDMI/MHL** (PowerLite W42+) do projetor e a outra extremidade na porta HDMI do seu computador.

Porta USB

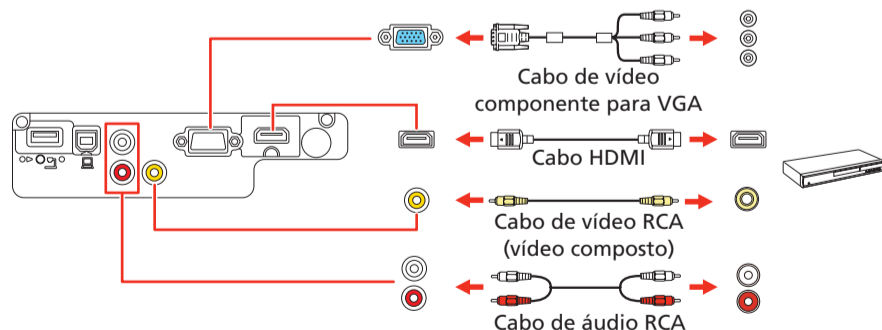
Conecte a extremidade quadrada de um cabo USB na porta **USB-B** (quadrada) do projetor. Conecte a extremidade retangular do cabo em qualquer porta USB do seu computador.

Windows Vista® ou posterior: Depois de ligar o projetor, siga as instruções na tela para instalar o software Epson® USB Display (**EMP_UDSE.EXE**; somente durante a primeira conexão). Se a tela do software não for exibida automaticamente, abra **Meu Computador** ou **Computador** e depois clique duas vezes em **EPSON_PJ_UD**.

OS X 10.7.x ou superior: Depois de ligar o projetor, a pasta de instalação para o USB Display aparece no Finder. Clique duas vezes em **USB Display Installer** e siga as instruções na tela para instalar o Epson USB Display (você só precisa instalar o software a primeira vez que conectar o projetor ao computador).

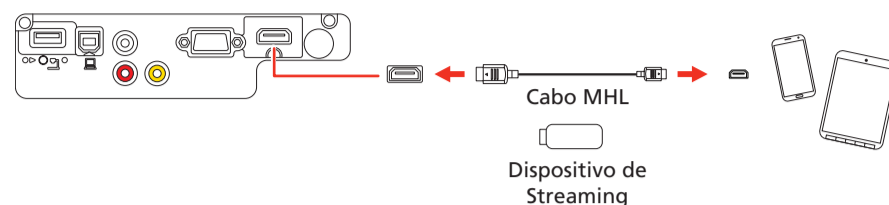
Dispositivo de vídeo

Conecte múltiplos dispositivos de vídeo e use o botão **Source Search** no projetor ou no controle remoto para trocar entre eles.



Dispositivo de mídia móvel (PowerLite W42+)

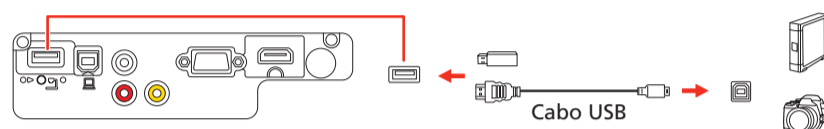
Conecte tablets, smartphones e outros dispositivos que suportem o padrão MHL™ na porta **HDMI/MHL**.



Alguns dispositivos podem requerer um adaptador ou não precisar de um cabo MHL. É possível que nem todos os recursos ou funções sejam suportados. Veja a documentação do dispositivo para mais informações.


Dispositivo USB

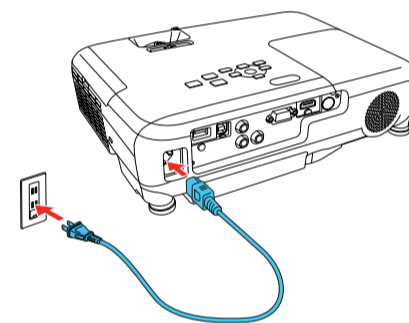
Conecte uma câmera digital, flash drive USB ou dispositivo de armazenamento USB na porta **USB-A** (retangular) do projetor.



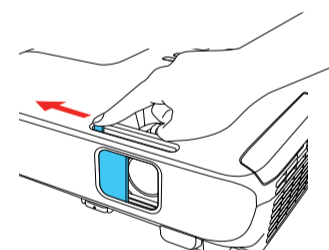
Se você conectou uma câmera digital, flash drive USB ou dispositivo de armazenamento USB, você pode usar a função PC Free do projetor. Veja o *Manual do usuário* online para detalhes.


Ligue o seu equipamento

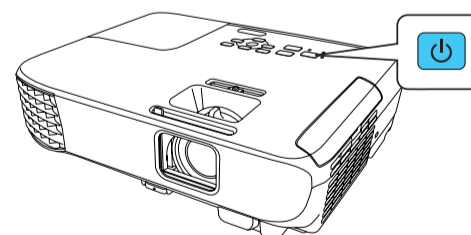
- 1 Ligue o seu computador ou dispositivo de vídeo.
- 2 Conecte o projetor. A luz  de energia do projetor fica azul.




- 3 Abra a tampa deslizante A/V Mute completamente.



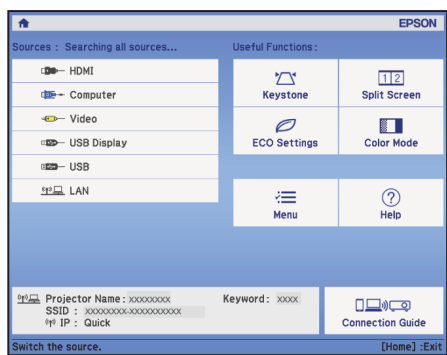
- 4 Aperte o botão  de energia no projetor ou no controle remoto. O projetor emite um bipe, a luz Status pisca e depois fica acesa.



Observação: Para desligar o projetor, aperte o botão  de energia duas vezes.



- 5 Use os botões de seta no controle remoto para destacar qualquer uma das opções na tela inicial que aparece, depois aperte para fazer a seleção. Você pode trocar as fontes de projeção e acessar rapidamente várias opções de ajuste a partir dessa tela.



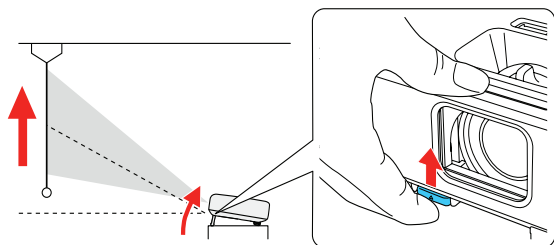
- 6 O idioma padrão do sistema de menus é o inglês. Para selecionar outro idioma, aperte o botão **Menu** no projetor ou no controle remoto. Selecione **Extended** e aperte . Selecione **Language** e aperte . Selecione o seu idioma e aperte . Aperte o botão **Menu** para sair do sistema de menus.

Ajuste a imagem

- 1 Caso você não veja uma imagem, aperte o botão **Source Search** no projetor ou no controle remoto para selecionar a fonte de imagem.

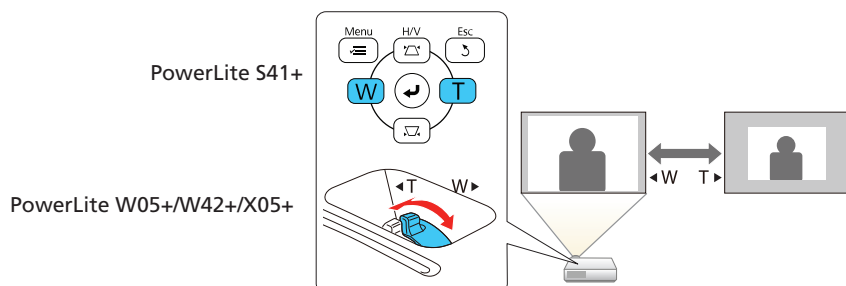
Observação: Caso ainda veja uma tela em branco ou tenha outros problemas de exibição, consulte as dicas de resolução de problemas no verso deste pôster.

- 2 Para elevar a imagem, aperte o botão de liberação do pé e suspenda a frente do projetor. Solte o botão para travar o pé no lugar.

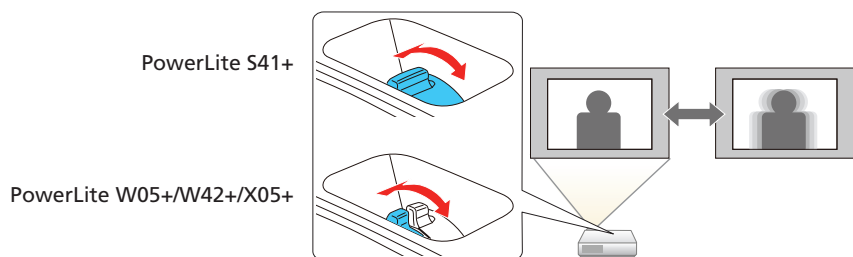


- 3 **PowerLite S41+:** Para reduzir ou aumentar a imagem, aperte o botão **T** (reduzir) ou **W** (aumentar) no projetor.

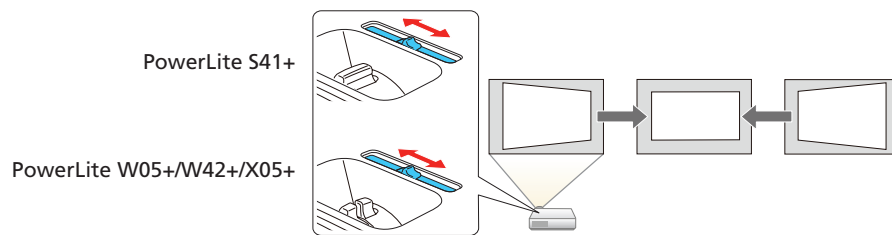
PowerLite W05+/W42+/X05+: Para reduzir ou aumentar o tamanho da imagem, gire o anel de zoom.



- 4 Para tornar a imagem mais nítida, gire o anel de foco.



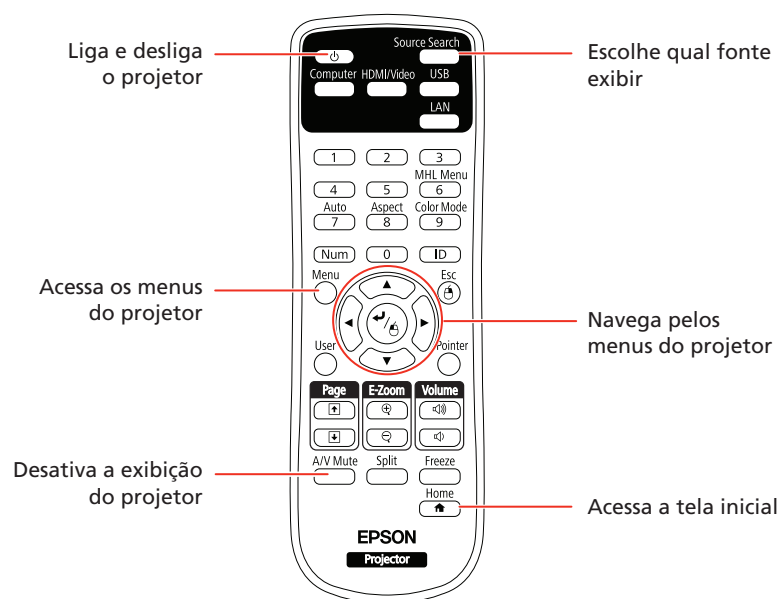
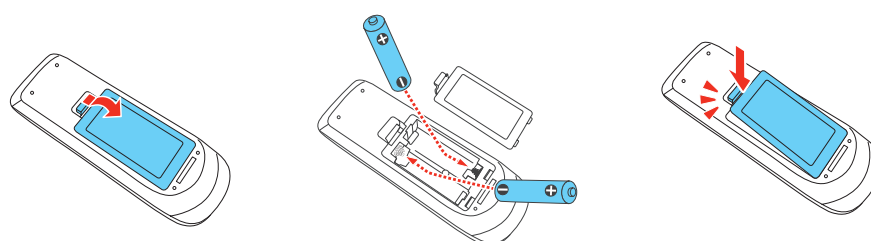
- 5 Se a sua imagem tiver uma aparência assim ou assim , você pode ter colocado o projetor mais para um lado da tela, em ângulo. Coloque o projetor diretamente em frente à tela, de forma que fique diretamente de frente para ela. Se não puder mover o projetor, use o botão deslizante de correção de efeito trapézio no projetor para corrigir o formato da imagem.



- 6 O seu projetor ajusta automaticamente imagens que tenham uma aparência assim ou assim , mas, se necessário, você pode apertar o botão ou no projetor para corrigi-la.

Uso do controle remoto

Instale as pilhas conforme mostrado (duas pilhas AA).



Para mais informação sobre o uso do controle remoto, consulte o *Manual do usuário* online.

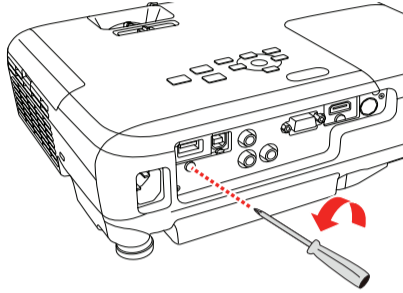
Configuração de uma conexão sem fios

Siga estes passos para configurar o projetor para uma conexão sem fios.

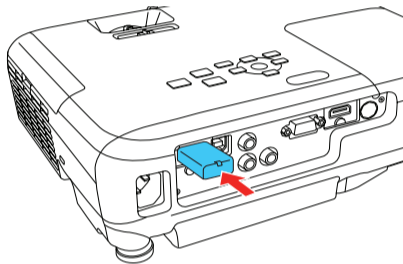
Observação: Para projetar sem fios usando os projetores PowerLite S41+/W05+/X05+, você precisa instalar o módulo de LAN sem fios. O módulo de LAN sem fios é incluído com o PowerLite W05+ e é opcional para os projetores PowerLite S41+/X05+ (peça número V12H731P02). Você não precisa de um módulo de LAN sem fios para o PowerLite W42+, já que o projetor tem a função wireless integrada.

Instalação do módulo de LAN (PowerLite S41+/W05+/X05+)

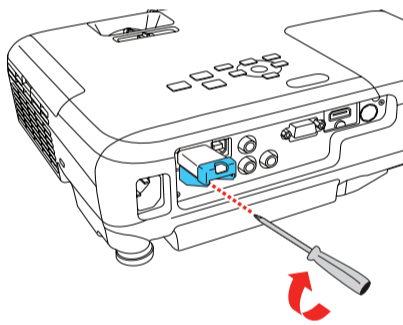
- 1 Remova o parafuso do módulo de LAN sem fios.



- 2 Insira o módulo de LAN sem fios na porta **USB-A**.



- 3 Coloque a tampa do módulo de LAN sem fios e prenda-a usando o parafuso que removeu.



Observação: A luz no módulo de LAN sem fios fica acesa quando o módulo está instalado e operando. A luz pisca quando o módulo está se comunicando através da rede.

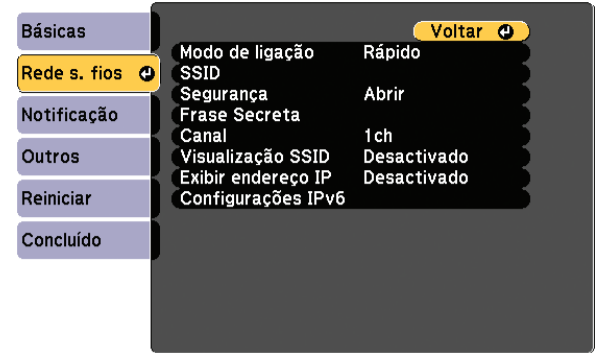
Selecione as configurações de rede sem fios

- 1 Aperte o botão **Menu** no controle remoto.
- 2 Selecione o menu **Rede** e aperte \leftarrow/\rightarrow .
- 3 Selecione **Wireless LAN On** como a configuração de **Alimentação Wireless**.



- 4 Selecione **Configuração de Rede** e aperte \leftarrow/\rightarrow .

- 5 Selecione o menu **Rede s. fios** e aperte \leftarrow/\rightarrow .



- 6 Selecione uma das seguintes opções como a configuração de **Modo de ligação**:

- **Rápido** para uma conexão direta a um computador, tablet ou smartphone.
- **Avançado** para conectar o seu projetor a um roteador ou ponto de acesso.

- 7 Selecione qualquer outra configuração no menu Rede s. fios conforme necessário. Consulte o *Manual do usuário* online para detalhes.

- 8 Quando terminar de selecionar as configurações, selecione **Concluído** e siga as instruções na tela para salvar suas configurações e sair dos menus.

Instalação do software opcional

Se conectou um computador ao projetor, você pode baixar e instalar software opcional para executar várias tarefas sem fios, como monitorar ou controlar o seu projetor e fazer a projeção de múltiplos computadores.

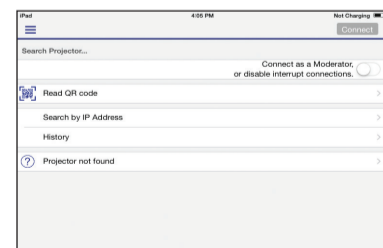
Você também pode baixar o software opcional e os manuais do site da Epson, conforme descrito em "Onde obter ajuda", ou você pode instalá-los a partir do CD do projetor.

Observação: O CD do projetor oferece links às páginas de suporte do produto e oferece a opção de instalar links no seu desktop para os manuais do software. É necessário que tenha uma conexão à Internet.

Projeção de um dispositivo móvel

Você pode projetar sem fios a partir de um dispositivo móvel (iOS, Android™ ou Chromebook™) usando o aplicativo Epson iProjection™ e um código QR. O aplicativo Epson iProjection está disponível apenas em inglês.

- 1 Baixe o Epson iProjection das lojas App Store da Apple, Google Play™ ou Chrome Web Store.
- 2 Se você conectou o projetor a uma rede sem fios, certifique-se de conectar o seu dispositivo móvel à mesma rede.
- 3 Aperte o botão **LAN** no controle remoto para exibir um código QR em uma tela de projeção.
- 4 Inicie o Epson iProjection no seu dispositivo móvel.
- 5 Use a função de leitura de código QR para ler o código QR exibido.




- 6 Siga as instruções do aplicativo para conectar o seu dispositivo ao projetor.

Para mais informação sobre a configuração e o uso deste aplicativo, visite o site www.epson.com.br/iprojection.

Resolução de problemas

Se vir uma tela em branco ou a mensagem **Sem sinal** após ligar o computador ou dispositivo de vídeo, verifique o seguinte:

- Certifique-se de que a luz Status no projetor esteja azul e não piscando, e de que a tampa deslizante A/V Mute esteja aberta.
- Aperte o botão **Source Search** no projetor ou no controle remoto para mudar para a fonte de imagem correta, se necessário.
- Pressione o botão **Home** no projetor ou controle remoto para verificar a fonte de entrada e as configurações.
- Em Windows® 7 ou posterior, segure a tecla do Windows e aperte **P** ao mesmo tempo, depois clique em **Duplicar**.
- Se estiver usando um laptop Windows, aperte a tecla de função no seu teclado que permite que exiba em um monitor externo. Ela pode estar marcada como **CRT/LCD** ou ter um ícone como . Talvez tenha que manter a tecla **Fn** pressionada enquanto pressiona a outra tecla (por exemplo, **Fn + F7**). Aguarde um momento para a imagem aparecer.
- Se estiver usando um laptop Mac, abra as **Preferências do Sistema** e selecione **Monitores**. Clique na guia **Organização** e marque a caixa de seleção **Espelhar Monitores**.

Onde obter ajuda

Manuais

Para mais informações sobre o uso do projetor, clique nos ícones na sua área de trabalho para acessar os manuais online (requer uma conexão à Internet). Caso não tenha os ícones dos manuais, você pode instalá-los a partir do CD do projetor ou visitar o site da Epson, conforme descrito a seguir.

Suporte técnico pela internet

Visite o site www.epson.com.br/suporte para obter soluções para problemas comuns. Você pode baixar utilitários e documentação, obter respostas para as perguntas mais frequentes e conselho para resolução de problemas, ou você pode enviar um email para a Epson.

Serviços de suporte por telefone

No Brasil, você também pode falar com um representante do suporte técnico se ligar para um destes números:

Capitais e regiões metropolitanas: 3004-6627

Outras regiões: 0800-377-6627 / 0800-EPSONBR

Taxas ou tarifas de longa distância podem incidir sobre as chamadas.

Registro

Registre-se hoje para receber atualizações para o produto e ofertas exclusivas para clientes. Você pode usar o CD incluído com o seu projetor ou registrar-se online no site www.epson.com.br/suporte, encontrando seu produto e clicando na guia **Registro**.

Acessórios opcionais

Para uma lista de acessórios opcionais, consulte o *Manual do usuário* online.

Você pode adquirir telas ou outros acessórios de um revendedor autorizado Epson. Para encontrar o revendedor mais próximo, entre em contato com a Epson.

Avisos

ANATEL

Este equipamento opera em caráter secundário, isto é, não tem direito a proteção contra interferência prejudicial, mesmo de estações do mesmo tipo, e não pode causar interferência a sistemas operando em caráter primário.

PowerLite W05+

LAN sem fios

Contém modelo de módulo WN7522BEP



PowerLite W42+

LAN sem fios

Contém modelo de módulo WN7122BEP



EPSON®
EXCEED YOUR VISION



EPSON e PowerLite são marcas registradas, Epson iProjection é uma marca comercial e EPSON Exceed Your Vision é uma logomarca registrada da Seiko Epson Corporation.

Apple, App Store, Mac e OS X são marcas comerciais da Apple Inc., registradas nos EUA e em outros países. Android, Chromebook e Google Play são marcas comerciais da Google Inc.

Aviso Geral: Outros nomes de produtos são usados aqui somente com o propósito de identificação e podem ser marcas comerciais de seus respectivos donos. A Epson nega todo e qualquer direito sobre essas marcas.

A informação aqui contida está sujeita a modificações sem aviso prévio.

© 2017 Epson America, Inc., 6/17

CPD-53661