



novo

# motog<sup>8</sup>

## PLUS

guia de testes



# índice

novo <b>moto g<sup>8</sup> plus</b>	03
o <b>moto g<sup>8</sup> plus</b> de relance	04
visão geral: câmeras traseiras + câmera selfie	05
câmera frontal de 25 MP	09
entretenimento on the go	10
especificações técnicas	11
informações legais	12
contato de mídia	13

# novο moto g<sup>8</sup> plus

Novo e moderno design com câmera tripla. Tire fotos super nítidas com o sensor da câmera principal de 48 MP<sup>1</sup> e o modo Night Vision. Grave vídeos em ultra-wide com a câmera de ação dedicada. Além disso, use o sensor de foco automático a laser para não perder nenhum momento e saia sempre bem nas selfies com a câmera frontal de 25 MP. Tudo isso com a tecnologia Quad Pixel que proporciona 4x mais sensibilidade à luz para fotos e vídeos. O **moto g<sup>8</sup> plus** ainda traz uma tela Max Vision de 6.3" FHD+ e alto-falantes estéreo Dolby® para você curtir o melhor som dos seus conteúdos favoritos. E não se preocupe, a Superbateria de 4000 mAh acompanha seu ritmo e quando precisar, o carregamento ultrarrápido TurboPower™ permite horas extras de bateria com apenas alguns minutos de carga. **Novo moto g<sup>8</sup> plus**. Tudo novo para você não perder nada.



# o moto g<sup>8</sup> plus de relance

Pouco tempo? Aqui vai um resumo rápido dos recursos principais do **moto g<sup>8</sup> plus**:

**câmera tripla com sensor de 48 MP<sup>1</sup> Quad Pixel e Night Vision.**

Tire fotos super nítidas com o sensor da câmera principal de 48 MP<sup>1</sup> Quad Pixel e o modo Night Vision. Grave vídeos em ultra-wide com a câmera de ação dedicada. Tudo isso com a tecnologia Quad Pixel que proporciona 4x mais sensibilidade à luz para fotos e vídeos mais brilhantes sob qualquer luz.

**câmera de ação ultra-wide e sensor de foco automático a laser.**

Grave vídeos incríveis enquadrando 4x<sup>2</sup> mais da cena com o sensor ultra-wide, em qualquer ambiente. E use o sensor de foco automático a laser para nunca perder nenhum momento.

**selfies de 25 MP Quad Pixel.**

Não deixe que a pouca luz estrague uma ótima selfie. Com a tecnologia Quad Pixel, você tem 4x vezes mais sensibilidade à luz para selfies incríveis mesmo no escuro.

**tela Max Vision de 6,3" FHD+.**

Dê vida à fotos e filmes em uma tela brilhante de 6.3" FHD+.

**Superbateria de 4000 mAh com carregamento TurboPower™.**

Fique tranquilo com 4000 mAh de bateria e tenha horas extras com apenas alguns minutos de carga com o carregamento TurboPower™.

**performance ultrarrápida com processador octa-core.**

Surpreenda-se com o desempenho rápido do processador octa-core Qualcomm® Snapdragon™ 665 com 4 GB de RAM.

**imersivo Som Estéreo Dolby.**

Curta um som estéreo de alta qualidade, 2x mais potente<sup>4</sup> e envolvente com o sistema Dolby®.

## AVISO

**Verifique se seu aparelho está usando o software mais recente!**

Você pode se conectar a Wi-Fi ou Dados para receber as últimas atualizações da Play Store ou atualizações de sistema.

# visão geral: câmeras traseiras + câmera selfie

## brilho e nitidez em qualquer situação

A tecnologia Quad Pixel está presente tanto na câmera traseira quanto frontal e oferece 4 vezes mais sensibilidade à luz, para que suas fotos, vídeos e selfies tenham cores incríveis em qualquer situação. Tire fotos incrivelmente nítidas com o sensor da câmera principal de 48 MP<sup>1</sup>. Grave vídeos em ultra-wide com a câmera de ação dedicada. Use o foco automático a laser rápido e preciso para nunca perder um momento. E tire selfies perfeitas com a câmera frontal de 25 MP.



## câmera frontal de 25 MP fique ótimo em qualquer iluminação

Você ficará ótimo em qualquer luz. Com a tecnologia Quad Pixel, o **moto g8 plus** oferece uma opção de tamanho de pixel de acordo com sua necessidade. Em ambientes claros, tire selfies ricas em detalhes de 25 MP usando pixel de 0,9  $\mu\text{m}$ . Em pouca luz, escolha a opção quad pixel de 1,8  $\mu\text{m}$  para tirar selfies super nítidas com redução de ruído.



## sensor principal de 48 MP<sup>1</sup> foco no momento

Não perca a foto perfeita. O sensor de 48 MP<sup>1</sup> com foco automático a laser coloca a cena desejada em foco rapidamente. A abertura f/1.7 captura mais luz, combinando quatro pixels em um pixel grande de 1,6  $\mu\text{m}$  que proporciona 4 vezes mais sensibilidade à luz em baixa luminosidade, para ótimos resultados sempre. E quando escurecer mais, basta usar o sistema Night Vision que oferece fotos noturnas impressionantes.




# visão geral: câmeras traseiras + câmera selfie

## night vision a noite em destaque

Tire fotos nítidas à noite com cores precisas e brilho surpreendente. Ao perceber uma cena mais escura, a função Night Vision é sugerida automaticamente pelo smartphone, destacando detalhes e cores que você não conseguiria capturar no escuro.



### Experimente:

1. Encontre  em seu menu de aplicativos ou gire seu pulso duas vezes para ativá-la com captura rápida.
2. Arraste para direita para modos de câmera > Night Vision.
3. Segure firme e capture a foto.

## câmera de ação ultra-wide surpreenda-se com a câmera de ação ultra-wide

Essa é a câmera de vídeo com a qual você sempre sonhou. Enquadre 4x<sup>2</sup> mais da cena com a câmera de ação ultra-wide com ângulo aberto de 117°. Grave vídeos mais nítidos mesmo com pouca luz com a tecnologia Quad Pixel. E tenha estabilização eletrônica de vídeo aprimorada para que a ação permaneça estável mesmo nas situações mais turbulentas. Além disso, agora você filma segurando o smartphone da maneira mais confortável: segure na vertical enquanto a câmera filma na horizontal. Assim, você estará sempre pronto para capturar momentos imperdíveis.

## câmera com IA fotos incríveis automaticamente


Você não precisa ter conhecimento de fotografia para fazer fotos profissionais. Com as funções avançadas de câmera, como a captura automática de sorrisos, novas funções do modo retrato e composição inteligente, você tira fotos profissionais com um clique.

## otimização da foto (IA) fotos mais inteligentes, cena por cena

Graças à inteligência artificial, a otimização da foto seleciona o modo da câmera correto de acordo com o ambiente da foto para que você sempre tenha a foto perfeita. A otimização pode ainda identificar fogos de artifício, comida, luzes, nascer e pôr do sol e a lua, para deixar a sua imagem perfeita.



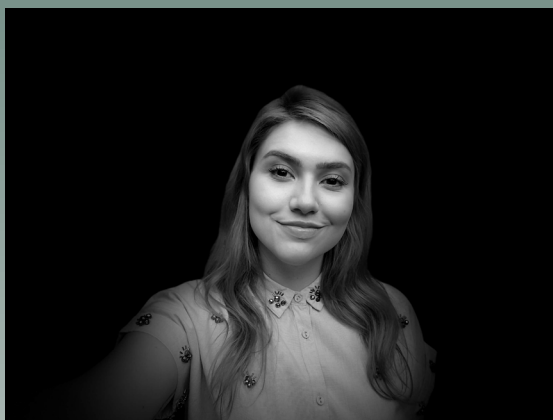
### Experimente:

1. Encontre  em seu menu de aplicativos ou gire seu pulso duas vezes para ativá-la com captura rápida.
2. Encontre configurações de câmera > na subseção configurações de inteligência artificial > Aprimoramento de Imagem para ativá-la.
3. Agora, se você apontar a câmera para alimentos, a câmera perguntará se você quer aplicar configurações de câmera especiais para que fique mais atraente. Ou em condições de luz extremamente baixa, a câmera irá sugerir alterar para Night Vision.


# visão geral: câmeras traseiras + câmera selfie

## modo retrato - novas funções: iluminação de estúdio, em qualquer lugar

Adicione efeitos bokeh, desfoque o fundo ou o primeiro plano da foto. Conheça também as novas funções do modo retrato que usam inteligência artificial para adicionar lindos efeitos de iluminação ao rosto das pessoas. Aproveite esses recursos também na selfie.



### Experimente:


1. Encontre  em seu menu de aplicativos ou gire seu pulso duas vezes para ativá-la com captura rápida.
2. Arraste para direita para modos de câmera > Retrato.
3. Toque no botão da lâmpada para alternar para Iluminação de Retratos.
4. Aponte a câmera a uma pessoa e tente aplicar as diferentes opções de iluminação de estúdio à pessoa.

## captura automática com sorriso

Faça de primeira a foto perfeita do grupo. A câmera analisa as pessoas e objetos automaticamente e, com base em um algoritmo de detecção de sorriso, tira a foto quando todos no quadro estão sorrindo.



### Experimente:

1. Encontre  em seu menu de aplicativos ou gire seu pulso duas vezes para ativá-la com captura rápida.
2. Encontre configurações de câmera > na subseção configurações de inteligência artificial > Detector de Sorrisos para ativar.
3. Aponte a câmera para você mesmo, outra pessoa ou um grupo de pessoas. Se todos estiverem sorrindo, a câmera tirará a foto automaticamente.

**Nota:** A captura automática de sorriso consegue reconhecer até 5 rostos/pessoas no mesmo quadro.

# visão geral: câmeras traseiras + câmera selfie

## outras funções de câmera

### filtro Interativo

Com os filtros interativos, você escolhe entre 12 tons de cores diferentes em tempo real para dar um toque artístico e natural às fotos.



### tem mais!

Para visualizar amostras de fotos e vídeos tirados com o **moto g<sup>8</sup> plus**, escaneie o código QR abaixo.






# câmera frontal de 25 MP

## fique ótimo em qualquer iluminação

Você ficará ótimo em qualquer luz. Com a tecnologia Quad Pixel, o **moto g<sup>8</sup> plus**, oferece uma opção de tamanho de pixel de acordo com sua necessidade. Em ambientes claros, tire selfies ricas em detalhes de 25 MP usando pixel de 0,9 µm. Em pouca luz, escolha a opção quad pixel de 1,8 µm para tirar selfies super nítidas com redução de ruído.



### Experimente:

1. Encontre  em seu menu de aplicativos e mude para selfie ou gire o pulso duas vezes para abrir a câmera e em seguida gire novamente para abrir a câmera frontal.
2. Encontre configurações de câmera > na subseção câmera de selfie > tamanho da foto.
3. Escolha 4:3 (25 MP) para capturar selfies de alta resolução com mais detalhes.
4. Escolha 4:3 (6 MP) / Quad Pixel para capturar selfies mais brilhantes com 4x mais sensibilidade à luz baixa.

## imersivo Som Estéreo Dolby

O novo **moto g<sup>8</sup> plus** é projetado para você ter o máximo do entretenimento. Curta um som estéreo de alta qualidade, 2x mais potente<sup>4</sup> e envolvente com o sistema Dolby®. Vídeos, músicas e jogos com áudio mais nítido e realista para fazer seu coração disparar.



## alto-falantes estéreo: som mais alto e nítido

Desfrute de som estéreo de alta qualidade sintonizado pelo Dolby® em um volume mais alto, seja ouvindo músicas ou vídeos ou apenas conversando com um amigo.

## áudio Dolby: som puro. alto e claro.

Mergulhe nas suas músicas e filmes favoritos. Desfrute de som surround realista graças ao Dolby Audio™.

## Experimente:


1. Encontre o aplicativo Dolby Audio em seu menu de aplicativos.
2. Dolby Audio está sempre ativado de fábrica.
3. Você pode escolher o perfil música/filme para conteúdos específicos.
4. Ao tocar no botão editar você também pode customizar sua experiência de áudio.

## faça tudo com um toque

Use uma barra simples na tela em vez dos botões de navegação e desfrute de uma interface organizada que oferece mais espaço na tela.



## Experimente:

1. Encontre  em seu menu de aplicativos ou tela principal.
2. Encontre > Moto Ações > Navegação em um Toque para o tutorial e para ativá-lo.
3. Os gestos são fáceis de aprender e te dão mais espaço.

# especificações técnicas

<b>Sistema operacional</b>	Android™ 9, Pie com as últimas atualizações de sistema operacional Android™
<b>Arquitetura de Sistema / Processador</b>	Qualcomm Snapdragon 665 com CPU Octa-Core (Quad-core 2.0 GHz + Quad-core 1.8 GHz) e GPU Adreno 610
<b>Memória (RAM)</b>	4 GB
<b>Armazenamento Total</b>	64 GB <sup>3</sup>
<b>Armazenamento Expansível</b>	Até 512 GB com entrar para cartão microSD (vendido separadamente)
<b>Dimensões</b>	158.4 mm X 75.8 mm X 9.1 mm
<b>Peso</b>	188 g
<b>Tela</b>	Max Vision de 6.3" FHD+ (1080 x 2280) 401ppi,
<b>Bateria</b>	4000 mAh
<b>Carregamento</b>	Carregador TurboPower™ de 15W
<b>Rede</b>	4G - LTE, 3G - UMTS e 2G - GSM
<b>Bandas(por modelo)</b>	<ul style="list-style-type: none"> <li>• 2G: GSM banda 2/3/5/8</li> <li>• 3G: WCDMA banda 1/2/4/5/8,</li> <li>• 4G: LTE banda 1/2/3/4/5/7/8/12/17/28/66</li> </ul>
<b>Câmera Traseira</b>	<ul style="list-style-type: none"> <li>• Câmera principal de 48 MP<sup>1</sup>; Quad Pixel, f/1.7 ; 1.6 µm</li> <li>• Sensor de profundidade de 5 MP</li> <li>• Câmera de ação; FOV 117° ultra-wide; Quad Pixel; f/2.2</li> <li>• Flash LED</li> </ul>
<b>Captura de Vídeo</b>	UHD@30fps, FHD@30fps, FHD@60fps, HD@30fps
<b>Câmera Frontal</b>	25 MP; f2.0; 1.8 µm; flash de tela
<b>SIM Card</b>	Dual Nano Chip
<b>Conectividade</b>	USB Tipo-C™
<b>Rádio FM</b>	Sim
<b>Tecnologia Bluetooth®</b>	Bluetooth® 5.0
<b>Wi-Fi</b>	Wi-Fi 802.11 a/b/g/n/ac, 2.4 GHz + 5 GHz, Wi-Fi hotspot
<b>Alto falantes/Microfones</b>	Alto falante inferior e auto falante superior, 2 microfones
<b>NFC</b>	Não
<b>Serviços de Localização</b>	GPS, AGPS, GLONASS, Galileo
<b>Sensores</b>	Leitor de impressão digital, Sensor de proximidade, Acelerômetro, Sensor de luz ambiente, Magnetômetro, Giroscópio
<b>Cores</b>	Azul Safira e Cereja
<b>Acessórios incluídos na caixa</b>	Fone de ouvido estéreo, capa protetora, carregador de parede TurboPower™, cabo USB-C, ferramenta de remoção de chip e kit de manuais

Algumas funções, funcionalidades e especificações do produto podem depender de rede para funcionar e estar sujeitas a termos, condições e taxas adicionais. Todas estão sujeitas a alterações sem aviso prévio. O nome MOTOROLA e o logotipo M estilizado são marcas comerciais registradas da Motorola Trademark Holdings, LLC. Todas as demais marcas comerciais pertencem aos seus respectivos proprietários. ©2019 Motorola Mobility LLC. Todos os direitos reservados.

#### **no caso de conteúdo dos materiais e do site do BTL**

O nome MOTOROLA e o logotipo M estilizado são marcas comerciais registradas da Motorola Trademark Holdings, LLC. Todas as demais marcas comerciais pertencem aos seus respectivos proprietários. ©2019 Motorola Mobility LLC. Todos os direitos reservados.

#### **marcas comerciais**

Se Dolby Audio for mencionado:

Dolby, Dolby Audio e o símbolo D duplo são marcas comerciais da Dolby Laboratories.

#### 1 - sensor de 48 MP

O sensor de 48 MP combina 4 pixels em 1 único pixel maior ("quad-pixel"), para uma foto com resolução de 12 MP.

#### 2 - Sensor Ultra-Wide

Baseado na comparação computacional de medidas de comprimento, largura e diagonal do quadro para proporções de 4:3 e 16:9 com lentes ultra-wide (117° FOV) e regulares (78° FOV).

#### 3 - armazenamento

O armazenamento total indicado, também conhecida como memória ROM, corresponde à capacidade física total (bruta) do circuito de memória existente no dispositivo. O armazenamento interno disponível para o usuário, de maneira similar a outros equipamentos como computadores, é inferior à capacidade física total devido a diversos fatores como formatação (organização da estrutura lógica do componente para uso pelo sistema operacional), espaço ocupado pelo sistema operacional e necessário para funcionamento do smartphone, aplicativos, conteúdos, dados instalados, bem como espaço reservado necessário para atualizações do sistema operacional. A capacidade aproximada disponível para o usuário no aparelho comercializado (antes da sua configuração pelo usuário) pode ser encontrada nas especificações detalhadas disponíveis na página específica do produto que pode ser encontrada em [www.motorola.com.br](http://www.motorola.com.br).

#### 4. Dolby audio

Comparado a um único auto-falante, de acordo com os testes internos da Motorola e seleção de smartphones competidores de um auto-falante. Os resultados podem variar.

Mais informações sobre características e restrições em [www.motorola.com.br/avisos](http://www.motorola.com.br/avisos)

# contato de mídia

**Gonzalo Navarrete**

**[gonzalonavarrete@motorola.com](mailto:gonzalonavarrete@motorola.com)**