

Certificado de Garantia

Para sua orientação e garantia do produto, é importante que você leia e compreenda todas as instruções de uso, ficando expressas as seguintes condições:

1 • A Wanke S.A. garante este produto pelo prazo de 01 ano, a contar da data de emissão da nota fiscal de compra para o primeiro adquirente, quando comprovada a existência de defeitos de material ou de fabricação. Os três primeiros meses desta garantia são exigidos pela lei nº 8078, de 11 de Setembro de 1990. Os últimos nove meses constituem uma cobertura adicional concedida pela Wanke S.A.

2 • Constatado o defeito, o consumidor deverá procurar o Assistente Técnico Autorizado mais próximo ou entrar em contato com a fábrica.

3 • Durante o prazo de garantia, as partes, peças e componentes eventualmente defeituosos serão substituídos gratuitamente, bem como a mão de obra, **correndo por conta do proprietário as despesas de frete e seguro decorrentes da remoção do produto para conserto.**

4 • Esta garantia perderá totalmente sua validade se ocorrer qualquer uma das hipóteses a seguir expressas:

- O produto não for utilizado apenas para uso doméstico;
- O produto não for utilizado somente para roupas;
- Não forem cumpridas as instruções de uso contidas neste manual que obrigatoriamente acompanha o produto;
- O produto sofrer alterações ou consertos feitos por pessoas não autorizadas pela Wanke S.A.;
- As etiquetas de identificação forem alteradas, rasuradas ou removidas;**
- O produto tiver sido conectado a alguma tensão elétrica não condizente com a recomendada;
- Se qualquer peça, parte ou componente agregado ao produto se caracterizar como não original, adaptado ou que não tiver as especificações técnicas de projeto;
- O aparelho tiver recebido maus tratos ou for exposto à ação do tempo;
- Falhas de funcionamento do produto decorrentes da falta de limpeza e excesso de resíduos, ou ainda da presença de objetos estranhos em seu interior.

5 • A garantia não cobre:

- Despesas e danos ocorridos durante o transporte do produto para conserto (riscos, amassados ou quebras) e de instalação do produto, ou quando não for constatado nenhum defeito;
- A substituição de peças danificadas durante o transporte ou em decorrência de exposição a intempéries climáticas.

6 • A Wanke S.A. não autoriza nenhuma pessoa ou entidade a assumir, em seu nome, qualquer outra responsabilidade relativa à garantia de seus produtos além das aqui explicitadas.

7 • A Wanke S.A. reserva-se o direito de, a qualquer tempo, revisar, alterar ou descontinuar os aparelhos "Wanke", inclusive as condições aqui descritas, sem que isto incorra em qualquer responsabilidade ou obrigação para com a Assistência Técnica, Revendedor, Comprador ou Terceiros.

Observação: Este termo de garantia tem validade somente para produtos vendidos e instalados no território brasileiro.

Dados Técnicos

Carga máx. roupa seca	7,4 kg	
Tensão (60 Hz)	127 V	220 V
Potência nominal	220 W	
Dimensões (AxLxP)	96 x 55,5 x 54 cm	
Cons. energia no ciclo normal	0,010 kWh	
Cons. água no ciclo normal	155	
Máx. pressão entrada de água	245 kPa (2,5 kgf/cm ²)	
Motor - com proteção térmica	1/ 4 CV	

Este produto tem seu desempenho aprovado pelo INMETRO. A capacidade de carga e as outras informações são obtidas através de ensaios realizados com carga padrão de roupa, composta de lençóis, fronhas e toalhas, todos de algodão, com dimensões e gramaturas especificadas nas Normas vigentes.



WANKE S.A.

Rodovia BR 470, 2800

Fone/Fax: +55 47 3301 2511 - CEP 89083-270

Indaial - Santa Catarina - Brasil

www.wanke.com.br - falecom@wanke.com.br

CNPJ: 84.228.105/0001-92 - IE: 250.224.291

12/18 Código: 38130107



Obrigado por adquirir a **Lavadora de Roupas Wanke Mariana 7.4**, mais um excelente produto com a qualidade, garantia e tradição da **Wanke S.A.** Ao adquirir a **Lavadora de Roupas Wanke Mariana 7.4**, você escolheu um produto projetado para proporcionar mais praticidade e economia no seu dia-a-dia, além de contar com um novo design e uma série de outras vantagens que só uma **Lavadora Wanke** possui. Leia o manual atentamente para conhecer a Lavadora e siga as instruções para instalá-la com segurança.

Precauções

- Antes de ligar o cabo de alimentação na tomada, verifique se a tensão indicada no produto é compatível com a tensão em que a lavadora será ligada (127V ou 220V). Desconecte o cabo de alimentação quando a lavadora não estiver sendo usada.
- Nunca utilize a sua lavadora se o cabo de alimentação ou plugue estiverem danificados. Para evitar riscos, a substituição do cabo de alimentação deve ser feito na rede de **Assistências Técnicas da Wanke S.A.**
- Não utilize extensões elétricas ou conectores (T ou benjamim), pois estes podem causar sobrecargas na instalação elétrica.
- Caso ocorra variação ou queda frequente de energia na instalação elétrica da sua residência, desconecte o cabo de alimentação da tomada para evitar danos à sua lavadora.
- Não deixe o produto funcionando ou conectado à tomada enquanto você estiver ausente.
- Caso haja a necessidade de mover a lavadora, solte a mangueira e o cabo de alimentação e levante a máquina utilizando os pegadores laterais. Evite arrastá-la e/ou empurrá-la.
- Não deixe que pessoas (incluindo crianças) com reduzida capacidade física, sensorial ou mental possam manusear a lavadora.
- Ao abrir a tampa, a lavadora não desliga automaticamente, por isso não recomendamos manusear a lavadora enquanto estiver ligada.
- Não utilize sua lavadora sobre tapetes, pois podem obstruir as aberturas de ventilação da base.

Instalação

- Instale a lavadora em um local que seja ventilado, plano, protegido da chuva, da luz do sol e de outras fontes de calor e próximo a uma torneira e um ralo para facilitar o escoamento da água. A máquina deverá ficar 10cm afastada da parede.
- Retire o separador de papelão entre o botão e o painel antes de utilizar o produto.
- Instale a mangueira de entrada de água na torneira, rosqueando-a até quando o aperto for suficiente para evitar vazamentos.
- Procure utilizar tomadas mais altas para evitar que molhe o plugue ou que crianças tenham acesso.

Instruções de Uso

Lavar

- **Antes de ligar a Lavadora de Roupas Wanke Mariana 7.4**, certifique-se que a mangueira de saída de água esteja presa à cuba.
- **Separe as roupas** de acordo com a cor, tipo de tecido e grau de sujeira, depois distribua uniformemente dentro da cuba.
- **Para ligar a lavadora**, gire o botão do timer no sentido horário e escolha o programa desejado: Leve, Molho ou Pesado. Veja abaixo a tabela para escolha do programa. Abaixo a tampa da lavadora para evitar possíveis respingos durante o ciclo de lavagem.

Obs. 1: Roupas muito sujas devem ser deixadas de molho.

• **Para desligar**, gire o botão do timer no sentido anti-horário até a posição desligado.

• **Para escoar a água**, coloque a mangueira de saída de água no ralo.

Mesmo que o timer esteja desligado, seu mecanismo interno ainda continua trabalhando. É perfeitamente normal que gere um pequeno ruído por alguns instantes.

A mangueira de saída de água deve permanecer fixa à cuba durante o funcionamento do produto.

Obs. 2: Sua lavadora possui um dreno que pode ser utilizado para evitar transbordamentos de água caso a torneira seja esquecida aberta.

Para utilizá-lo, basta conectar uma mangueira igual a da mangueira de saída de água (uma polegada), colocando-a no ralo.

• **A mangueira não acompanha o produto.**

Enxaguar

• **Para realizar o enxágue**, certifique-se de que a mangueira de saída de água esteja novamente presa à cuba.

Obs.: Nunca despeje o amaciante diretamente sobre as roupas, pois isso poderá manchar os tecidos.

• Gire o botão do timer no sentido horário até o tempo desejado.

• **Após o término do enxágue**, escoe a água. Após o uso da lavadora, efetue a sua respectiva limpeza conforme o item "Limpeza e Conservação" deste manual.

⚠ Se os níveis de água recomendados não forem respeitados podem ocorrer transbordamentos, causando danos ao seu produto. Os níveis inadequados podem danificar até mesmo as roupas.

Tabela de Peso das Roupas Secas (Orientativo)			
Tipo de Roupa	Peso (g) aproximado	Tipo de Roupa	Peso (g) aproximado
Calça Jeans Adulto	800	Jaqueta Jeans	800
Calça Jeans Infantil	400	Lençol Casal	800
Camisa	250	Lençol Solteiro	500
Camiseta	150	Pano de Prato	80
Colcha Casal	1.300	Pijama	400
Colcha Solteiro	1.000	Toalha de Banho	500
Conj. Moletom Adulto	700	Toalha de Mesa Grande	500
Conj. Moletom Infantil	500	Toalha de Mesa Pequena	250
Edredom Solteiro	900	Toalha de Rosto	200
Fronha	120	Toalha para pés	300

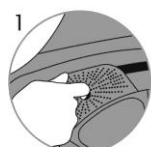
Limpeza e Conservação

Para limpar sua lavadora de roupas, siga as instruções abaixo:

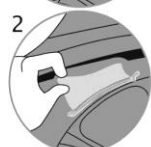
- Nunca utilize água com temperatura superior a 60°C.
- Limpe a sua máquina com pano umedecido em água e sabão neutro.
- Nunca utilize solvente, benzina ou outros produtos químicos para limpeza.
- Não use mangueiras ou aparelhos de lava-jato, pois eles podem molhar o timer ou o motor da sua lavadora.

Retentor de Fiapos

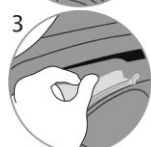
Para a limpeza do Retentor de Fiapos siga a sequência abaixo:



Com o dedo indicador puxe o ralo pela abertura central.



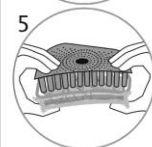
Afaste o retentor de fiapos para alcançar as abas de pega.



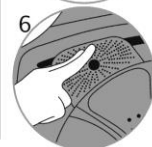
Pressionando as duas abas puxe a cesta de retenção.



Após lavar o retentor, recoloque-o na cesta de retenção.



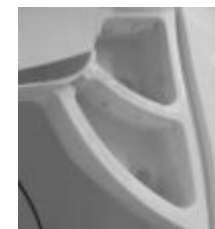
Encaixe o ralo na cesta já com o retentor, pressionando com as duas mãos.



Recoloque o ralo na máquina e pressione com os dois dedos ao lado da abertura central.

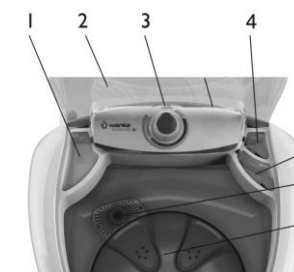
Seguindo corretamente essas recomendações, você assegurará uma longa vida útil para sua Lavadora de Roupas Wanke Mariana 7.4.

Inovações

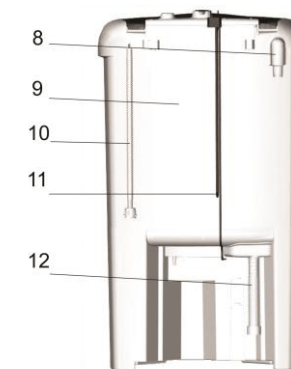


DISPENSERS EXCLUSIVOS – Um modelo de dispenser para cada tipo de produto (sabão em pó, líquido e amaciante). Nos dispensers você encontrará níveis incorporados para medir o sabão e o amaciante de acordo com a quantidade de roupa disposta na cuba.

Características Gerais



1. Dispenser para sabão em pó
2. Tampa
3. Botão do timer
4. Dispenser para sabão líquido
5. Dispenser para amaciante
6. Retentor de fiapos



7. Turbilhonador
8. Dreno
9. Cubo
10. Mangueira de entrada de água
11. Cabo de alimentação
12. Mangueira de saída de água

Antes de Chamar o Assistente Técnico

Problema	Possível Causa	Soluções
Não liga	<ul style="list-style-type: none"> • Fio plugue desconectado; • Não há energia; • Protetor térmico acionado. 	<ul style="list-style-type: none"> • Teste em outra tomada; • Assegure-se que há energia e que a tensão do produto é igual à da rede elétrica; • Aguarde o resfriamento do motor (aprox. 15 minutos.).
Há vazamento de água	<ul style="list-style-type: none"> • A água ultrapassou o seu nível máximo; • Mangueira de saída de água não está pendurada na cuba. 	<ul style="list-style-type: none"> • Compare o nível da água com a marca de nível existente no interior da lavadora; • Pendure a mangueira de saída de água.
Não limpa a roupa	<ul style="list-style-type: none"> • Pouco sabão; • Pouco tempo de lavação. 	<ul style="list-style-type: none"> • Verifique a quantidade de sabão; • Lave mais alguns minutos.

Lavadora equipada com
termo
control
MOTOR SYSTEM

Este sistema desliga o motor em caso de superaquecimento, voltando a ligá-lo ao atingir a temperatura normal.