

# TRICICLO EUROPA



BANDEIRANTE

Idade Sugerida : + 24 meses  
Peso máximo suportado : 19 kg  
Peso aproximado do produto :2,8 kg

Estrada do Bandeirante, 1.401  
CEP.: 08536-440  
Ferraz de Vasconcelos  
São Paulo - BRASIL  
C.N.P.J. 61.068.557/0005-82

[www.brinquedosbandeirante.com.br](http://www.brinquedosbandeirante.com.br)

**Não utilizar este brinquedo em locais onde tenham tráfego de veículos.**

## RECOMENDAÇÕES DE UTILIZAÇÃO

- Este brinquedo só deve ser entregue à criança após ter sido montado por um adulto.
- Mantenha peças pequenas e saco plástico fora do alcance das crianças.
- Este brinquedo deve ter a supervisão do adulto durante o uso.
- Nunca use perto de escadas, subidas e/ou descidas, vias públicas, perto de piscinas ou locais com água.
- A criança deve estar calçada para usar o produto.
- O produto foi projetado para suportar uma criança de cada vez.
- Este brinquedo deve ter a utilização restrita às crianças da idade sugerida e/ou peso máximo suportado.
- Este produto não é destinado para exploração comercial e/ou uso coletivo.
- A criança não deve estar próxima do brinquedo durante sua montagem
- Durante a utilização do produto as mãos da criança deverão estar apoiadas ao guidão.
- Este produto deve ser montado por um adulto, por conter componentes de montagem que antes de montados apresentam perigos como bordas cortantes, pontas agudas ou partes pequenas.
- Nunca lave o brinquedo com jato de água ou por imersão, simplesmente use um pano úmido com sabão neutro se necessário.
- Efetuar limpeza somente como recomendado, não use produtos químicos. Ex.: Álcool e Solventes.

### A sua satisfação é a nossa maior alegria!

Acesse: [www.pesquisabandeirante.com.br](http://www.pesquisabandeirante.com.br) e responda a nossa pesquisa de satisfação. Sua avaliação em relação ao produto adquirido é muito importante e certamente contribuirá na evolução contínua dos nossos brinquedos cujo principal objetivo é a satisfação dos nossos pequenos usuários.



**SAC**

SERVIÇO DE ATENDIMENTO AO CONSUMIDOR

TEL.: 0(xx)11 4674-7244

Horário de atendimento: de segunda a sexta-feira, das 08h00 às 17h00.

[www.brinquedosbandeirante.com.br](http://www.brinquedosbandeirante.com.br)

(Seção: Fale Conosco)



RECICLÁVEL



PRODUZIDO NO BRASIL

As cores podem variar.

F.T. 59.324.029

## GARANTIA LEGAL

Ao comprador original deste produto é conferida a garantia legal de 90 (noventa) dias prevista nos exatos termos do artigo 26 da Lei 8.078, de 11 de setembro de 1990, também conhecida como Código de Defesa do Consumidor, prazo esse que será contado a partir da data da compra exposta na Nota Fiscal de venda ao consumidor. A garantia compreenderá a substituição do produto ou reparo de peças, à escolha da Brinquedos Bandeirante.

### I - A garantia será invalidada se:

- I.1. o produto for utilizado de maneira irregular ou inadequada às especificações técnicas e às recomendações de uso deste manual;
- I.2. o produto tiver sido objeto de: mau uso, maus tratos, descuidos, inclusive quanto ao tipo/local de uso e/ou de armazenagem;
- I.3. o produto tiver sido submetido a consertos, sem o exposto conhecimento e consentimento da Brinquedos Bandeirante;
- I.4. o produto for utilizado comercialmente ou em uso coletivo;
- I.5. o produto tiver sido adquirido de exposição e/ou mostruário, no estado.

### II - A garantia não cobre:

- II.1. peças e/ou componentes que tenham sido danificados em consequência de acidente de transporte, manuseio, amassamentos, inclusive aqueles resultantes de atos de efeitos e/ou por catástrofes da natureza;
- II.2. mau uso, golpes, choques, excessos de peso;
- II.3. os acessórios do produto, e/ou danos causados a estes;
- II.4. remoção e transporte do produto para consertos;
- II.5. atendimento domiciliar.
- II.6. montagem do produto por parte da Brinquedos Bandeirante ou de suas assistências técnicas (rede autorizada).

## OBSERVAÇÕES

- Não será considerado vício e/ou defeito de fabricação o desgaste normal de peças, alterações nos tratamentos de pintura, zincagem, etc;
- O uso deste produto deve ser restrito à faixa etária e/ou à carga máxima indicada(s).
- Este produto não foi idealizado e/ou previsto para suportar exploração comercial e/ou uso coletivo;
- A Brinquedos Bandeirante não autoriza nenhuma pessoa física, jurídica ou entidade, a assumir, por conta própria, qualquer outra responsabilidade relativa à garantia deste produto, além daquelas aqui disciplinadas.
- A Brinquedos Bandeirante não autoriza, sob nenhuma hipótese, quaisquer alterações e/ou modificações deste produto.
- A Brinquedos Bandeirante se reserva o direito de colocar no mercado produto semelhante e/ou de melhor qualidade, enfim, de alterar as características gerais, técnicas e estéticas deste produto, sem prévio aviso;
- Para assegurar sua garantia, apresente a Nota Fiscal de compra ou esta garantia com o carimbo da loja, devidamente preenchida.

ESTE MANUAL É PARTE INTEGRANTE DO PRODUTO E CONTÉM SEU CERTIFICADO DE GARANTIA. GUARDAR PARA EVENTUAIS CONSULTAS

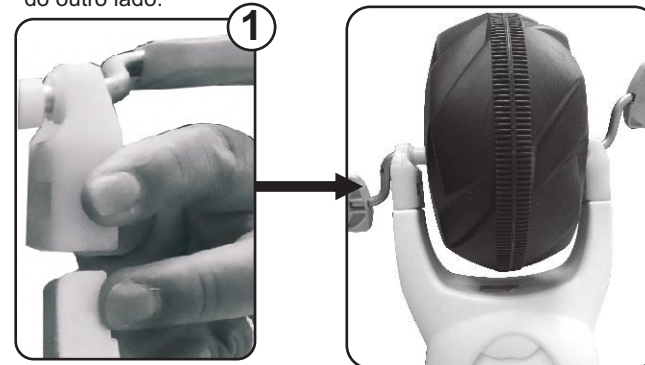


### ASSISTÊNCIA TÉCNICA

Para informações sobre a rede de assistência técnica, acessar: [www.brinquedosbandeirante.com.br](http://www.brinquedosbandeirante.com.br) ou ligar (11) 4674-7244.

## MONTANDO A RODA DIANTEIRA / GARFO E GUIDÃO

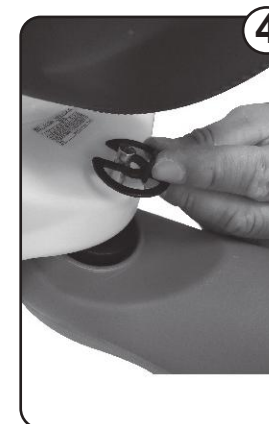
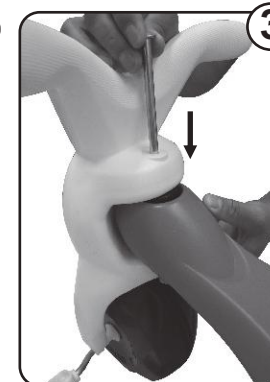
1- Apóie o garfo em uma base firme (mesa /chão) do modo de que o lado a ser encaixado fique com o pedal para cima, então utilize um martelo para fixá-lo. Repita o mesmo procedimento do outro lado.



2- Retire a trava plástica e o eixo de cachimbo e o eixo de cachimbo corpo. Posicione o corpo com as buchas de cachimbo no alojamento do garfo.



3- Insira o eixo de cachimbo passando pelos orifícios do garfo e corpo.



4- Para finalizar insira e fixe a trava plástica no eixo de cachimbo. Se necessário, vire o produto para facilitar a fixação da trava.