

ARNO®



Vaporizador Steam Minute

INSTRUÇÃO OPERACIONAL

Convidamos você a ler cuidadosamente estas instruções antes de usar o dispositivo, onde você encontrará seus recursos e instruções para o melhor uso. Verifique se a tensão elétrica (voltagem) da sua rede elétrica é igual à tensão elétrica (voltagem) do seu dispositivo, indicada nesta instrução.

Importador:

SEB DO BRASIL PRODUTOS DOMÉSTICOS LTDA.
AV. INDUSTRIAL ALDA BERNARDES DE FARIA E
SILVA, 1881 - GALPÃO - 1BL, 2BL, 3BL, 4BL, 5BL, 6BL,
9BL, 10B, 11B - 27580-000 - ITATIAIA - RJ
CNPJ: 61.077.830/0023-17 - INDÚSTRIA BRASILEIRA.
DEPARTAMENTO DE ASSISTÊNCIA TÉCNICA:
(11) 2060-9777

Vaporizador elétrico
Modelo : DT61

Para mais informações sobre seu uso

www.arno.com.br



APRESENTAÇÃO DO PRODUTO

- Este produto foi projetado apenas para o uso doméstico. A utilização comercial ou que não cumpra as instruções descritas no manual, desclassifica o período de garantia.
- Nunca use o produto com as mãos molhadas, nem o submerja em água ou qualquer outro líquido, a fim de evitar choques elétricos e danos ao produto. Por se tratar de aparelho elétrico é aconselhável que o usuário evite operar o produto com os pés descalços, precavendo-se contra choques elétricos.
- É importante que se assegure que tanto as crianças quanto as pessoas com capacidades físicas, sensoriais ou mentais que se encontrem reduzidas, ou falta de experiência e conhecimento não utilizem o aparelho, a não ser que esteja sob supervisão de uma pessoa responsável por sua segurança. Também, não devem brincar com o aparelho, efetuar as tarefas de limpeza e manutenção, sob o risco de causar acidentes graves que podem comprometer a segurança daquele que está manuseando o produto e dos demais que estejam próximos.
- As crianças devem ser vigiadas para garantir que não brinquem com o aparelho
- Nunca utilize o produto com o cordão elétrico ou o plugue danificados, a fim de evitar acidentes, como choque elétrico, curto circuito ou queimadura. Para evitar riscos, a aquisição e substituição do cordão elétrico devem ser feitas na Assistência Autorizada Arno.
- Ao ligar ou desligar o plugue da tomada, certifique-se de que os seus dedos não estão em contato com os pinos do plugue, para evitar choque elétrico.
- O uso de peças ou acessórios, principalmente cordão elétrico, que não sejam originais de fábrica, pode provocar acidentes pessoais, causar danos ao produto e prejudicar seu funcionamento, além de implicar na perda da garantia contratual.
- Não deixe o produto funcionando ou conectado à tomada enquanto estiver ausente, mesmo que seja por instantes, principalmente onde houver crianças para que acidentes sejam evitados.

CUIDADO! A TENSÃO DE SUA REDE ELÉTRICA DEVE CORRESPONDER A TENSÃO DO PRODUTO. QUALQUER DIVERGÊNCIA NA ALIMENTAÇÃO DO PRODUTO, PODE CAUSAR DANOS IRREVERSÍVEIS AO MESMO E DESCLASSIFICA A GARANTIA.



As peças ou localidades do produto marcadas com este sinal, indicam que sua superfície fica muito quente durante o uso do aparelho. Não toque nessa superfície antes que o aparelho esfrie completamente.

Antes da primeira utilização

Nas primeiras vezes que você usar o dispositivo, ele pode emitir fumaça, além de um cheiro que não é prejudicial, além de expelir algumas partículas. Este processo não apresenta risco para o uso e desaparece rapidamente.

Que água usar?

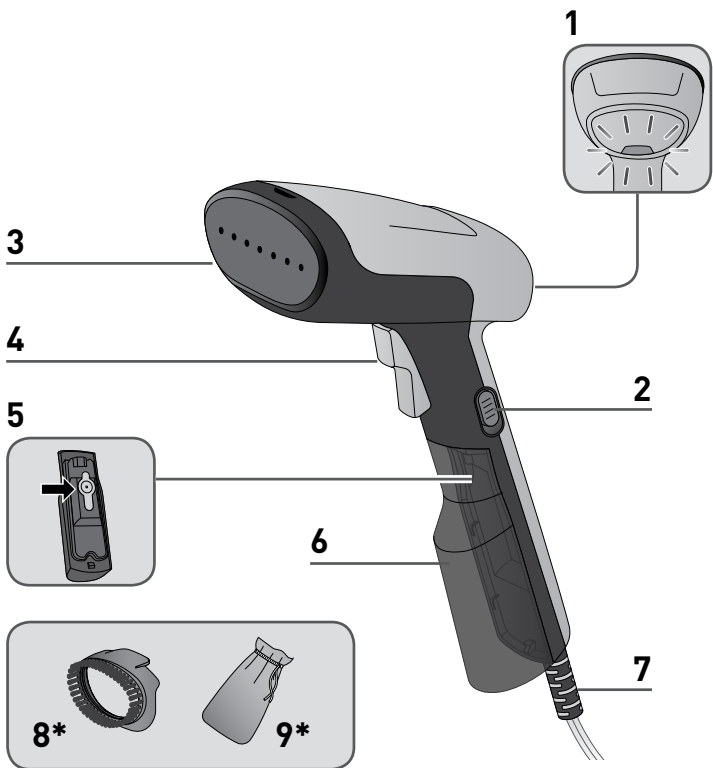
• Este aparelho foi projetado para trabalhar com água da torneira. Nunca utilize aditivos que contenham água (amido, perfume, substâncias aromáticas, amaciador de tecidos, etc.), nem água de condensação (por exemplo, água de secadores, frigoríficos, aparelhos de ar condicionado ou água da chuva). Tipos de água contendo resíduos orgânicos ou elementos minerais podem causar salpicos, manchas castanhas ou desgaste prematuro do aparelho.

Guarde estas instruções

Proteja o ambiente!



- ❗ O seu aparelho contém materiais valiosos que podem ser recuperados ou reciclados.
- ➡ Entregue-o num ponto de recolha de resíduos.



DESCRIÇÃO DO PRODUTO

1. Indicador luminoso de aquecimento
2. Botão de ligar/desligar
3. Saída de vapor
4. Botão de vapor
5. Tampa da entra do tanque d'água
6. Tanque da água removível (cerca de 70 ml)
7. Saída do cabo
8. Escova de tecido*
9. Saco de viagem*

1. ANTES DE UTILIZAR



Remova o tanque de água deslizando-o para baixo.



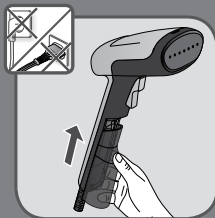
Abra a tampa de entrada de água.



Encha o tanque d'água com no máximo 70ml de água corrente (em caso de dúvidas consulte o capítulo "Que água utilizar?")



Feche a tampa de entrada de água.



Recoloque o tanque de água no seu lugar, deslizando-o para cima até ficar completamente encaixado. Certifique-se de que o tanque de água está devidamente encaixado.



Por o vapor ser muito quente: nunca tente remover as dobras de uma peça de roupa durante a sua utilização, sempre pendure a peça num cabide.

2. ACESSÓRIOS

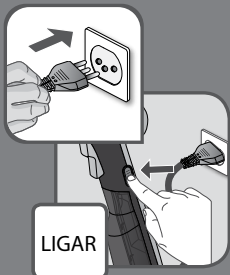


Antes de remover ou colocar a escova de tecido, desligue seu aparelho e deixe-o esfriar por uma hora.

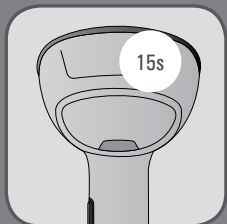


A bolsa de viagem serve para guardar o seu aparelho para viagem. Antes de utilizar a bolsa de viagem desligue seu aparelho e deixe-o esfriar por uma hora.

3. COMO USAR



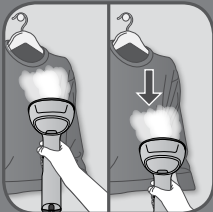
Conecte o cabo a tomada e ligue o aparelho.



Aguarde no mínimo 15 segundos para pressionar o botão de vapor. A luz indica que o aquecimento está funcionando.



Pressione o botão de vapor com a saída de vapor virada para longe de si, mantendo-o na posição vertical.



Para melhores resultados, mova o jato de vapor sobre a peça de cima para baixo.

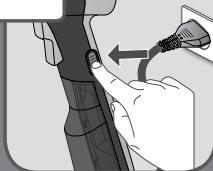


Nunca aplique vapor em uma roupa enquanto ela estiver sendo usada.

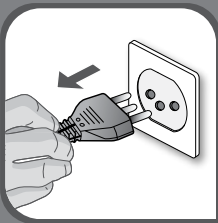
Dicas: verifique a etiqueta do tecido para ver se há recomendações. Recomendamos que você teste acrílico, nylon ou outros tecidos sintéticos em uma área discreta para garantir que esses tecidos não sejam danificados pelo vapor quente.

4. DEPOIS DO USO

DESLIGAR



Desligue o aparelho



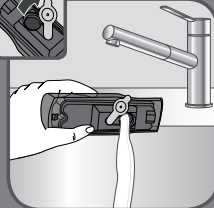
Retire o cabo da tomada.



Aguarde uma hora até que o seu aparelho esfrie antes de guardá-lo.



Retire o tanque d'água deslizando-o para baixo.

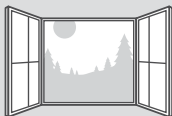


Esvazie completamente o tanque d'água e depois feche a tampa.

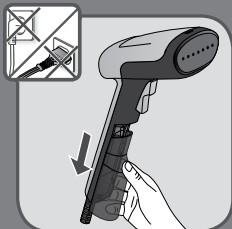


Recoloque o depósito de água em seu lugar no aparelho. Certifique-se de que o depósito de água está devidamente encaixado.

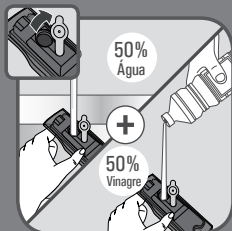
4. DESCALCIFICAÇÃO



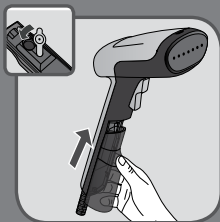
Esse processo pode ser feito caso você repare que o desempenho do seu aparelho diminuiu. Realize esse procedimento em uma sala ventilada.



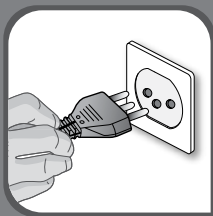
Remova o tanque d'água deslizando-o para baixo.



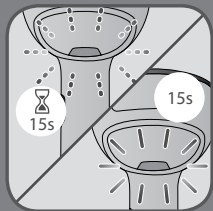
Encha o tanque d'água com 50% de água e 50% de vinagre branco. Não utilize outros produtos de descalcificação



Recoloque o depósito de água em seu lugar no aparelho. Certifique-se de que o depósito de água está devidamente encaixado.



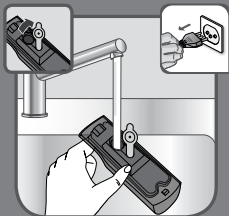
Conecte o aparelho a tomada.



Aguarde no mínimo 15 segundos para pressionar o botão de vapor. A luz indica que o aquecimento está funcionando.



Deixe o aparelho funcionar até o depósito da água esvaziar completamente.



Encha o tanque de água com 100% de água e repita o processo até que o tanque se esvazie novamente, para que o processo de limpeza esteja completo.

6. LIMPEZA

1H



Aguarde uma hora até que o seu aparelho esfrie antes de guardá-lo.



Limpe as peças de plástico do aparelho com um pano seco.



NÃO

Nunca lave o aparelho diretamente sob a torneira.

SOLUÇÃO DE PROBLEMAS

| PROBLEMA | CAUSAS POSSÍVEIS | SOLUÇÕES |
|---|--|---|
| O aparelho não solta vapor | O aparelho pode não estar conectado a tomada, ou desligado | Verifique se o aparelho está devidamente conectado a tomada e ligado |
| | O nível de água está muito baixo | Desconecte o aparelho da tomada e encha o tanque de água |
| | O aparelho não está preparado para a vazão de vapor | Pressione o botão de vapor continuamente durante alguns segundos para iniciar a produção de vapor |
| | Você está usando o aparelho pela primeira vez | Pressione o botão de vapor continuamente durante alguns segundos para iniciar a produção de vapor |
| | O tanque de água não está encaixado corretamente | Verifique se o tanque de água está encaixado perfeitamente deslizando-o para cima |
| | O aparelho não está sendo usado na posição vertical | Use o aparelho na posição vertical |
| O aparelho não esquenta | Não está conectado à tomada ou ligado | Conecte-o à tomada e ligue |
| Vazamento de água | O tanque de água não está encaixado corretamente | Verifique se o tanque de água está encaixado perfeitamente deslizando-o para cima |
| A quantidade de vapor diminui | Vedação de cálcio | Consulte a seção "Descalcificação" nas instruções de uso |
| O vapor deixa manchas no tecido ou o aparelho cospe | Você está usando água com aditivos | Nunca adicione qualquer aditivo no tanque de água |
| | O aparelho não foi limpo o suficiente após a operação de descalcificação | Consulte a seção "Descalcificação" nas instruções de uso |
| | Você está usando outros líquidos além do vinagre branco para descalcificar o produto | Use apenas vinagre branco durante o processo de "Descalcificação". |
| A luz de aquecimento se apaga durante o uso | Não é um sinal de defeito. A luz acende e apaga durante a regulação do aquecimento | Nenhum, é normal |

SEB DO BRASIL PRODUTOS DOMÉSTICOS LTDA.
Av. Industrial Alda Bernardes de Faria e Silva, 1881
Galpão - 1BL, 2BL, 3BL, 4BL, 5BL, 6BL, 9BL, 10B, 11B
27580-000 - Itatiaia - RJ
CNPJ: 61.077.830/0023-17 - Indústria Brasileira

Nossa rede de assistência técnica autorizada pode ser consultada através do SITE ARNO (www.arno.com.br), ou do SAC no (0XX11) 2060-9777, que também está disponível para esclarecimentos de quaisquer dúvidas e sugestões com relação aos nossos produtos e serviços.

Qualquer reclamação, comentário ou sugestão sobre o atendimento e os reparos prestados pelas Assistências Autorizadas, ligue ao nosso Serviço de Atendimento ao Consumidor.

SAC (11) 2060-9777

IDENTIFICAÇÃO DO CONSUMIDOR E DO PRODUTO

Nome do consumidor ou presenteado: _____

Endereço: _____

Produto adquirido: _____

Nº de série do produto: _____

Nota Fiscal Nº: _____ Data: ____ / ____ / ____

Nome do revendedor: _____

_____ CARIMBO DO REVENDEDOR

ARNO[®]

1820003349